

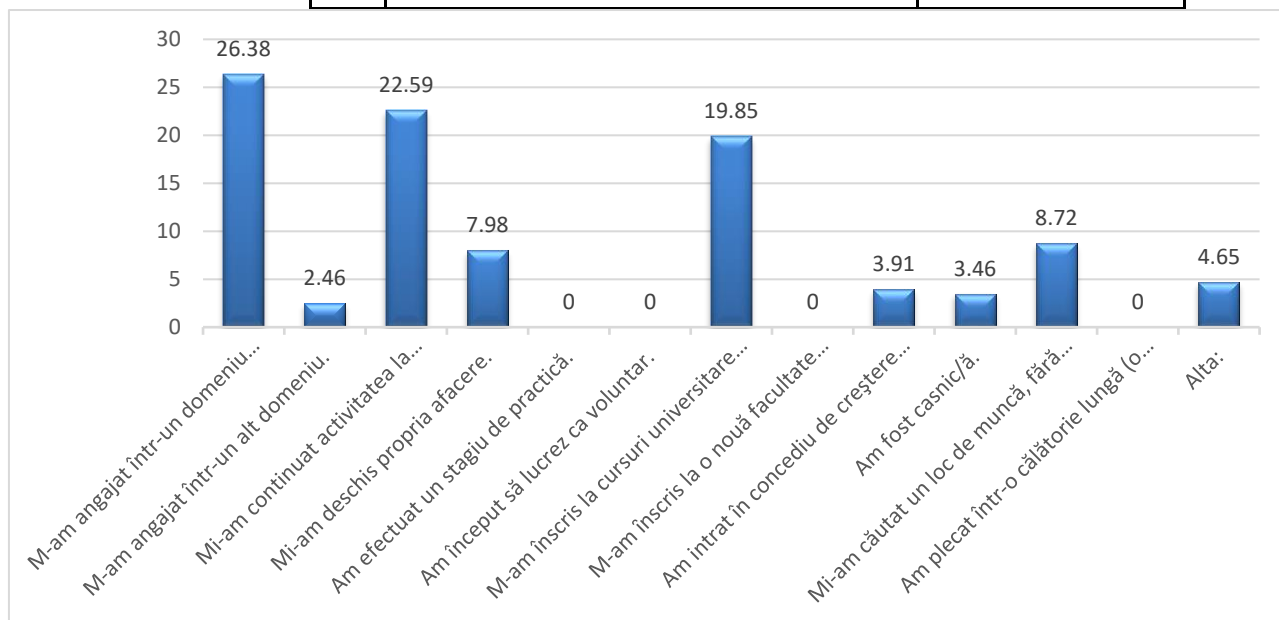
UNIVERSITATEA “ARTIFEX” DIN BUCUREȘTI

**CHESTIONAR PRIVIND INSERTIA PE PIATA
MUNCII A ABSOLVENTILOR UNIVERSITĂȚII
„ARTIFEX” DIN BUCUREȘTI**

2020

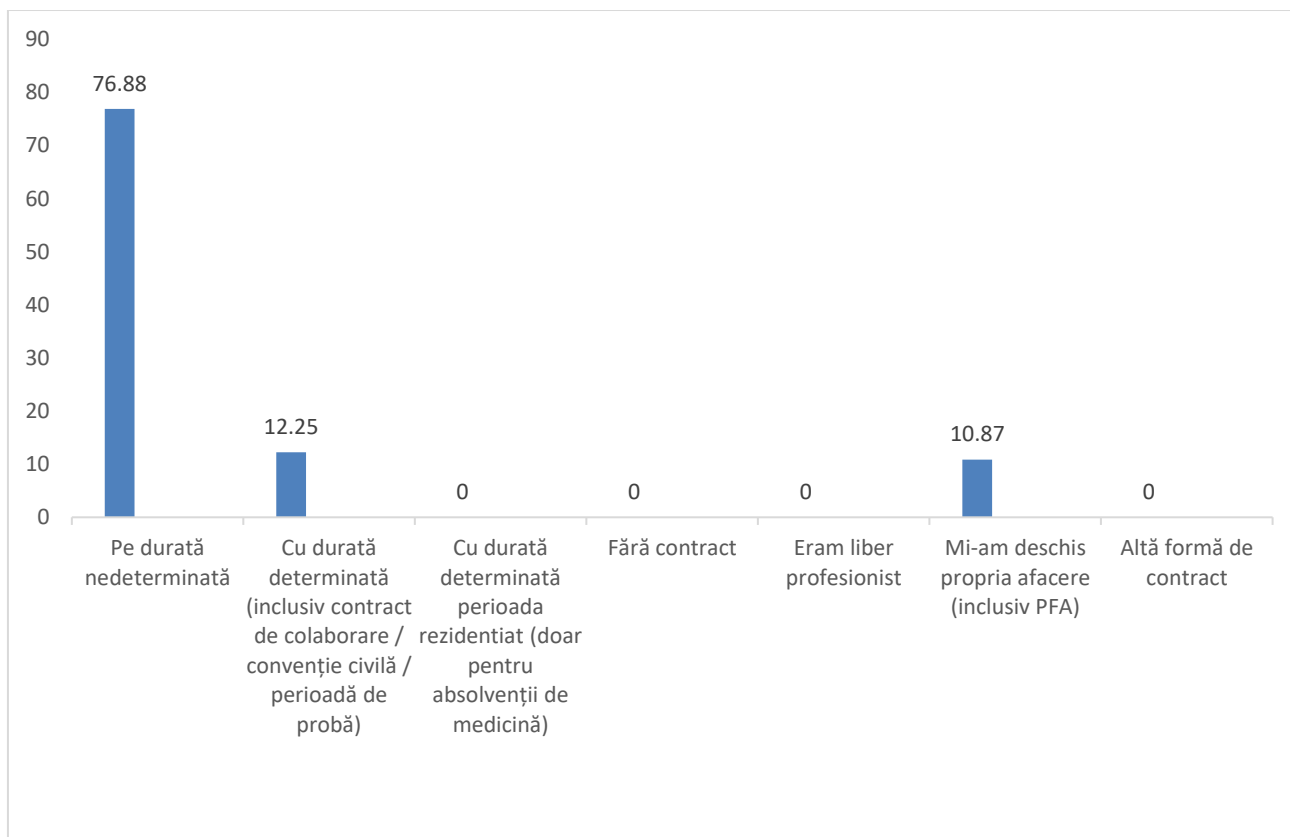
Cu care dintre următoarele situații s-ar potrivi cel mai bine situația dumneavoastră în primele șase luni de la absolvire?

		Frecvența (%) din total raspunsuri
1	M-am angajat într-un domeniu corespunzător programului de licență.	26.38
2	M-am angajat într-un alt domeniu.	2.46
3	Mi-am continuat activitatea la serviciul unde lucram deja.	22.59
4	Mi-am deschis propria afacere.	7.98
5	Am efectuat un stagiu de practică.	0
6	Am început să lucrez ca voluntar.	0
7	M-am înscris la cursuri universitare de master sau la alte cursuri postuniversitare.	19.85
8	M-am înscris la o nouă facultate (licență).	0
9	Am intrat în concediu de creștere copil.	3.91
10	Am fost casnic/ă.	3.46
11	Mi-am căutat un loc de muncă, fără a reuși să mă angajez.	8.72
12	Am plecat într-o călătorie lungă (o vacanță extinsă).	0
13	Alta:	4.65



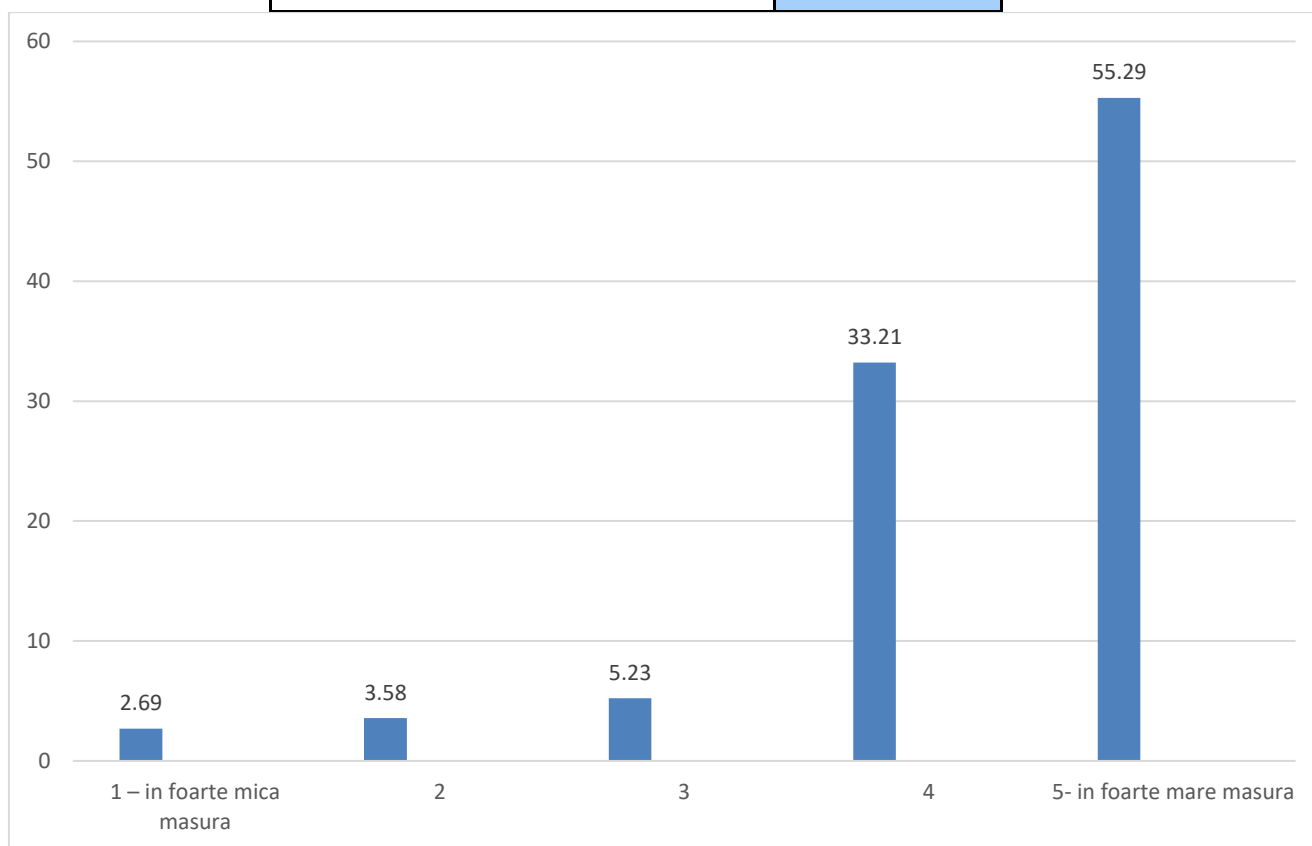
Ce tip de contract de muncă ați avut la primul loc de muncă de după absolvirea programului de licență?

		Frecvențe procentuale (%)
1	Pe durată nedeterminată	76.88
2	Cu durată determinată (inclusiv contract de colaborare / convenție civilă / perioadă de probă)	12.25
3	Cu durată determinată perioada rezidentiat (doar pentru absolvenții de medicină)	0
4	Fără contract	0
5	Eram liber profesionist	0
6	Mi-am deschis propria afacere (inclusiv PFA)	10.87
7	Altă formă de contract	0



În ce măsură considerați că ați utilizat cunoștințele și competențele dobândite pe parcursul programului de licență la primul loc de muncă de după absolvire?

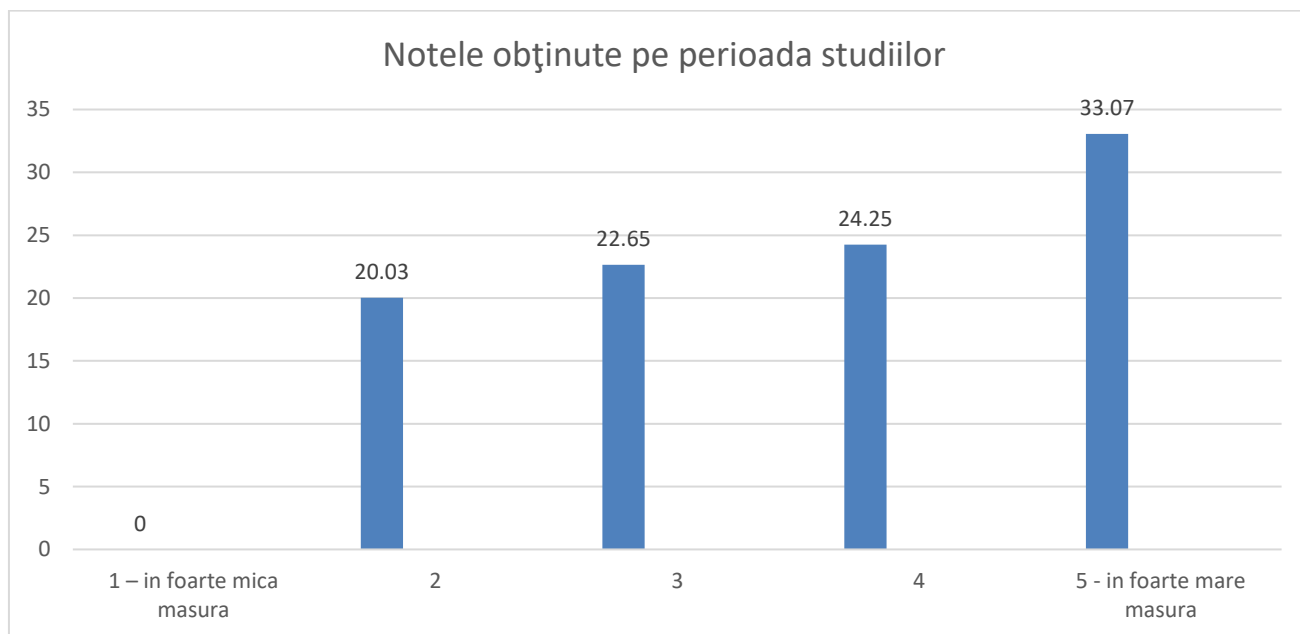
	Frecvențe procentuale (%)
1 – in foarte mica masura	2.69
2	3.58
3	5.23
4	33.21
5 – in foarte mare masura	55.29

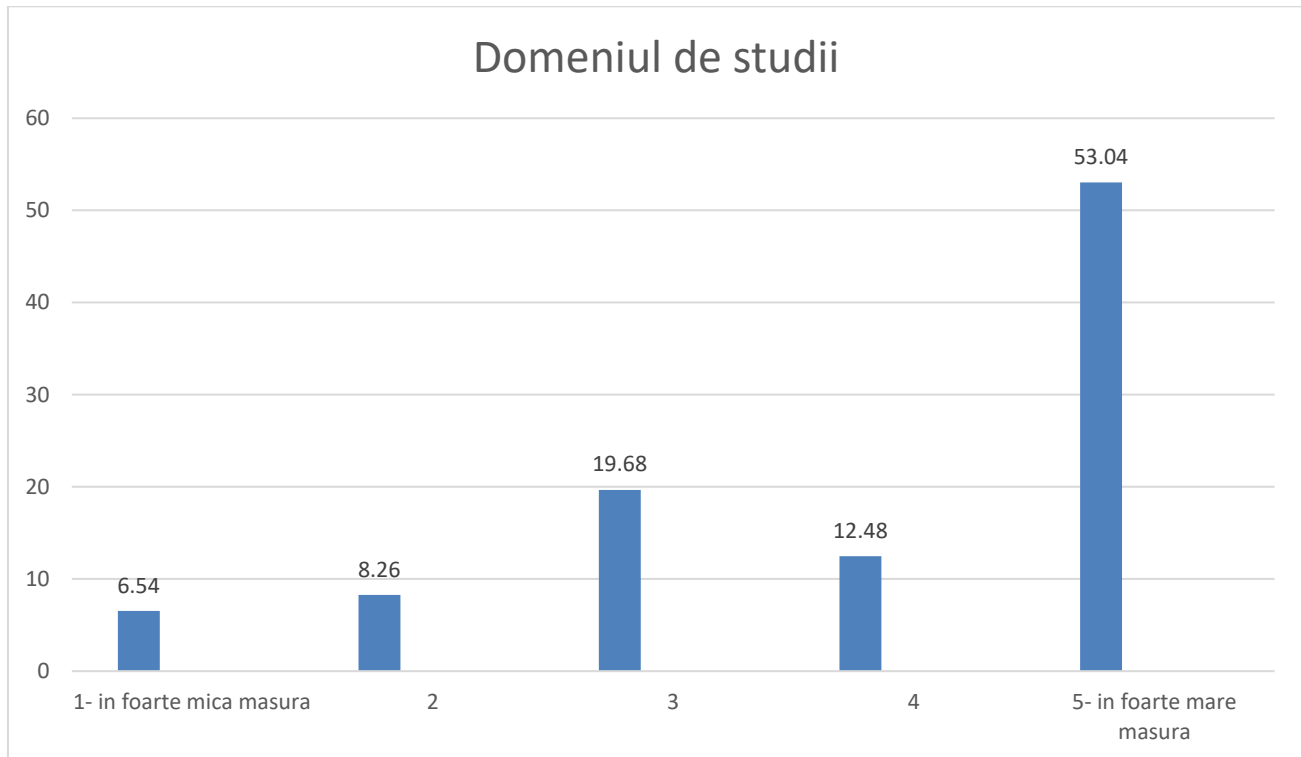
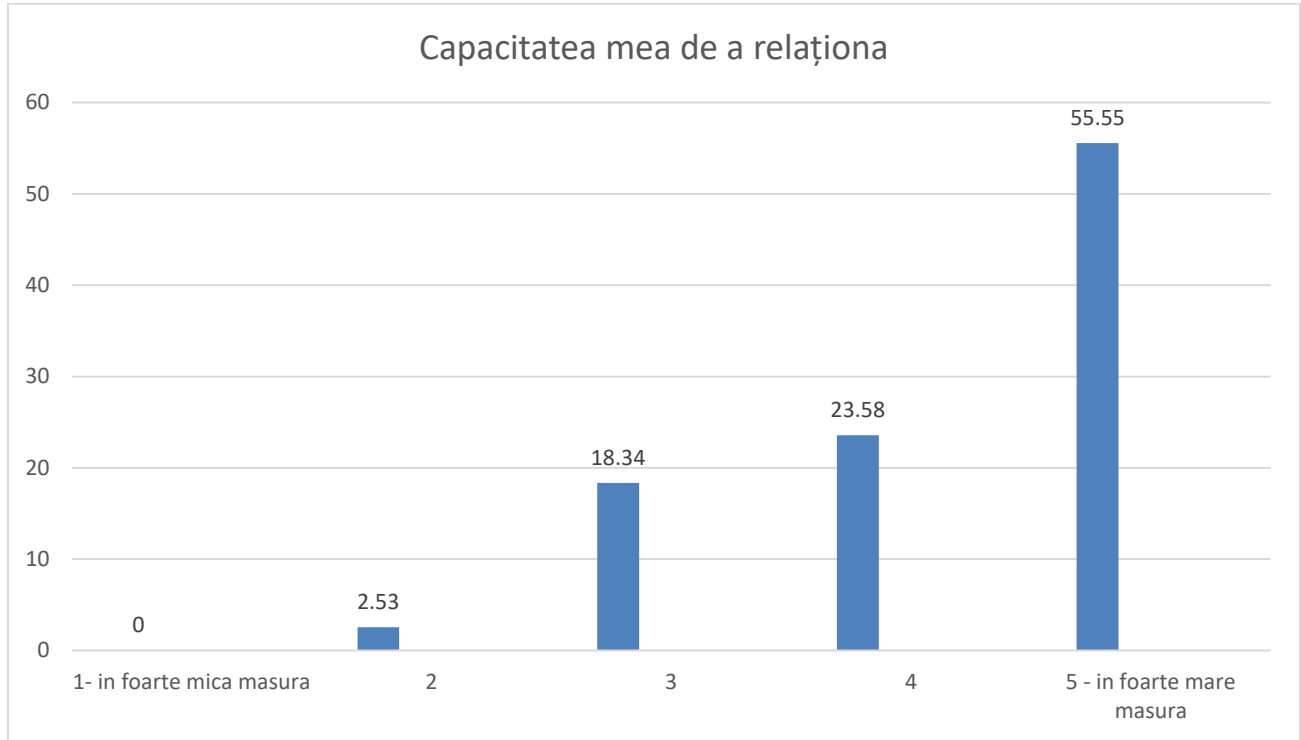


Cât de importante considerați că au fost următoarele aspecte pentru a-l determina pe primul angajator să vă ofere un loc de muncă după absolvirea programului de licență?

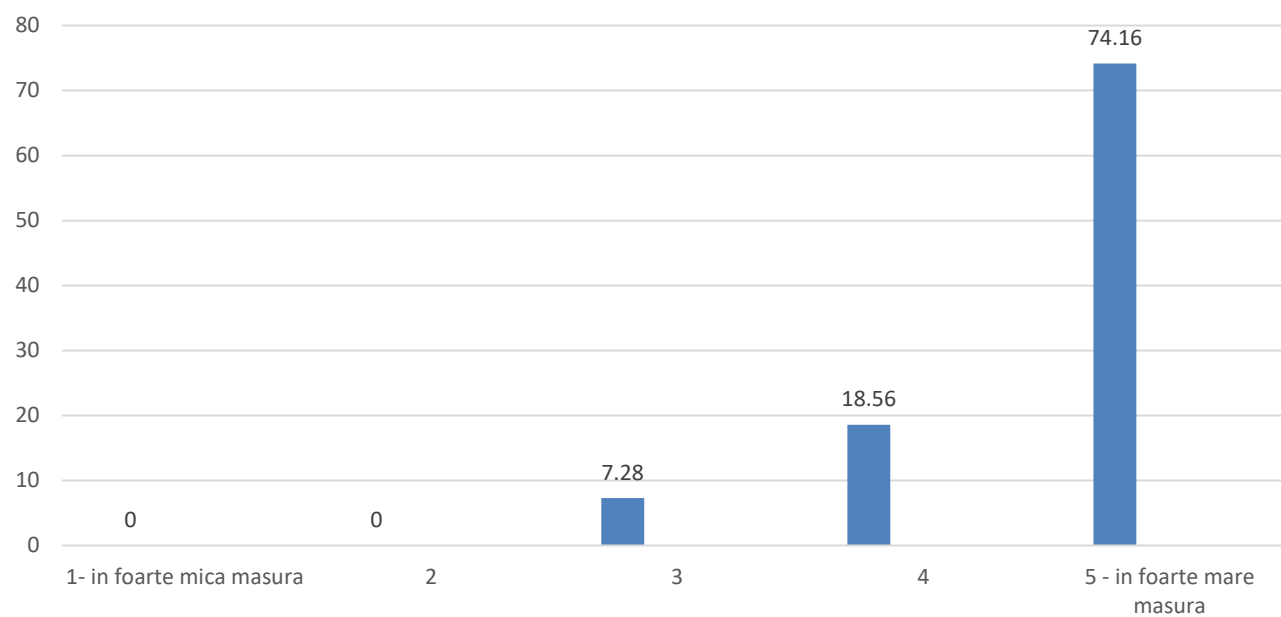
Varianta raspuns		Frecvențe procentuale (%)
Notele obținute pe perioada studiilor	1 – in foarte mica masura	0
	2	20.03
	3	22.65
	4	24.25
	5 – in foarte mare masura	33.07
Capacitatea mea de a relaționa	1 – in foarte mica masura	0
	2	2.53
	3	18.34
	4	23.58
	5 – in foarte mare masura	55.55
Domeniul de studii	1 – in foarte mica masura	6.54
	2	8.26
	3	19.68
	4	12.48
	5 – in foarte mare masura	53.04
Experiența de muncă acumulată anterior	1 – in foarte mica masura	0
	2	0
	3	7.28
	4	18.56
	5 – in foarte mare masura	74.16
Experiența în străinătate	1 – in foarte mica masura	40
	2	0
	3	32.5
	4	0
	5 – in foarte mare masura	27.5
Personalitatea mea	1 – in foarte mica masura	0
	2	0
	3	12.6
	4	23.7
	5 – in foarte mare masura	63.7
Reputația facultății / departamentului	1 – in foarte mica masura	0
	2	0
	3	25.71
	4	29.6
	5 – in foarte mare masura	44.69

Reputația universității	1 – in foarte mica masura	0
	2	0
	3	25.71
	4	29.6
	5 – in foarte mare masura	44.69
Specializarea / Programul de studii	1 – in foarte mica masura	9.7
	2	0
	3	21.2
	4	18.6
	5 – in foarte mare masura	50.5
Tema lucrării de licență	1 – in foarte mica masura	2.54
	2	4.73
	3	18.25
	4	20.35
	5 – in foarte mare masura	54.13
Tema proiectelor realizate pe perioada studiilor (dacă este cazul)	1 – in foarte mica masura	7.36
	2	9.62
	3	18.38
	4	22.81
	5 – in foarte mare masura	41.83

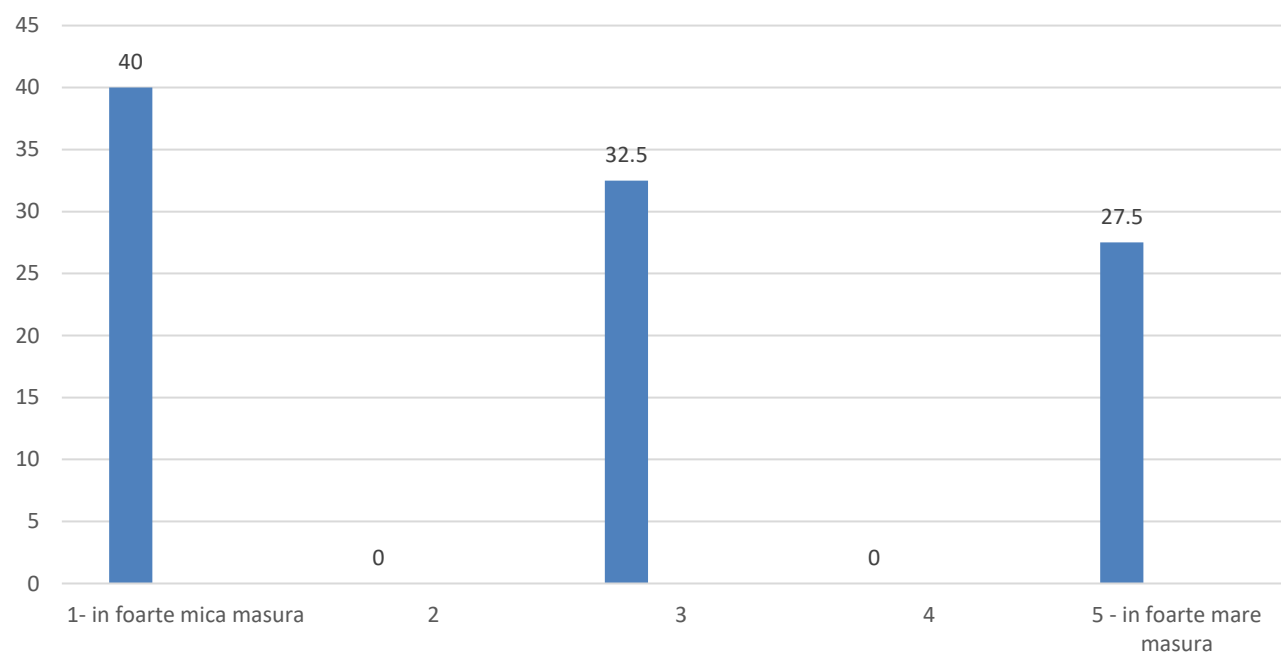




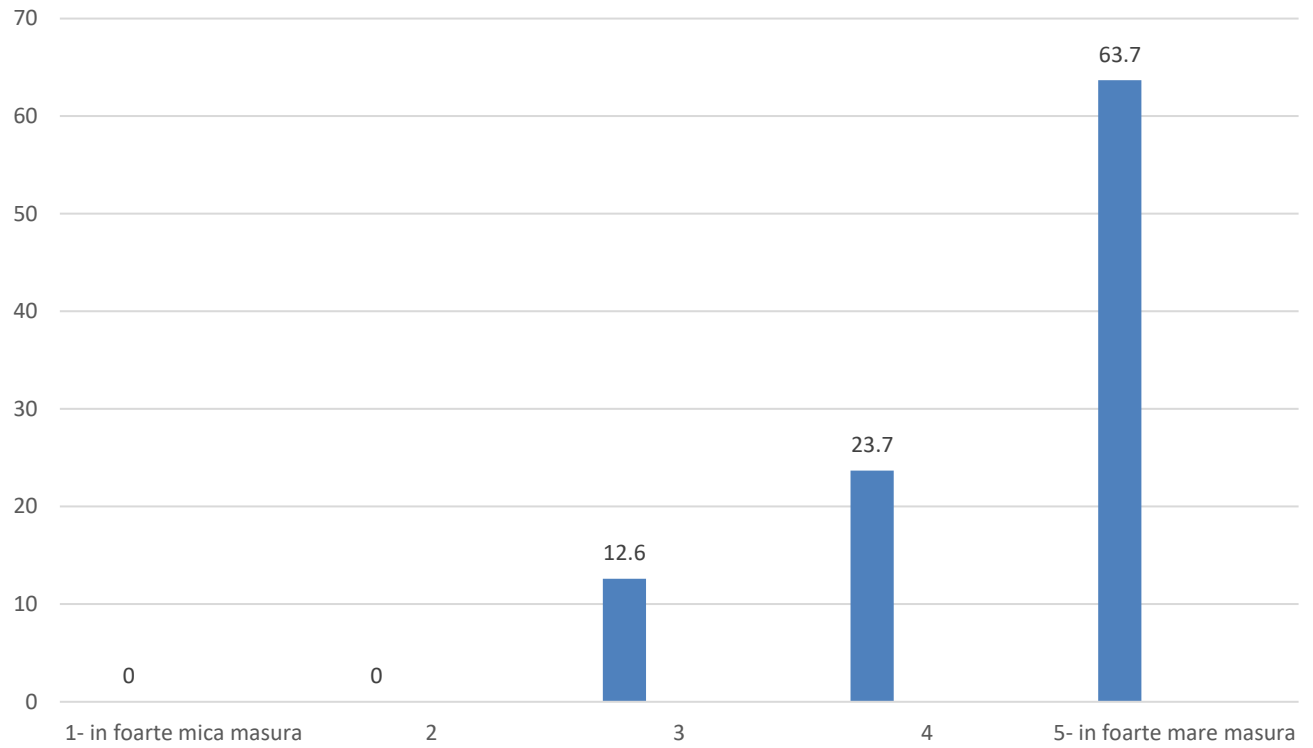
Experiența de muncă acumulată anterior



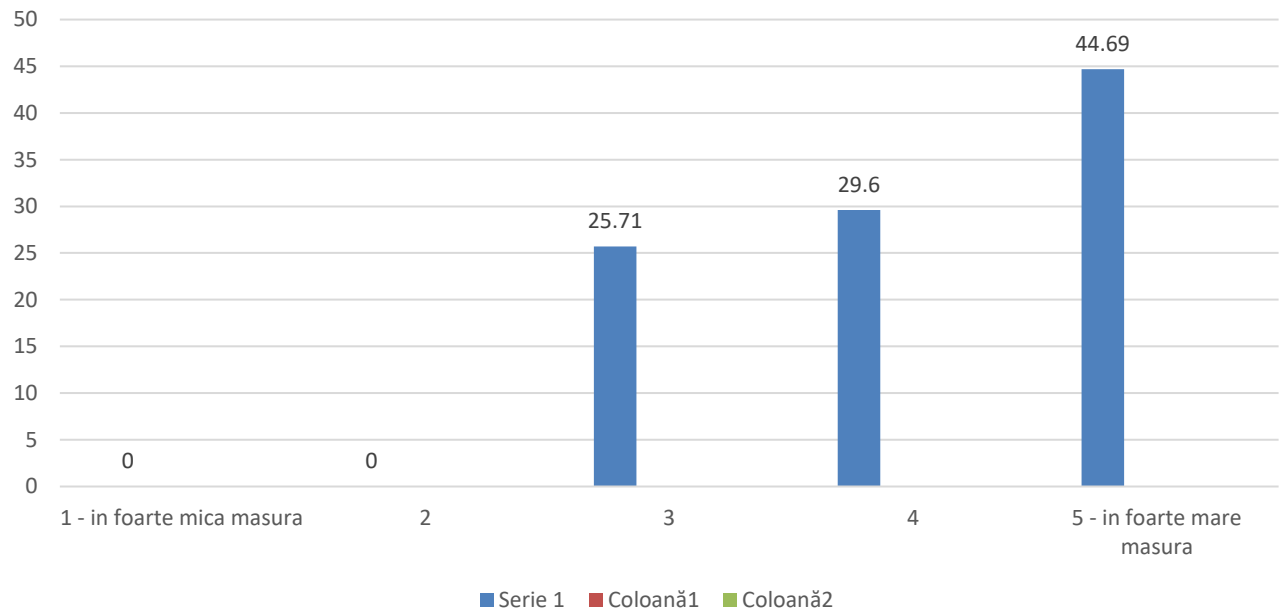
Experiență în străinătate



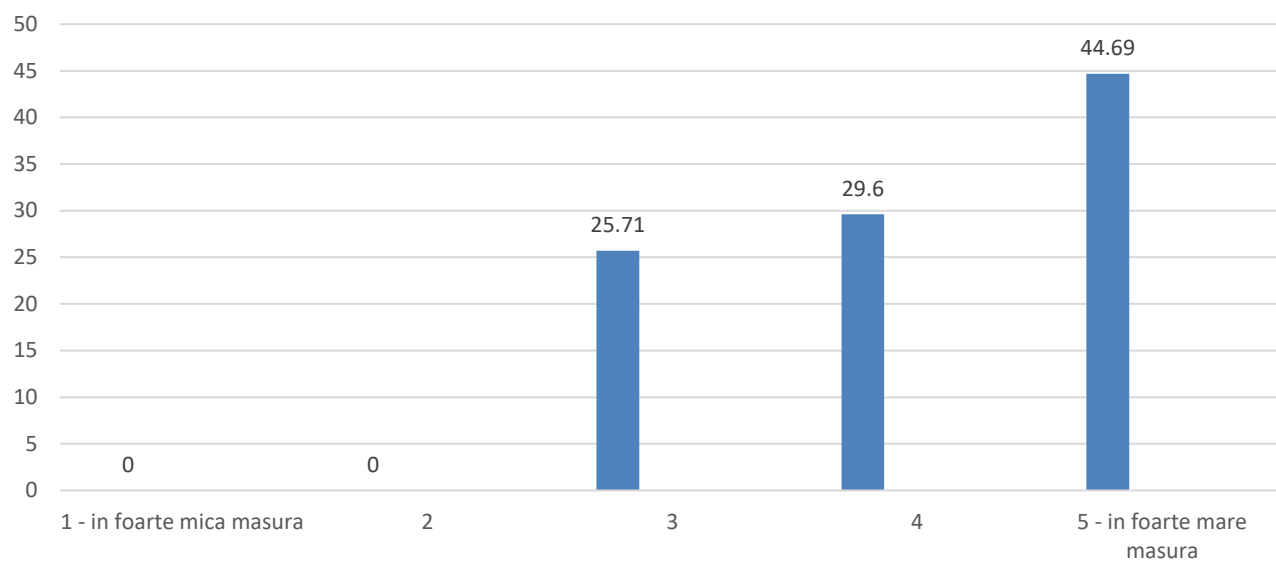
Personalitatea mea



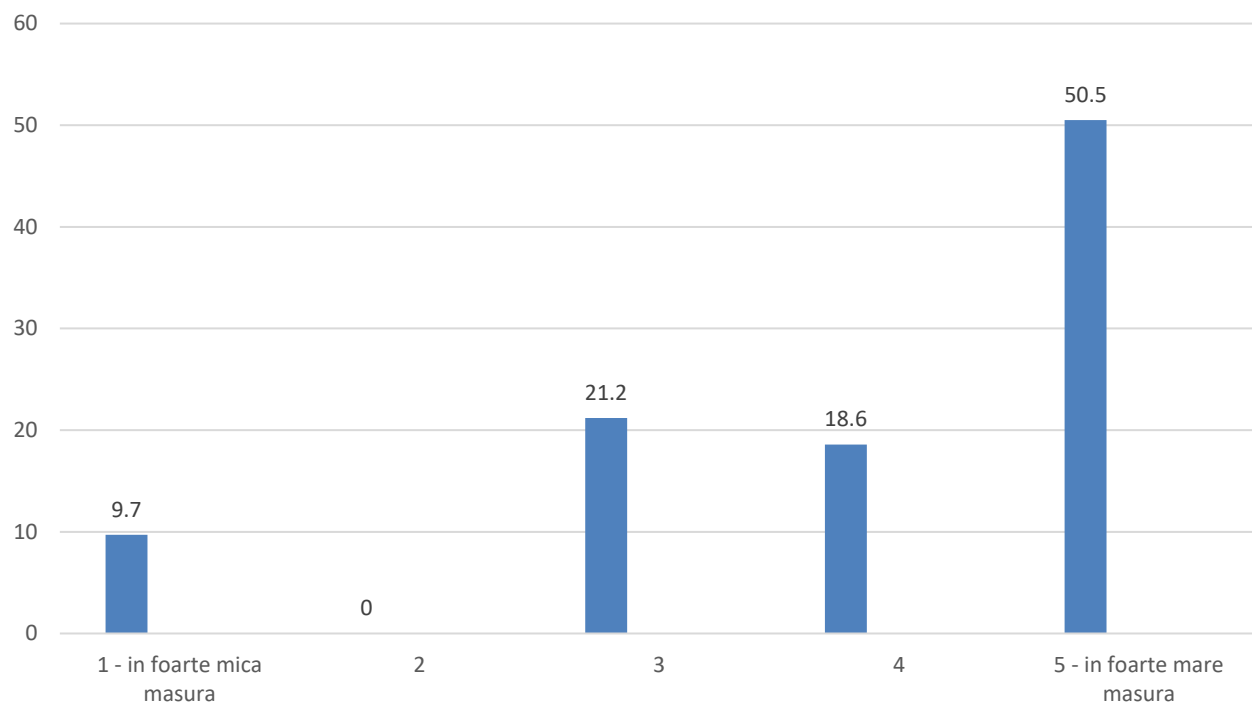
Reputația facultății/ departamentului

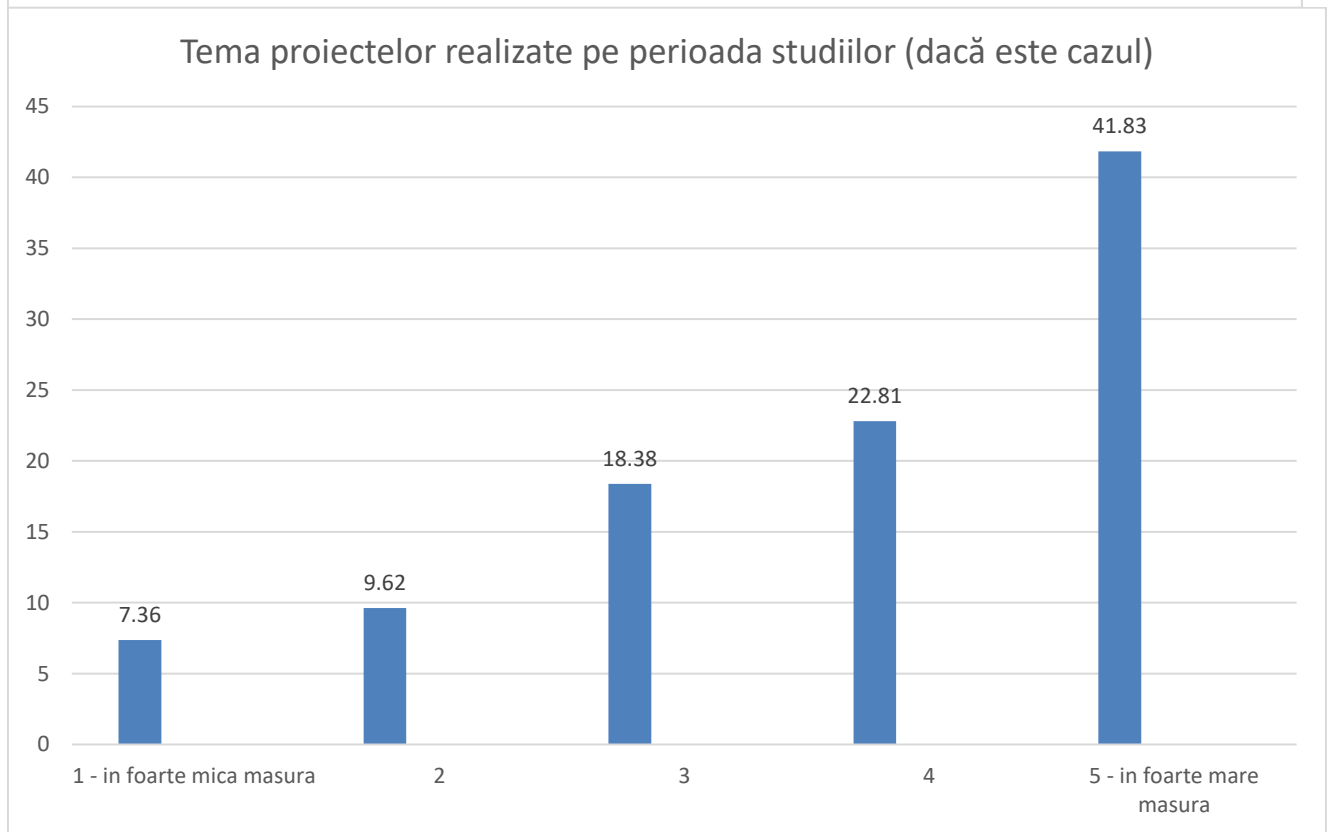
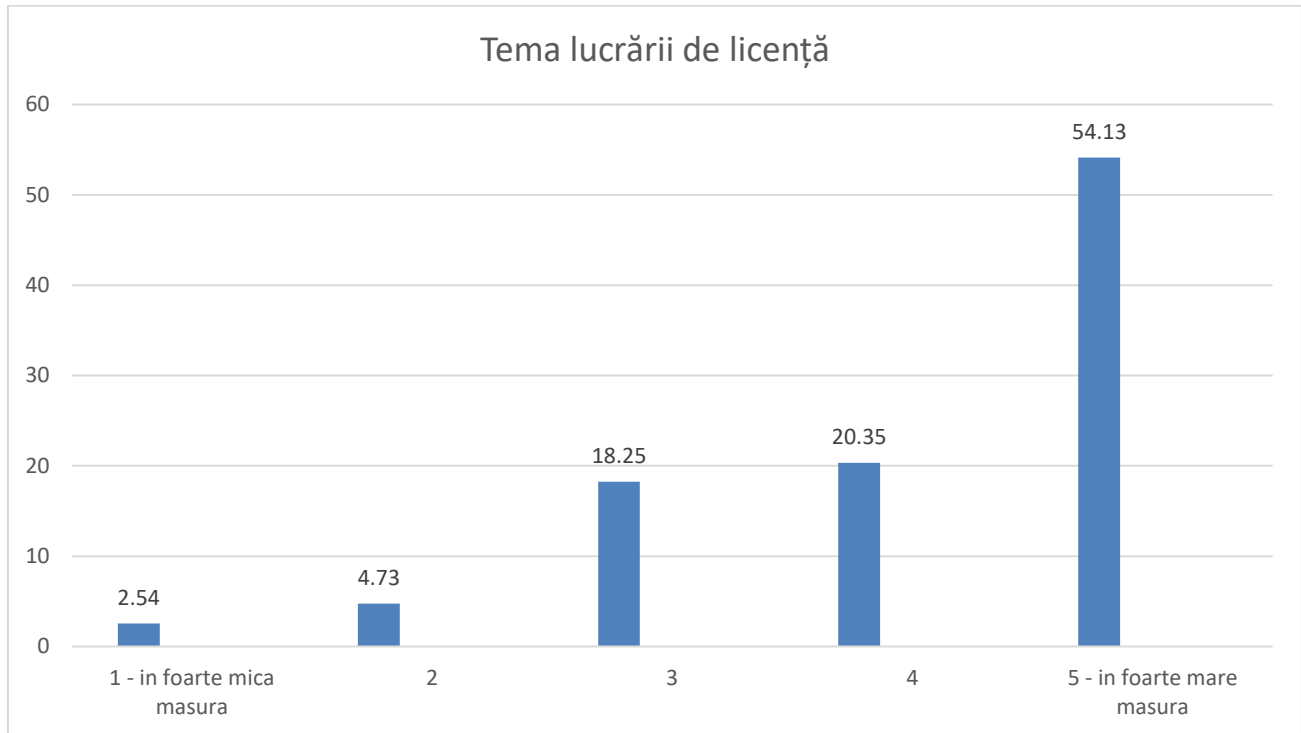


Reputația universității



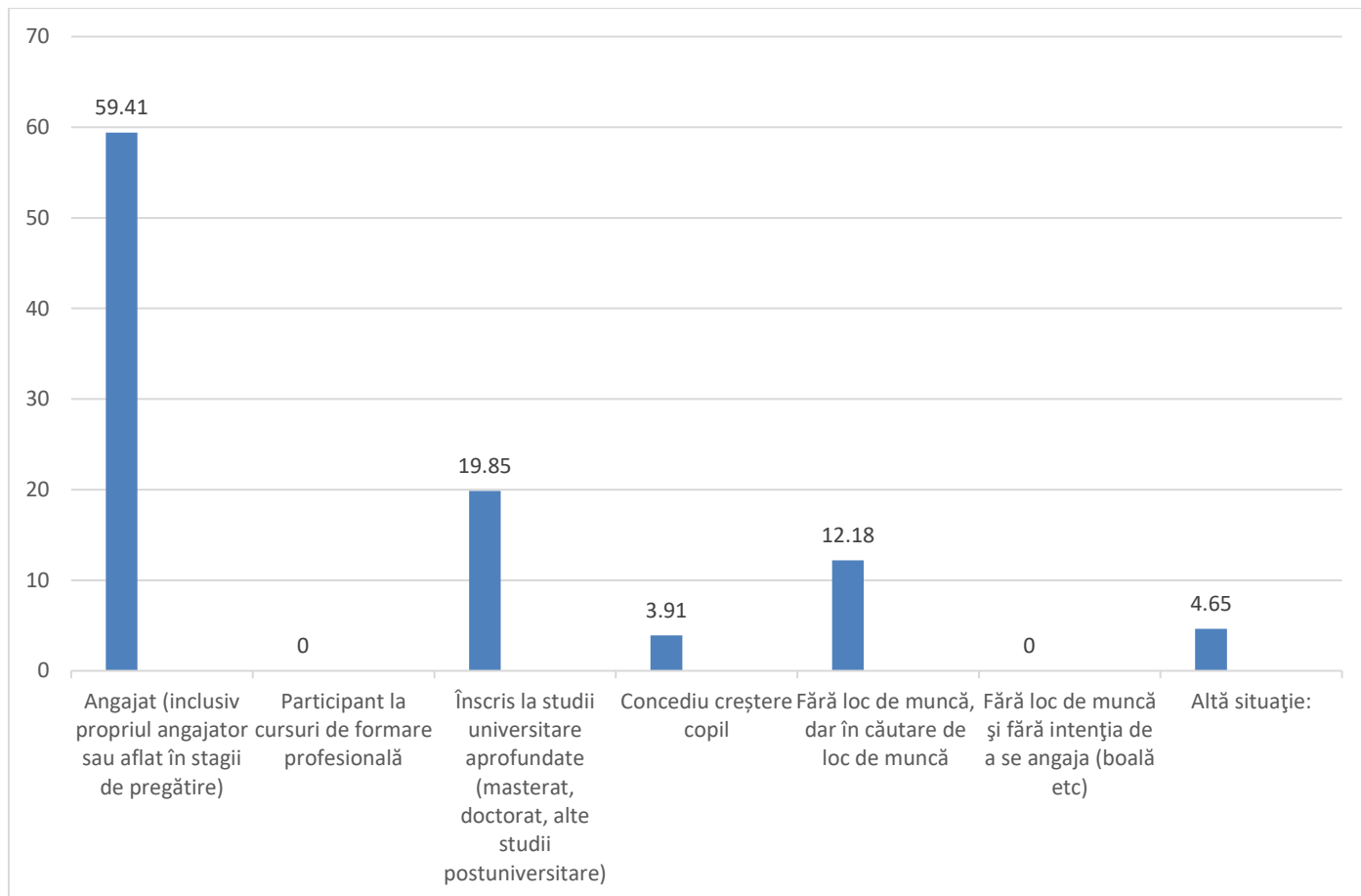
Specializarea / Programul de studii





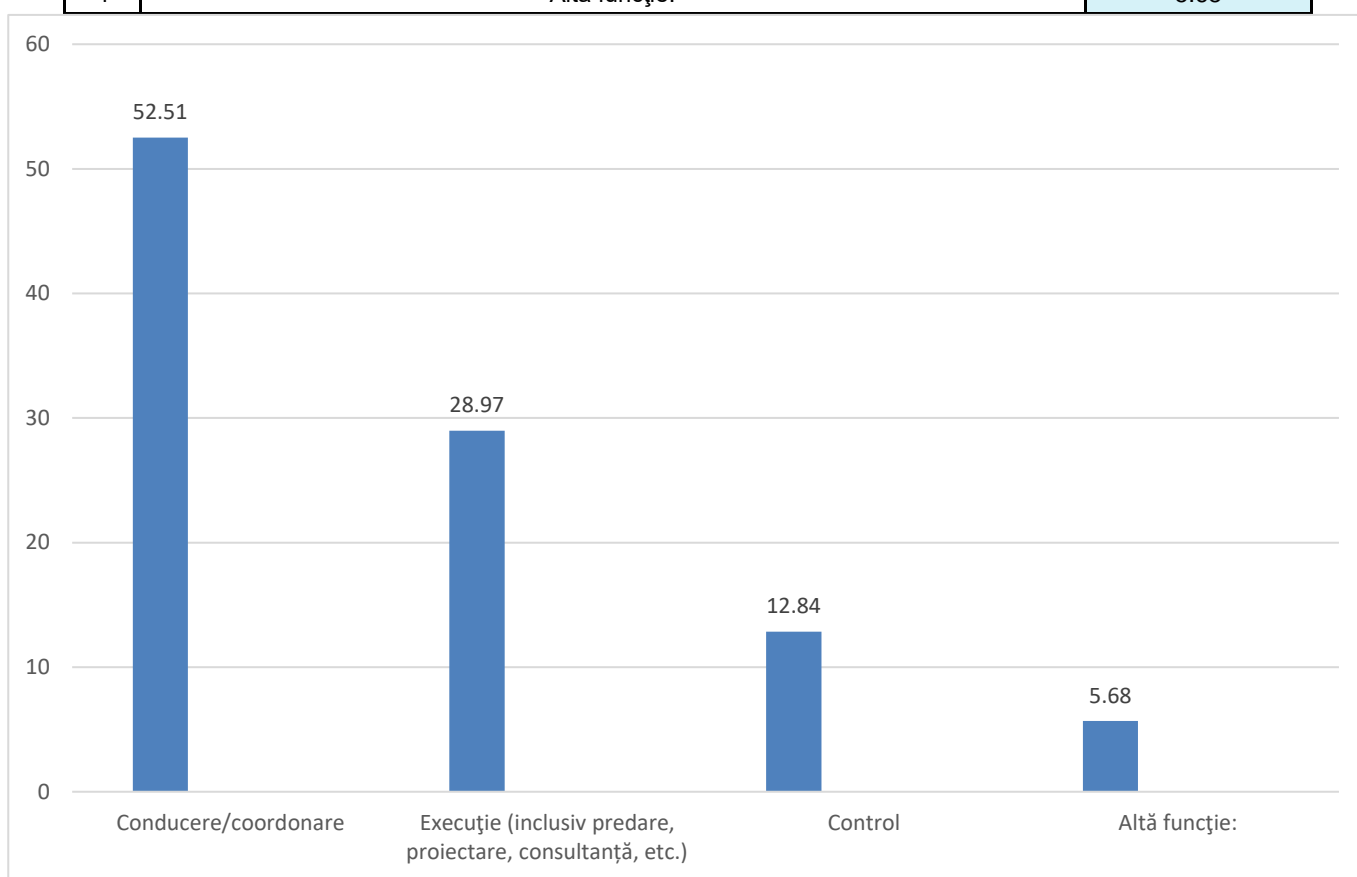
Care este situația dumneavoastră profesională actuală?

		Frecvența (%) din total raspunsuri
1	Angajat (inclusiv propriul angajator sau aflat în stagii de pregătire)	59,41
2	Participant la cursuri de formare profesională	0
3	Înscris la studii universitare aprofundate (masterat, doctorat, alte studii postuniversitare)	19,85
4	Concediu creștere copil	3,91
5	Fără loc de muncă, dar în căutare de loc de muncă	12,18
6	Fără loc de muncă și fără intenția de a se angaja (boală etc)	0
7	Altă situație:	4,65



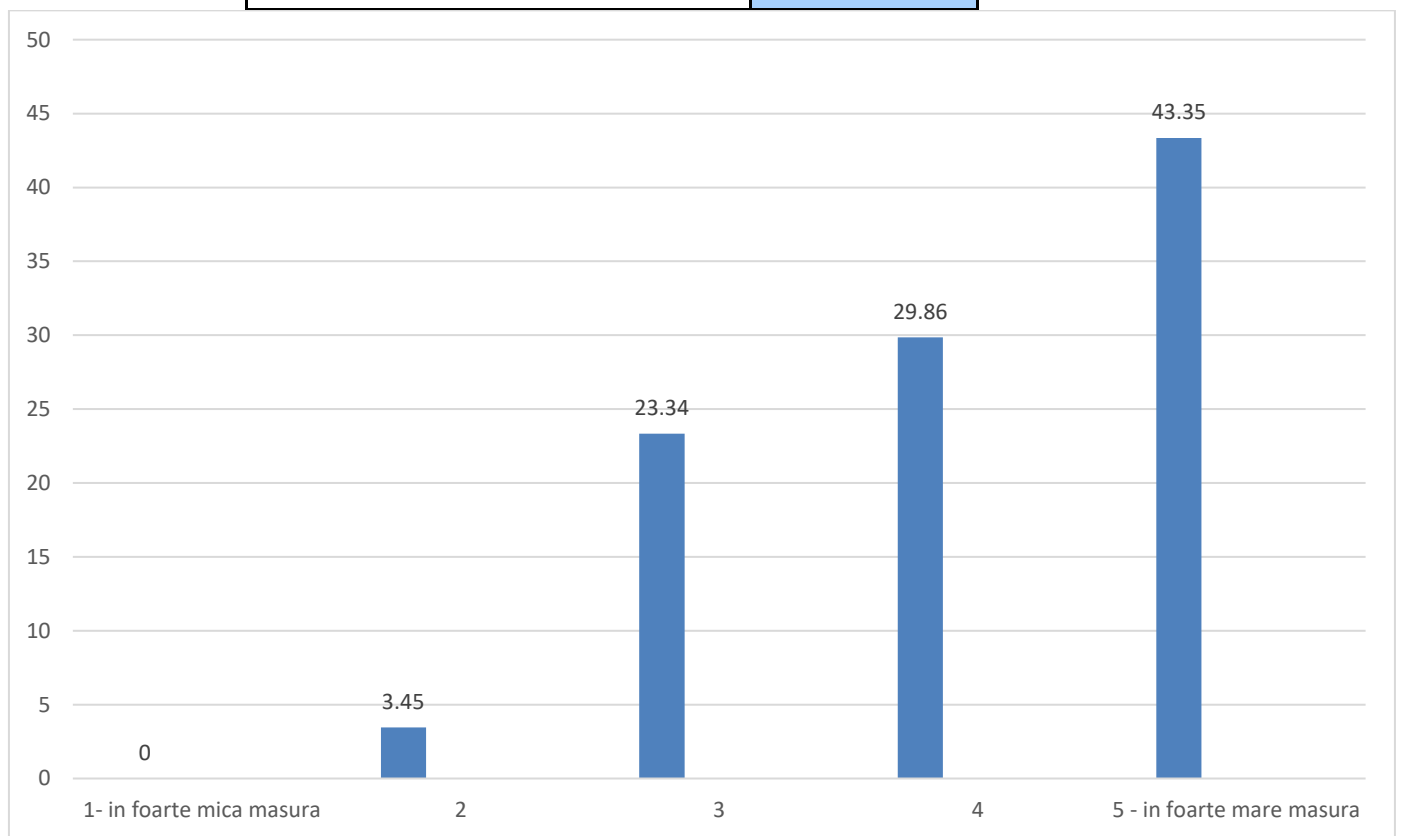
Ce funcție ocupați în prezent?

		Frecvențe procentuale (%)
1	Conducere/coordonare	52.51
2	Execuție (inclusiv predare, proiectare, consultanță, etc.)	28.97
3	Control	12.84
4	Altă funcție:	5.68



În ce măsură considerați că utilizați cunoștințele și competențele dobândite pe parcursul programului de licență absolvit la locul de muncă actual?

	Frecvențe procentuale (%)
1 – in foarte mica masura	0
2	3.45
3	23.34
4	29.86
5 – in foarte mare masura	43.35

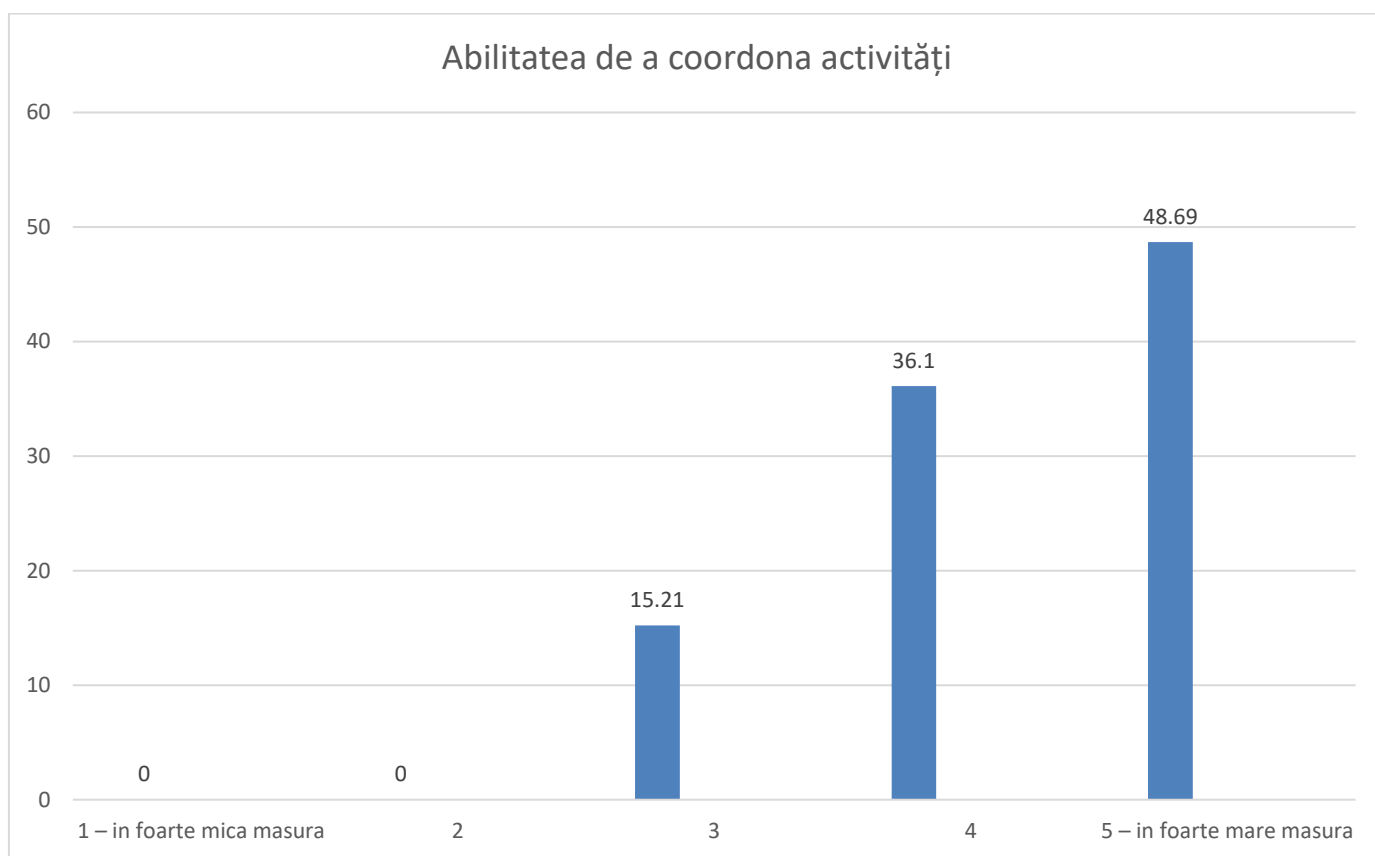


Care este nivelul de competențe solicitat pentru tipul de activitate pe care o desfășurați în prezent?

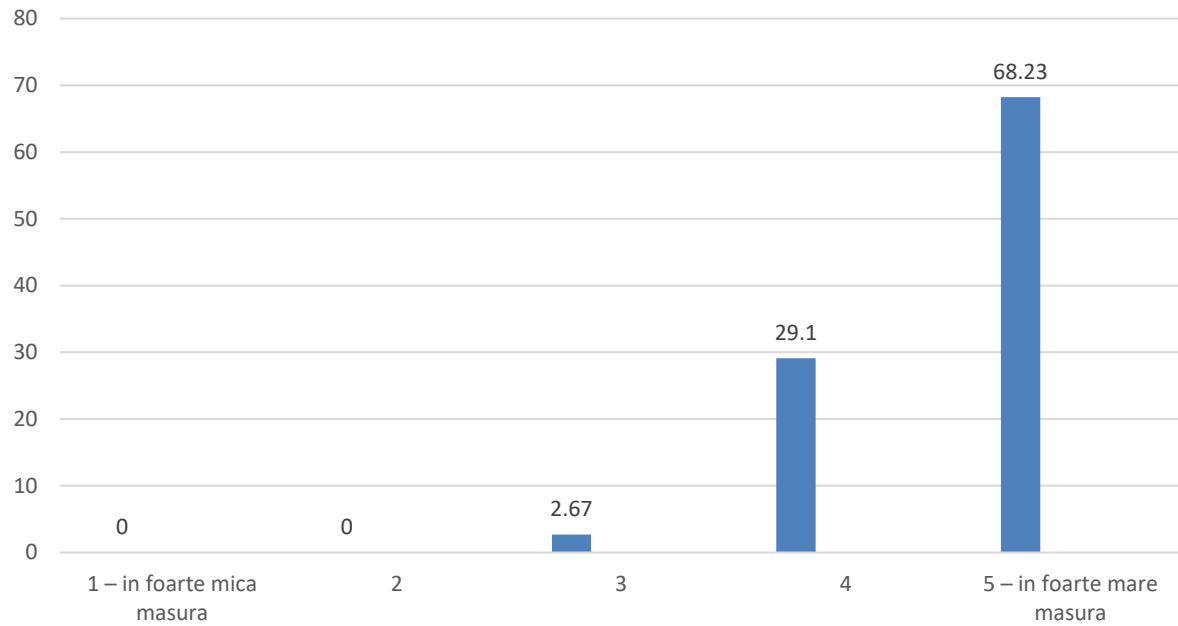
Varianta raspuns		Frecvențe procentuale (%)
Abilitatea de a coordona activități	1 – in foarte mica masura	0
	2	0
	3	15.21
	4	36.1
	5 – in foarte mare masura	48.69
Abilitatea de a elabora rapoarte, note sau alte documente	1 – in foarte mica masura	0
	2	0
	3	2.67
	4	29.1
	5 – in foarte mare masura	68.23
Abilitatea de a formula idei și soluții noi	1 – in foarte mica masura	0
	2	0
	3	3.85
	4	25.3
	5 – in foarte mare masura	70.85
Abilitatea de a gestiona eficient timpul de lucru	1 – in foarte mica masura	0
	2	0
	3	3.85
	4	25.3
	5 – in foarte mare masura	70.85
Abilitatea de a identifica noi oportunități și a acționa rapid pentru a le urmări	1 – in foarte mica masura	0
	2	1.35
	3	11.78
	4	29.36
	5 – in foarte mare masura	57.51
Abilitatea de a învăța lucruri noi, de a mă documenta și perfecționa continuu	1 – in foarte mica masura	0
	2	0
	3	3.6
	4	23.9
	5 – in foarte mare masura	72.5
Abilitatea de a lucra în echipă	1 – in foarte mica masura	0

	2	0
	3	0
	4	23.8
	5 – in foarte mare masura	76.2
Abilitatea de a prezenta produse, idei sau rapoarte în fața unei audiențe	1 – in foarte mica masura	10.3
	2	1.2
	3	16.5
	4	28.1
	5 – in foarte mare masura	43.9
Abilitatea de a profesa în specialitatea / domeniul absolvit	1 – in foarte mica masura	1.14
	2	4.14
	3	17.43
	4	25.57
	5 – in foarte mare masura	51.72
Abilitatea de a utiliza calculatorul și de a naviga pe internet	1 – in foarte mica masura	0
	2	0
	3	2.45
	4	17.96
	5 – in foarte mare masura	79.59
Competențe de comunicare în limbi străine	1 – in foarte mica masura	1.56
	2	13.74
	3	19.85
	4	25.43
	5 – in foarte mare masura	39.42
Competențe digitale	1 – in foarte mica masura	0
	2	0
	3	9.68
	4	23.65
	5 – in foarte mare masura	66.67
Creativitate și inovație	1 – in foarte mica masura	0
	2	4.24
	3	15.49
	4	31.57
	5 – in foarte mare masura	48.7
Cunoașterea domeniului de studiu / a specializării absolvite	1 – in foarte mica masura	6.14
	2	1.52
	3	17.29
	4	22.43
	5 – in foarte mare masura	52.62

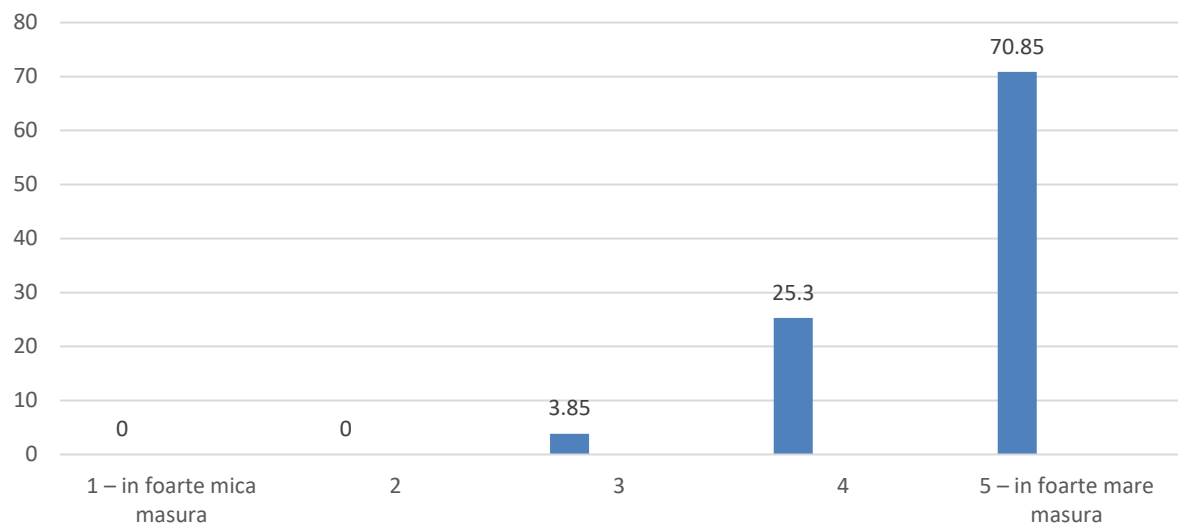
Gândire critică	1 – in foarte mica masura	0
	2	0
	3	4.29
	4	28.43
	5 – in foarte mare masura	67.28
Gândirea analitică	1 – in foarte mica masura	0
	2	1.45
	3	12.45
	4	13.47
	5 – in foarte mare masura	72.63



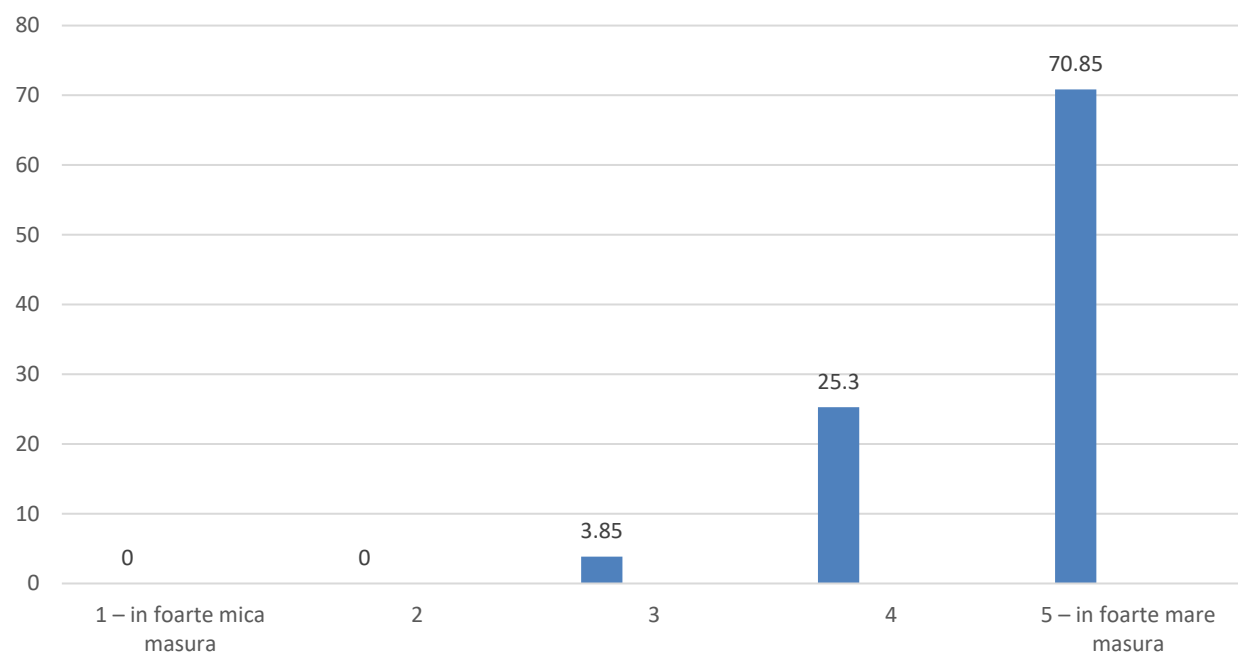
Abilitatea de a elabora rapoarte, note sau alte documente



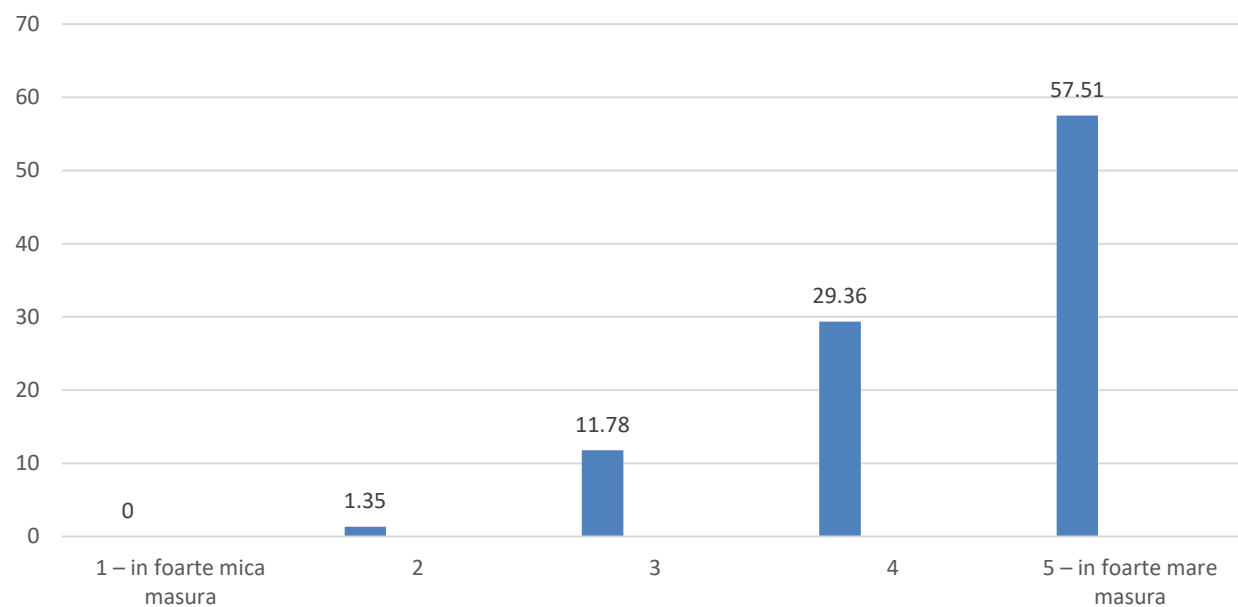
Abilitatea de a formula idei si solutii noi



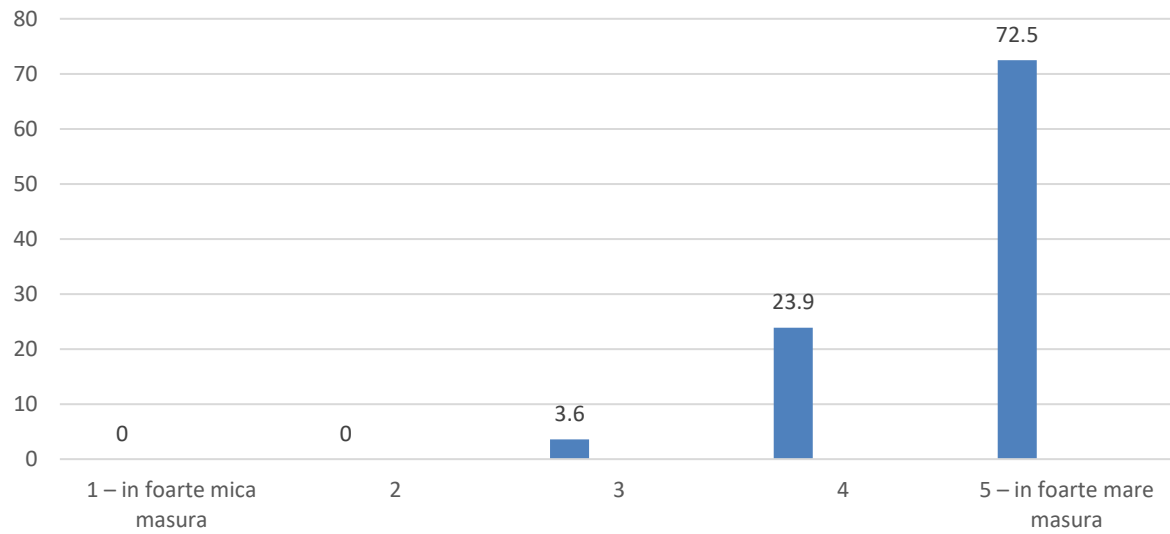
Abilitatea de a gestiona eficient timpul de lucru



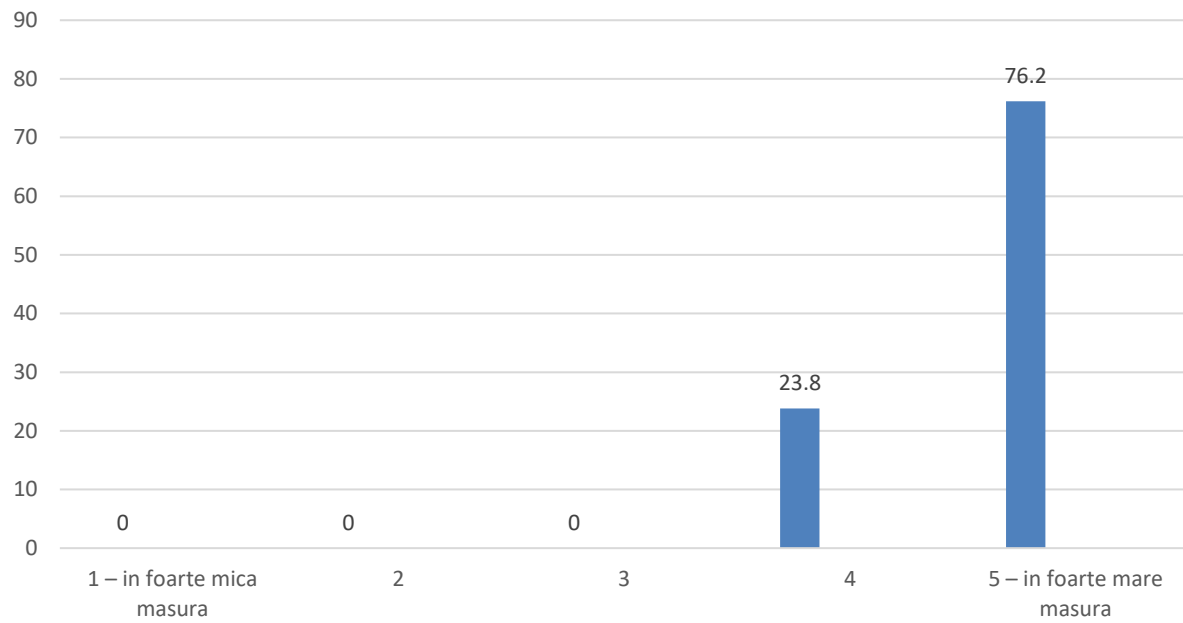
Abilitatea de a identifica noi oportunități și a acționa rapid pentru a le urmări



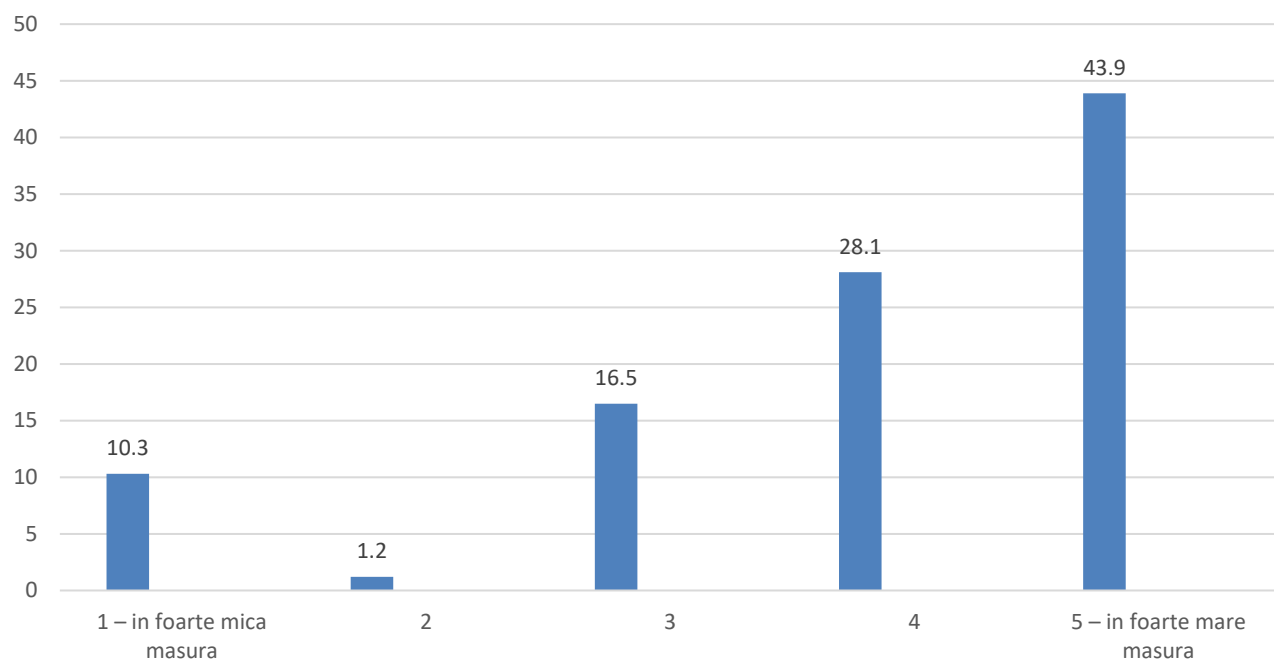
Abilitatea de a învăța lucruri noi, de a mă documenta și perfecționa continuu



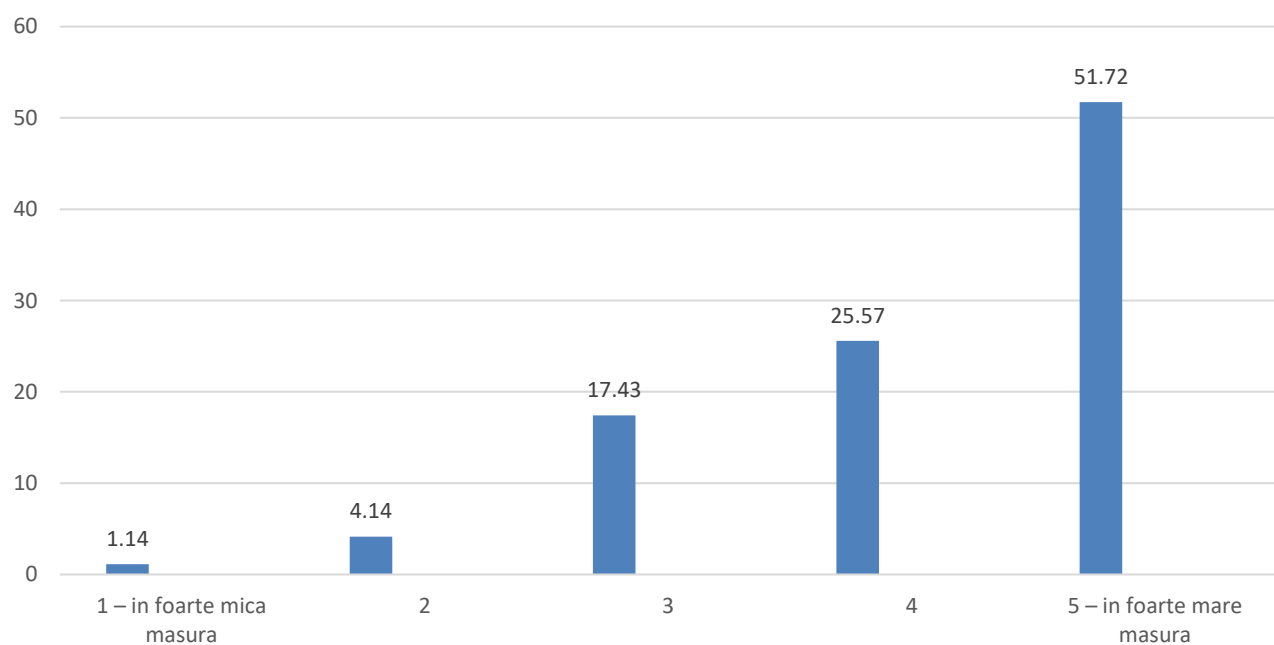
Abilitatea de a lucra în echipă



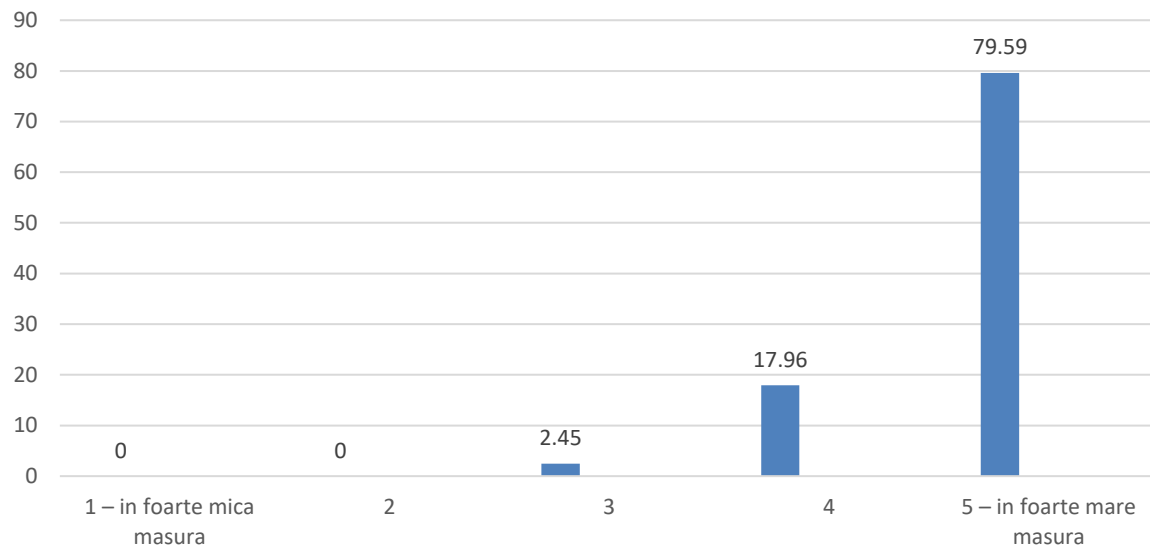
Abilitatea de a prezenta produse, idei sau rapoarte în fața unei audiențe



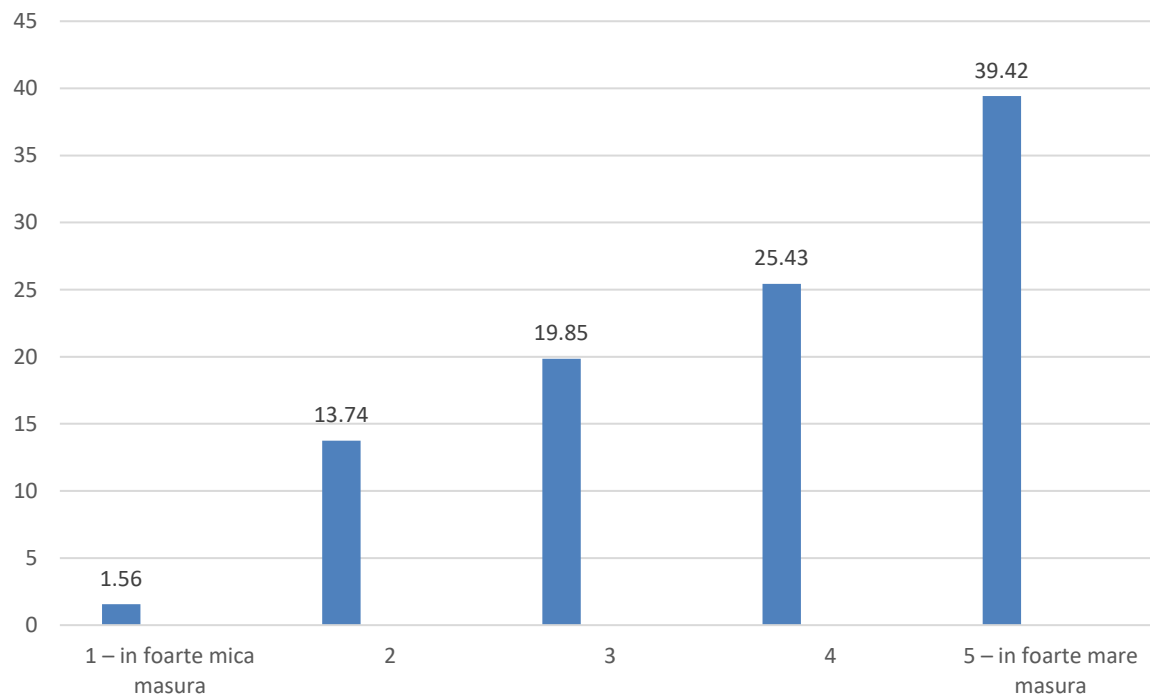
Abilitatea de a profesa în specialitatea / domeniul absolvit



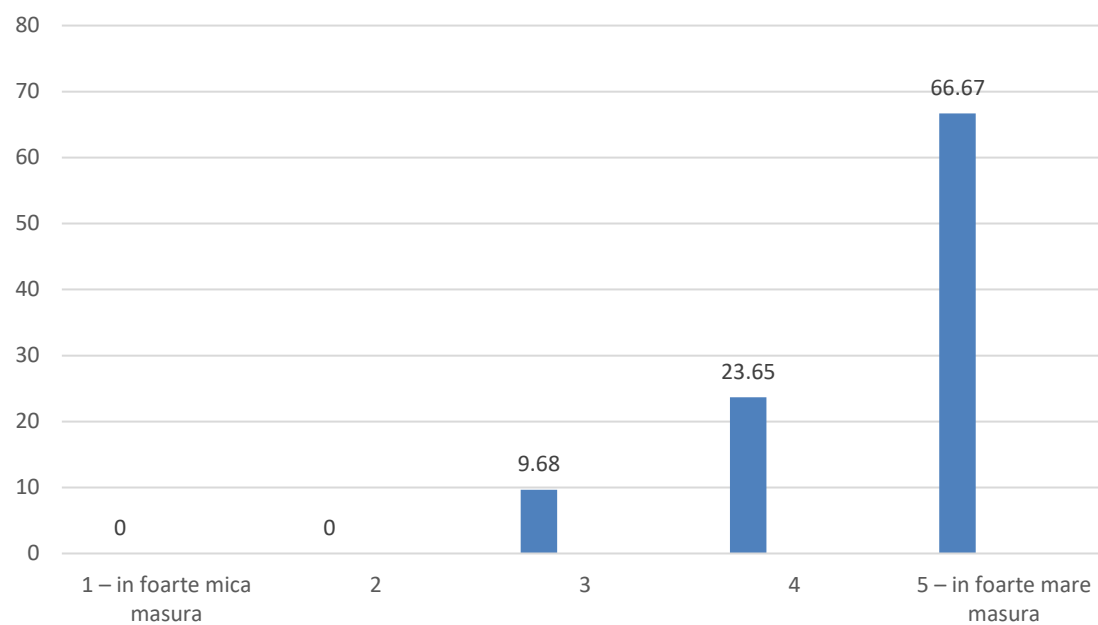
Abilitatea de a utiliza calculatorul și de a naviga pe internet



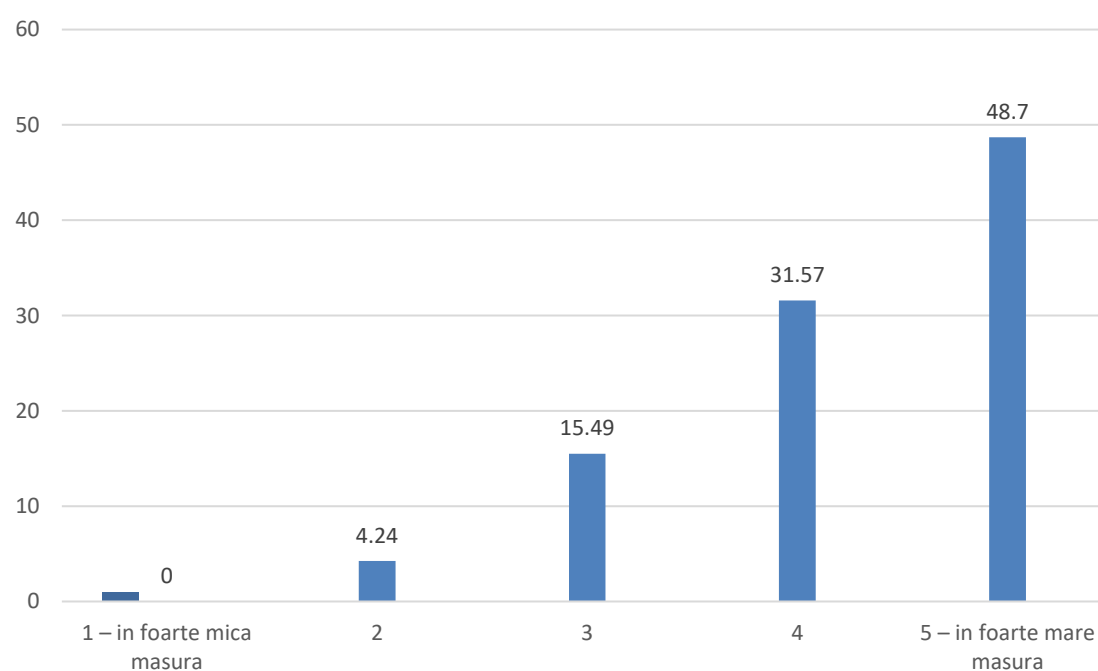
Competențe de comunicare în limbi străine



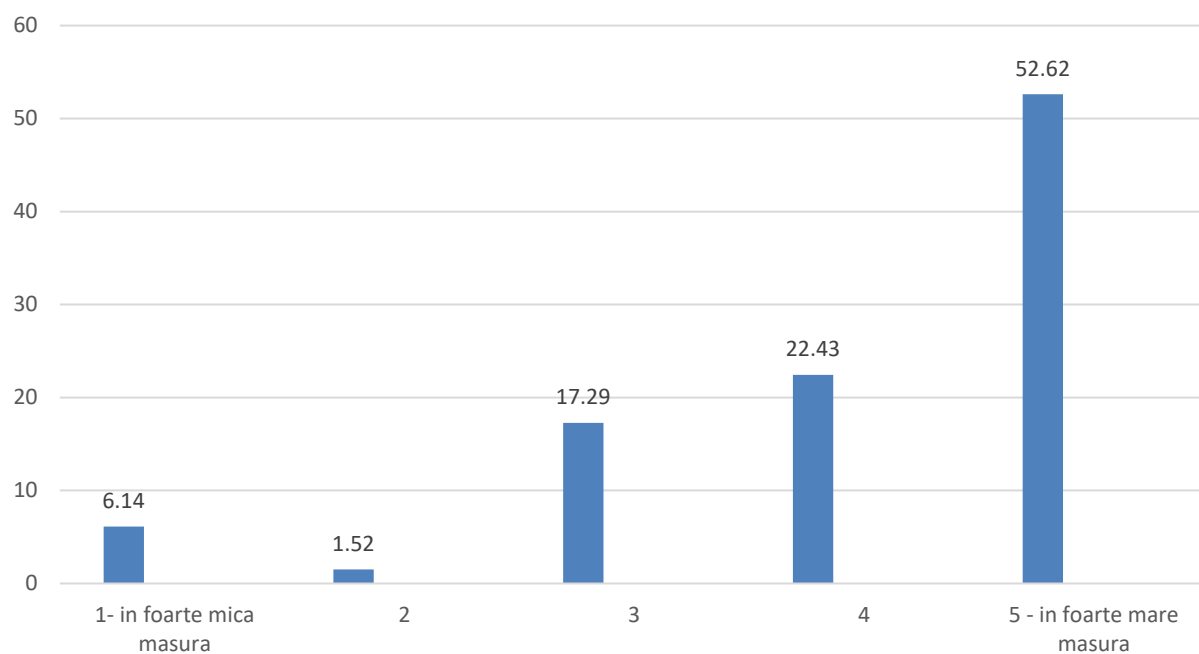
Competențe digitale



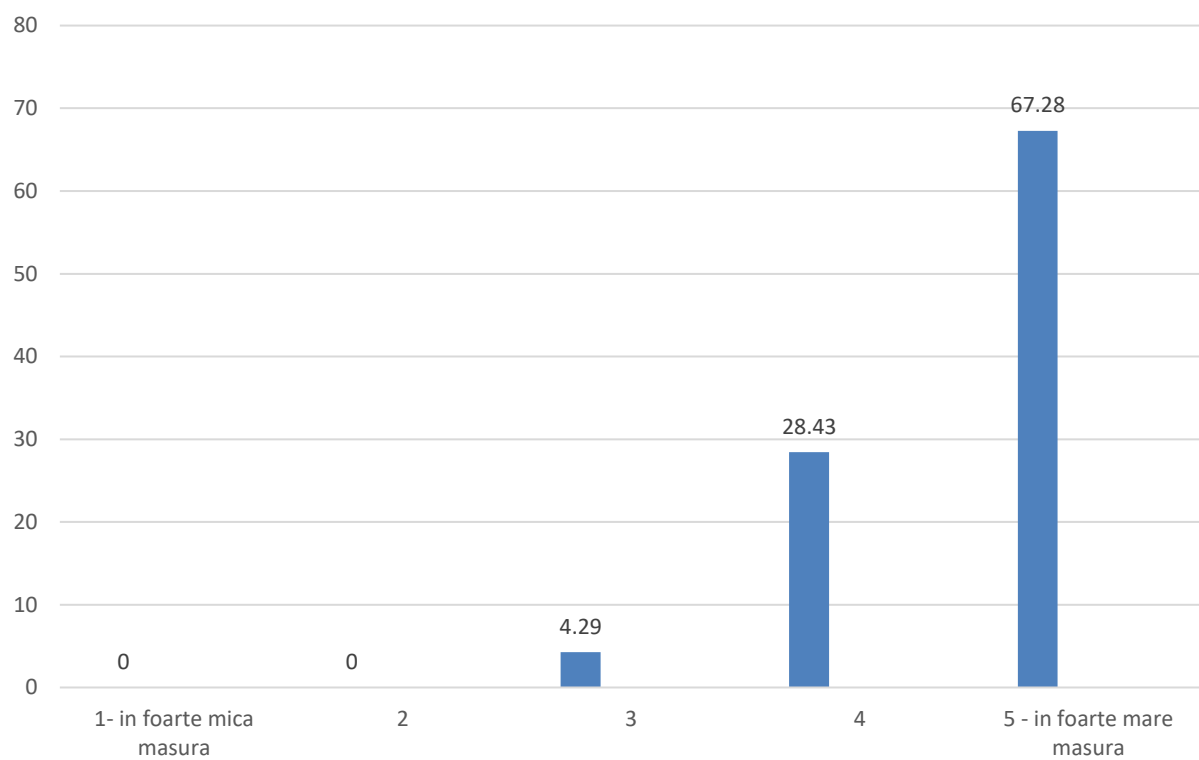
Creativitate și inovație



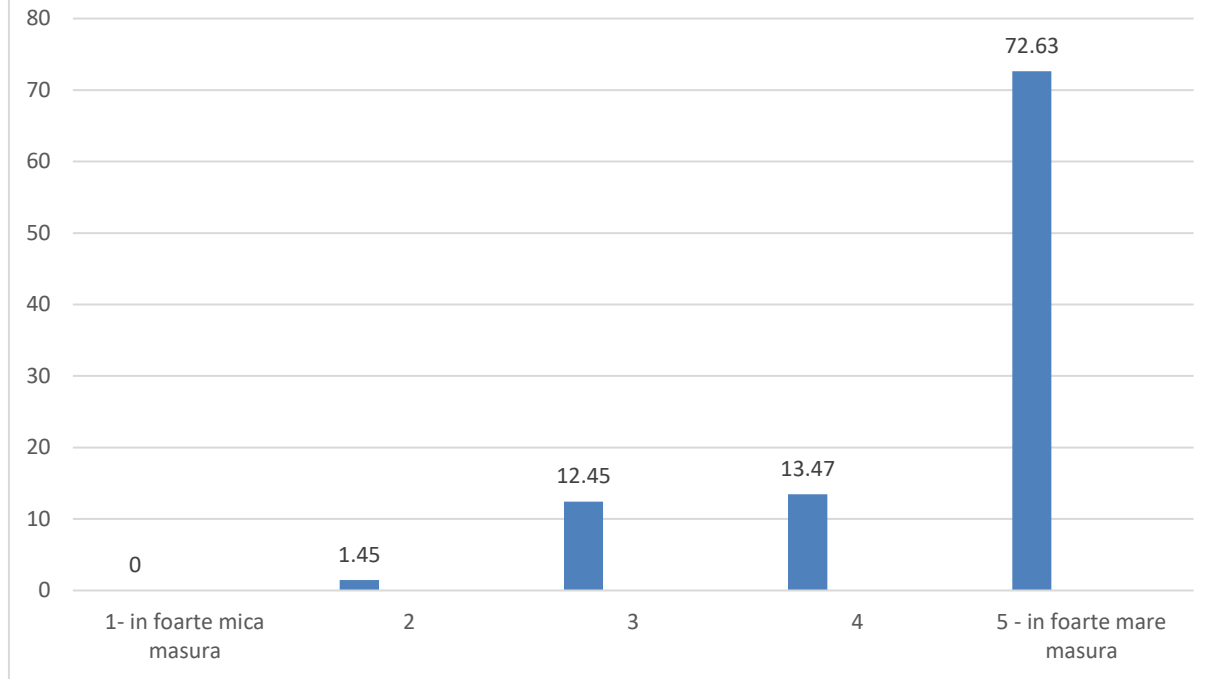
Cunoașterea domeniului de studii / a specializării absolvite



Gândire critică

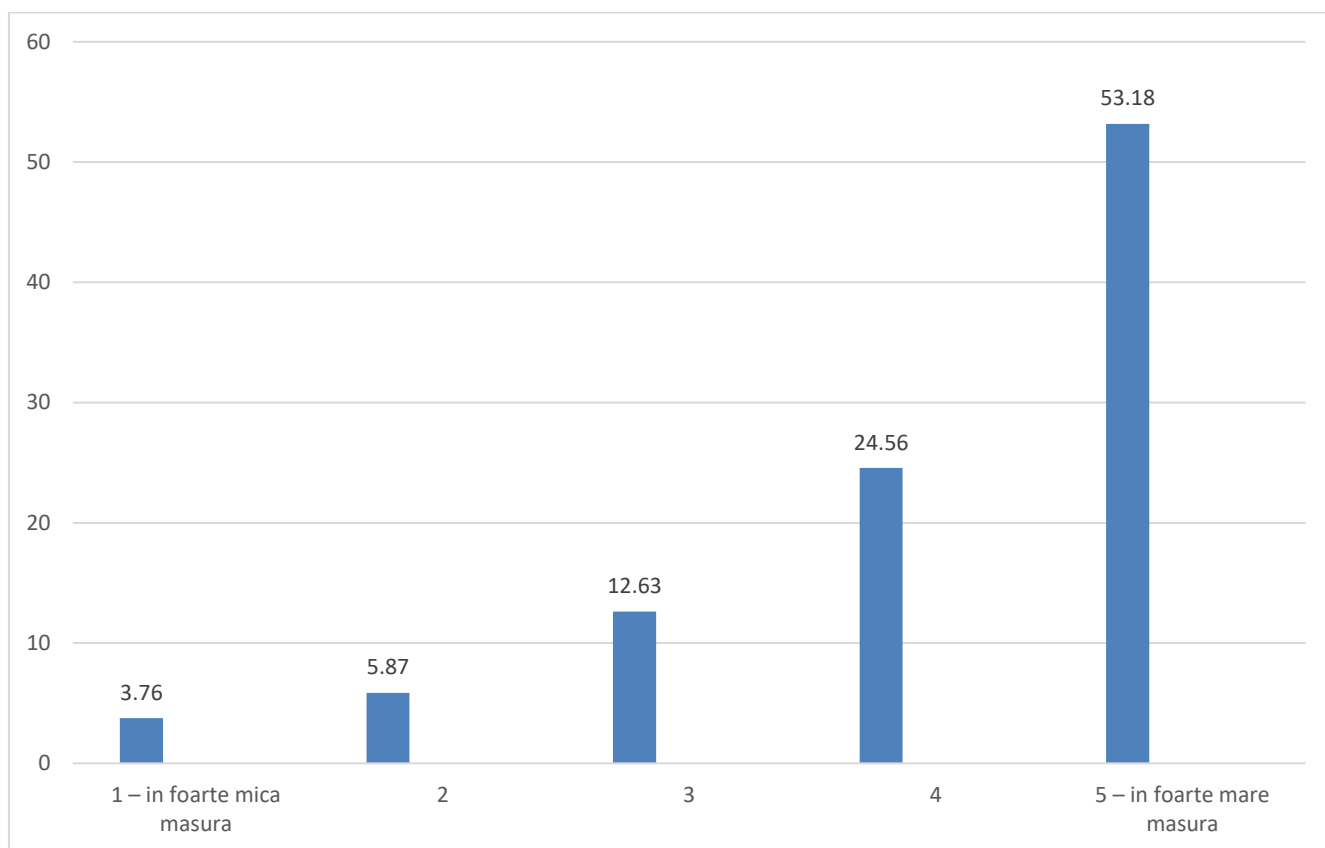


Gândirea analitică



În ce măsură sunteți satisfăcut de situația dumneavoastră profesională actuală?

	Frecvențe procentuale (%)
1 – in foarte mica masura	3,76
2	5,87
3	12,63
4	24,56
5 – in foarte mare masura	53,18



Dacă vă gândiți la aspectele strict profesionale legate de locul de muncă actual, în ce măsură situația dumneavoastră corespunde așteptărilor avute la momentul începerii studiilor de licență?

	Frecvențe procentuale (%)
1 – in foarte mica masura	1,75
2	3,76
3	15,67
4	26,29
5 – in foarte mare masura	52,53

