



MINISTERUL
EDUCAȚIEI ȘI
CERCETĂRII
ȘTIINȚIFICE

uefiscdi

UNIVERSITATEA “ARTIFEX” DIN BUCUREȘTI

CHESTIONAR PRIVIND NIVELUL DE SATISFACȚIE AL STUDENȚILOR/ABSOLVENȚILOR ÎN RAPORT CU DEZVOLTAREA PROFESIONALĂ ȘI PERSONALĂ ASIGURATĂ DE UNIVERSITATE

Chestionarul a fost realizat cu ajutorul platformei informatice Studenți, absolvenți și piața muncii, pusă la dispoziția universităților de către UEFISCI (www.apm.uefiscdi.ro)

2016



MINISTERUL
EDUCAȚIEI ȘI
CERCETĂRII
ȘTIINȚIFICE

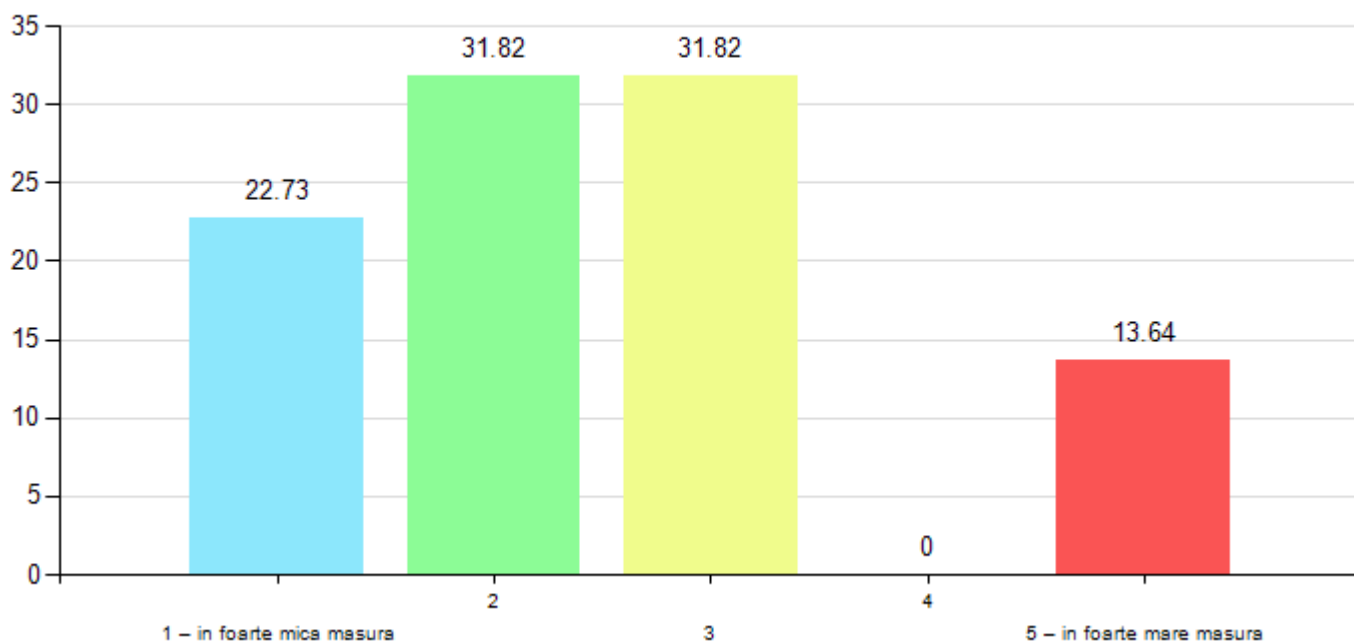
ue fiscali

În ce măsură se aplică următoarele descrieri programului de licență absolvit în cadrul universității noastre?

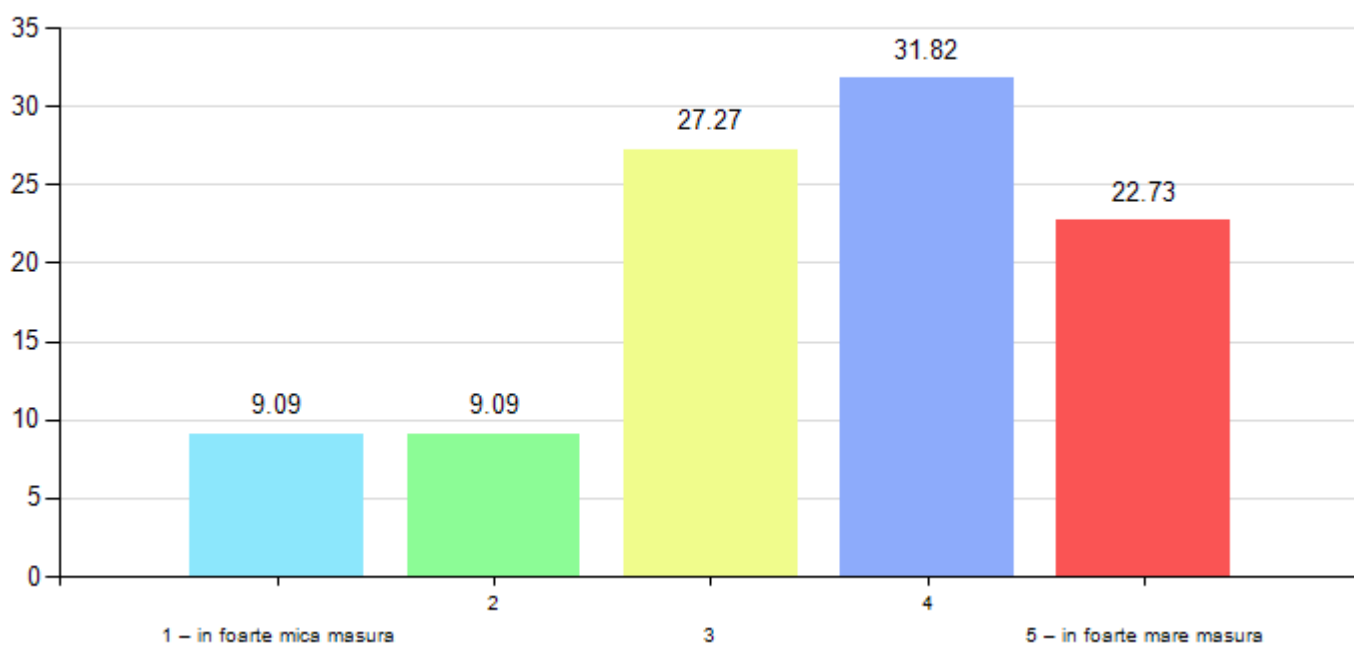
Universitate: Universitatea "Artifex" din București; Facultate: - Toate -; Regiune: Nespecificat; Sex: Nespecificat; Anul absolvirii: Nespecificat

Varianta raspuns		Frecvențe procentuale (%)
Competențele oferite de program sunt cunoscute de majoritatea angajatorilor din domeniu	1 – in foarte mica masura	9.09
	2	9.09
	3	27.27
	4	31.82
	5 – in foarte mare masura	22.73
Programul are o bună reputație academică	1 – in foarte mica masura	9.09
	2	4.55
	3	18.18
	4	45.45
	5 – in foarte mare masura	22.73
Programul are o orientare disciplinară largă (permite ocuparea unei game largi de posturi după absolvire)	1 – in foarte mica masura	8.7
	2	4.35
	3	4.35
	4	39.13
	5 – in foarte mare masura	43.48
Programul este orientat spre pregătirea profesională (pentru o ocupație specifică)	1 – in foarte mica masura	9.09
	2	4.55
	3	18.18
	4	40.91
	5 – in foarte mare masura	27.27
Programul poate fi considerat în general solicitant (încărcat, obositor)	1 – in foarte mica masura	22.73
	2	31.82
	3	31.82
	4	0
	5 – in foarte mare masura	13.64
Studentii au posibilitatea să-și configureze singuri programul de studii (prin cursuri opționale)	1 – in foarte mica masura	13.64
	2	4.55
	3	22.73
	4	31.82
	5 – in foarte mare masura	27.27

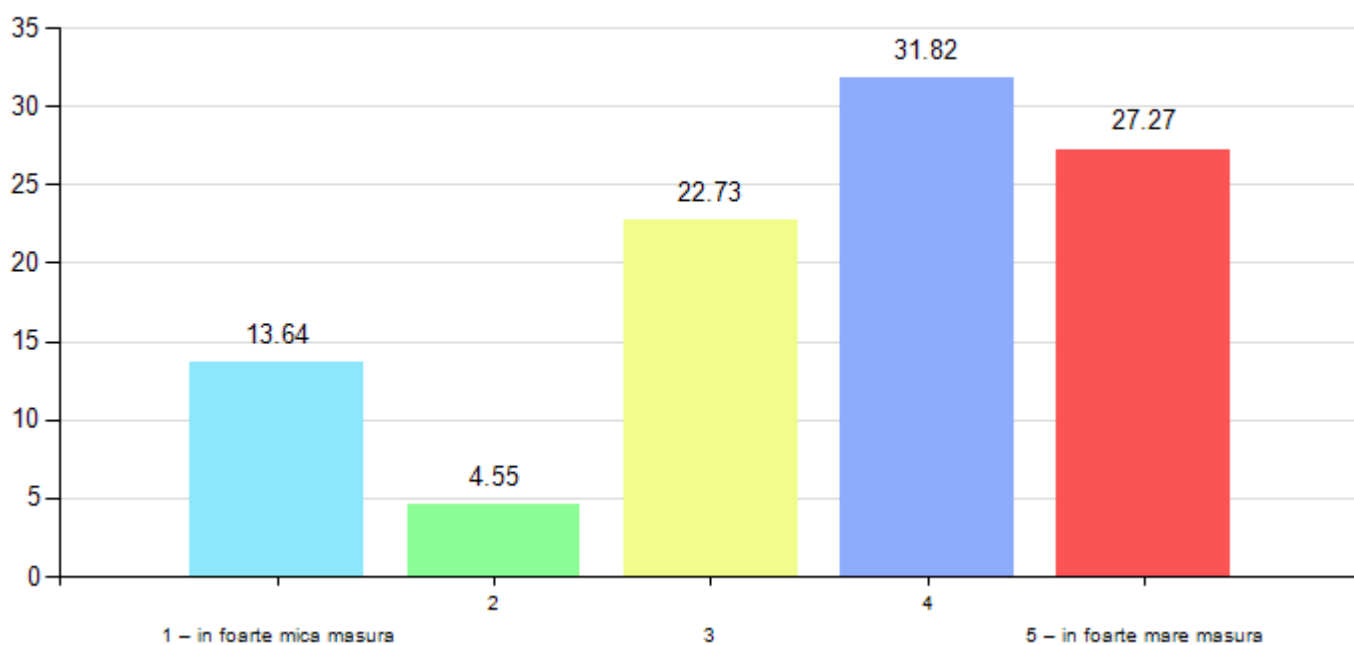
Programul poate fi considerat în general solicitant (încărcat, obositor)



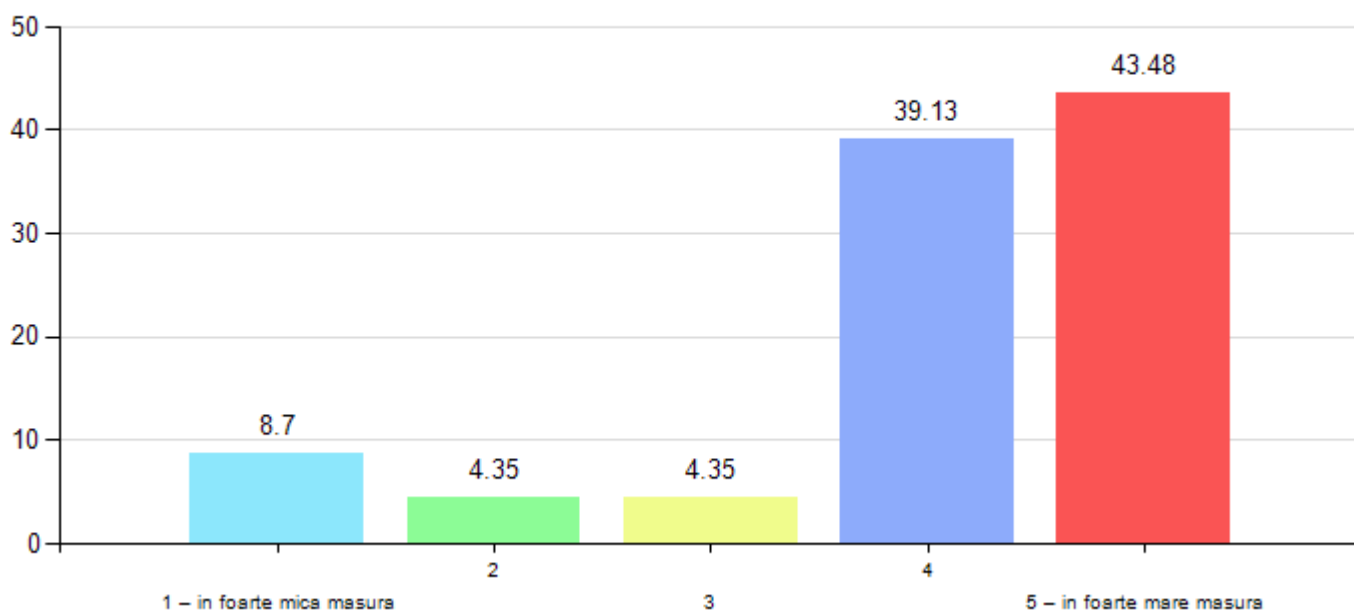
Competențele oferite de program sunt cunoscute de majoritatea angajatorilor din domeniu



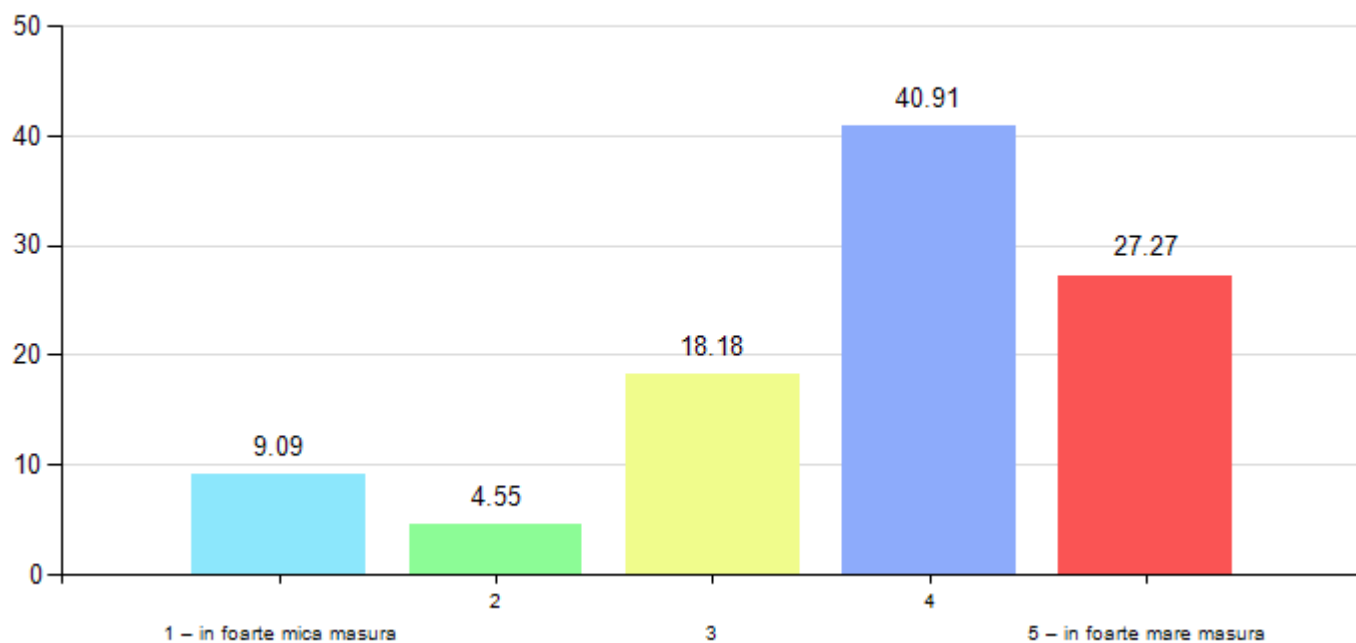
Studentii au posibilitatea să-și configureze singuri programul de studii (prin cursuri opționale)



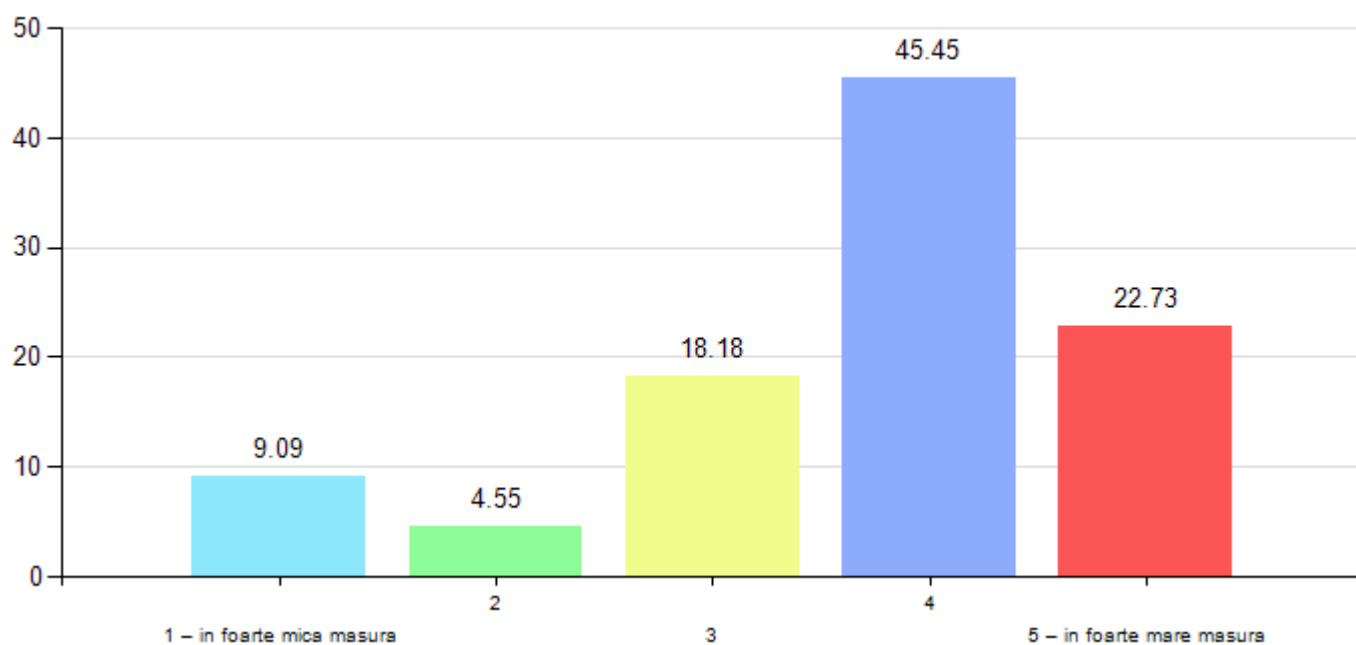
Programul are o orientare disciplinară largă (permite ocuparea unei game largi de posturi după absolvire)



Programul este orientat spre pregătirea profesională (pentru o ocupație specifică)



Programul are o bună reputație academică





MINISTERUL
EDUCAȚIEI ȘI
CERCETĂRII
ȘTIINȚIFICE

ue fiscodi

Cum evaluați condițiile de studiu din cadrul programului de licență absolvit?

Universitate: Universitatea "Artifex" din București; Facultate: - Toate -; Regiune: Nespecificat; Sex: Nespecificat; Anul absolvirii: Nespecificat

Varianta raspuns		Frecvențe procentuale (%)
Calitatea bibliotecilor	1 – in foarte mica masura	0
	2	10.53
	3	5.26
	4	31.58
	5 – in foarte mare masura	52.63
Calitatea predării (metodă, mijloace tehnice, stil de predare)	1 – in foarte mica masura	0
	2	0
	3	5
	4	45
	5 – in foarte mare masura	50
Dotarea cu echipamente și instrumente pentru practică / ateliere / ore specialitate / laboratoare / seminarii	1 – in foarte mica masura	0
	2	5.88
	3	23.53
	4	35.29
	5 – in foarte mare masura	35.29
Experiența generală de învățare (în ansamblu)	1 – in foarte mica masura	0
	2	0
	3	5.26
	4	36.84
	5 – in foarte mare masura	57.89
Facilități de cazare (cămine) în campusul universitar	1 – in foarte mica masura	7.14
	2	0
	3	14.29
	4	42.86
	5 – in foarte mare masura	35.71
Facilități de servire a mesei (cantine) în campusul universitar	1 – in foarte mica masura	11.76
	2	23.53
	3	17.65
	4	23.53
	5 – in foarte mare masura	23.53
Furnizarea de materiale didactice (manuale, îndrumare de laborator/proiect, documente bibliografice)	1 – in foarte mica masura	5.26
	2	0
	3	5.26
	4	31.58
	5 – in foarte mare masura	57.89

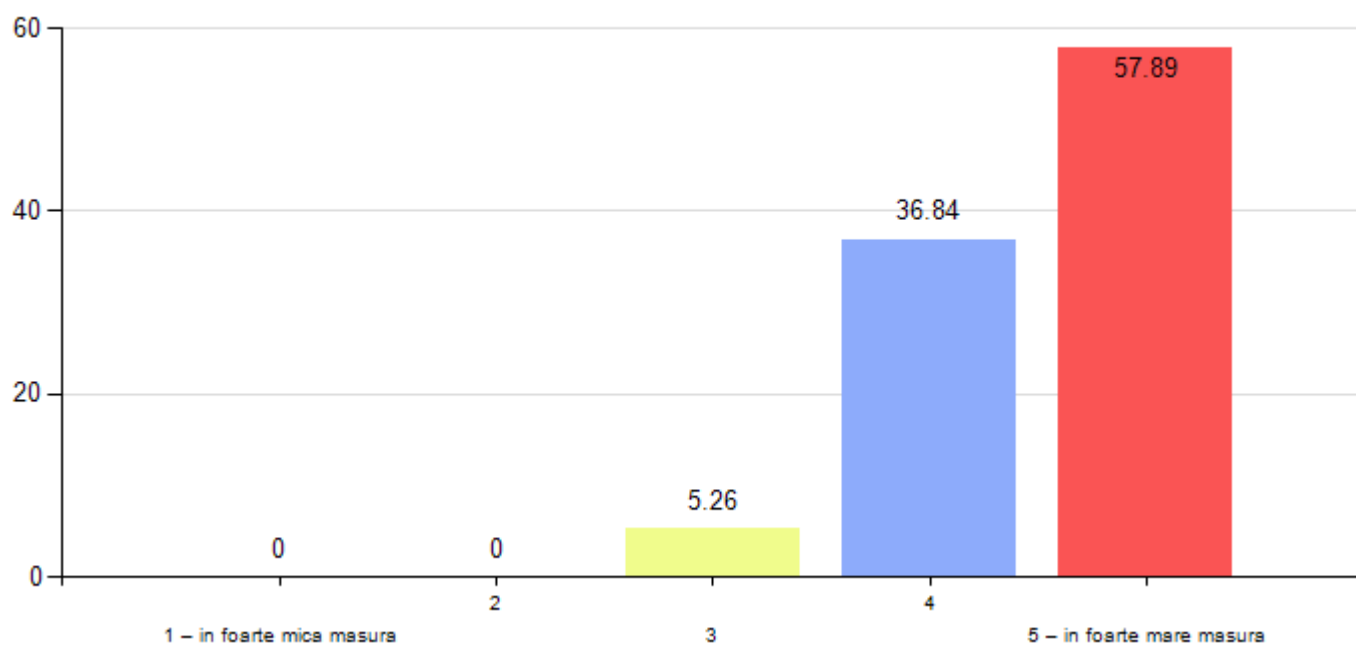


MINISTERUL
EDUCAȚIEI ȘI
CERCETĂRII
ȘTIINȚIFICE

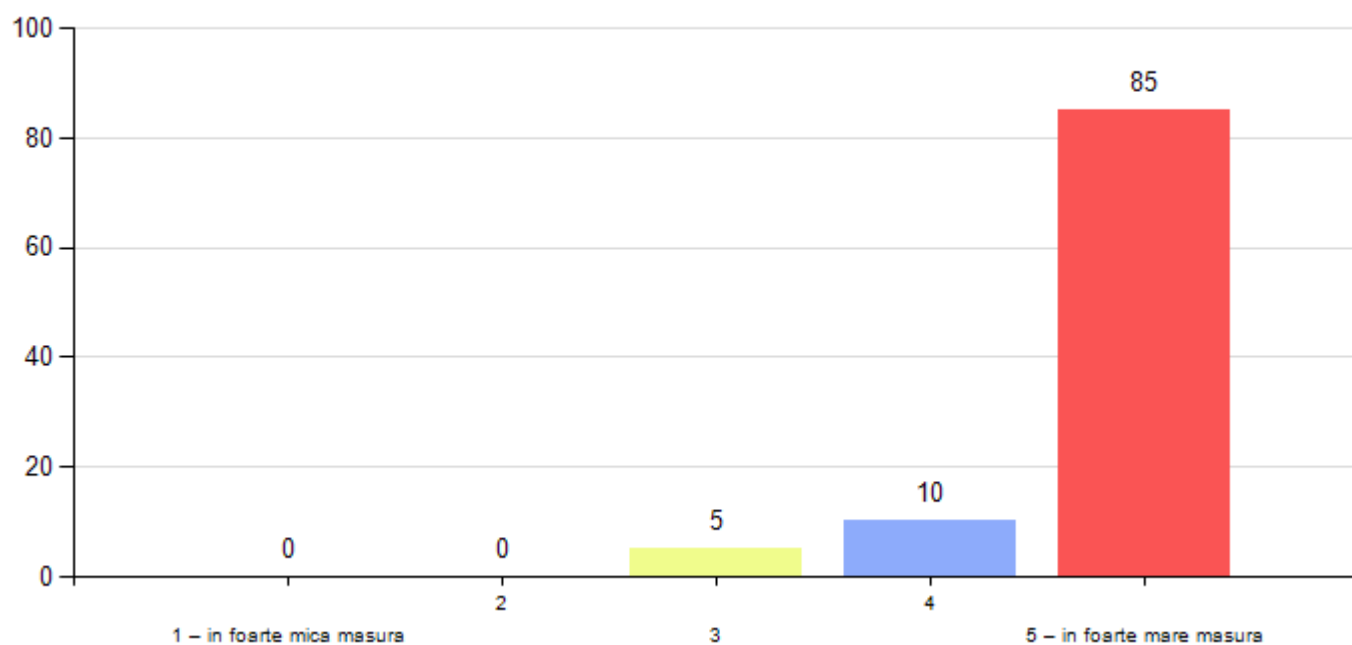
ue fiscodi

Îndrumarea oferită de personalul didactic (inclusiv în vederea pregătirii examenelor)	1 – in foarte mica masura	0
	2	0
	3	10.53
	4	10.53
	5 – in foarte mare masura	78.95
Posibilitatea de a interacționa cu personalul didactic în afara orelor de curs	1 – in foarte mica masura	0
	2	5.26
	3	10.53
	4	15.79
	5 – in foarte mare masura	68.42
Posibilitatea participării la stagii de practică	1 – in foarte mica masura	16.67
	2	5.56
	3	11.11
	4	38.89
	5 – in foarte mare masura	27.78
Posibilitatea studenților de a influența politica și deciziile strategice ale universității	1 – in foarte mica masura	25
	2	0
	3	25
	4	31.25
	5 – in foarte mare masura	18.75
Prezența cadrelor didactice la ore	1 – in foarte mica masura	0
	2	0
	3	5
	4	10
	5 – in foarte mare masura	85
Sistemul de testare / evaluare / notare	1 – in foarte mica masura	0
	2	5.56
	3	16.67
	4	27.78
	5 – in foarte mare masura	50
Starea clădirilor	1 – in foarte mica masura	0
	2	0
	3	11.11
	4	22.22
	5 – in foarte mare masura	66.67
Tematica și conținutul disciplinelor studiate	1 – in foarte mica masura	0
	2	0
	3	5
	4	35
	5 – in foarte mare masura	60

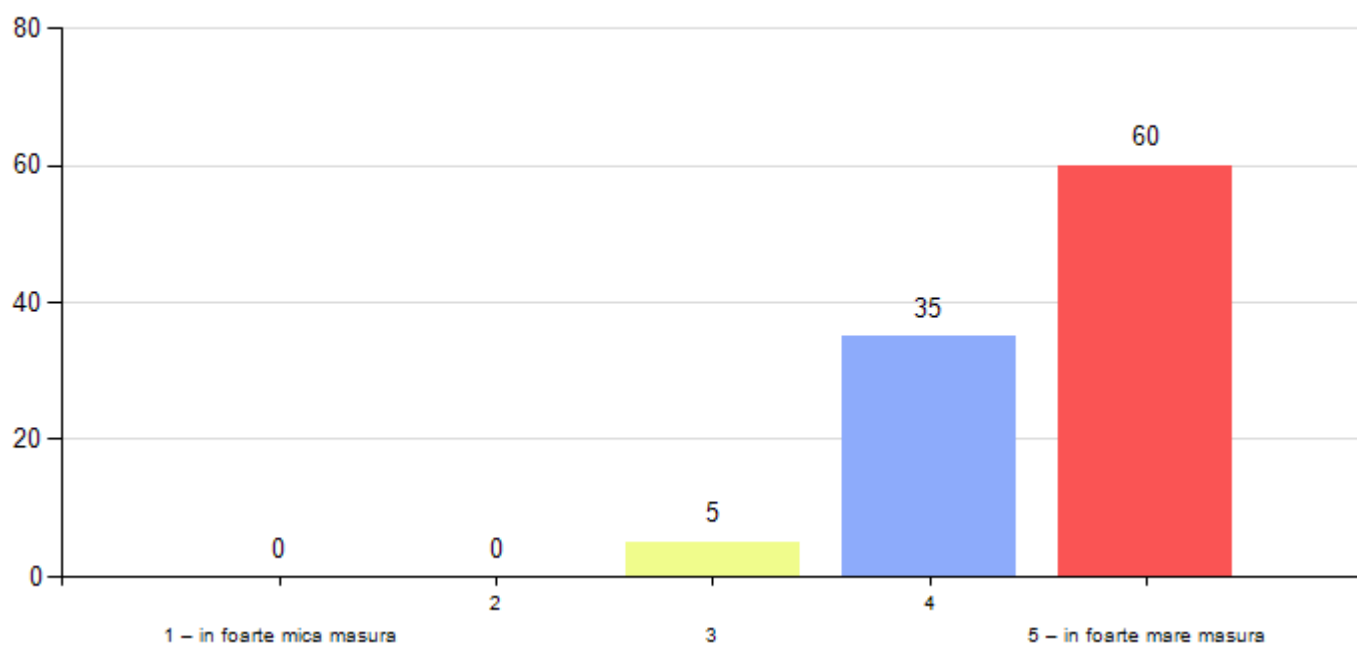
Experiența generală de învățare (în ansamblu)



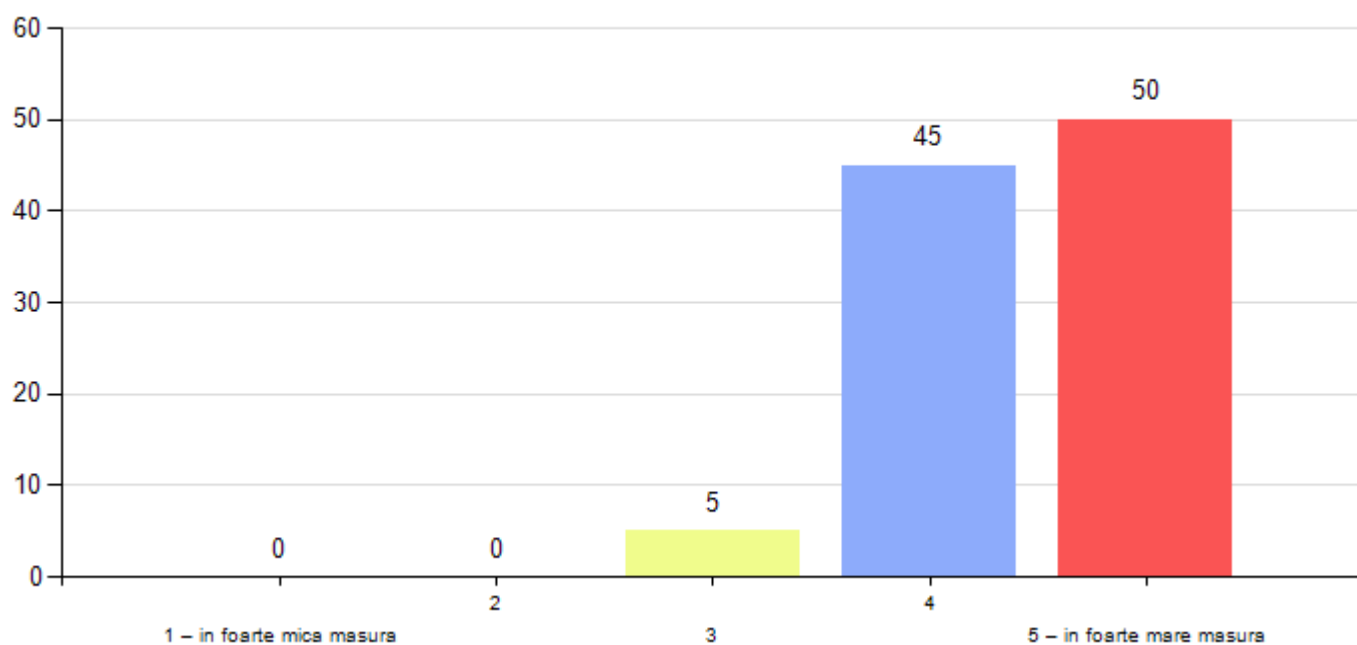
Prezența cadrelor didactice la ore



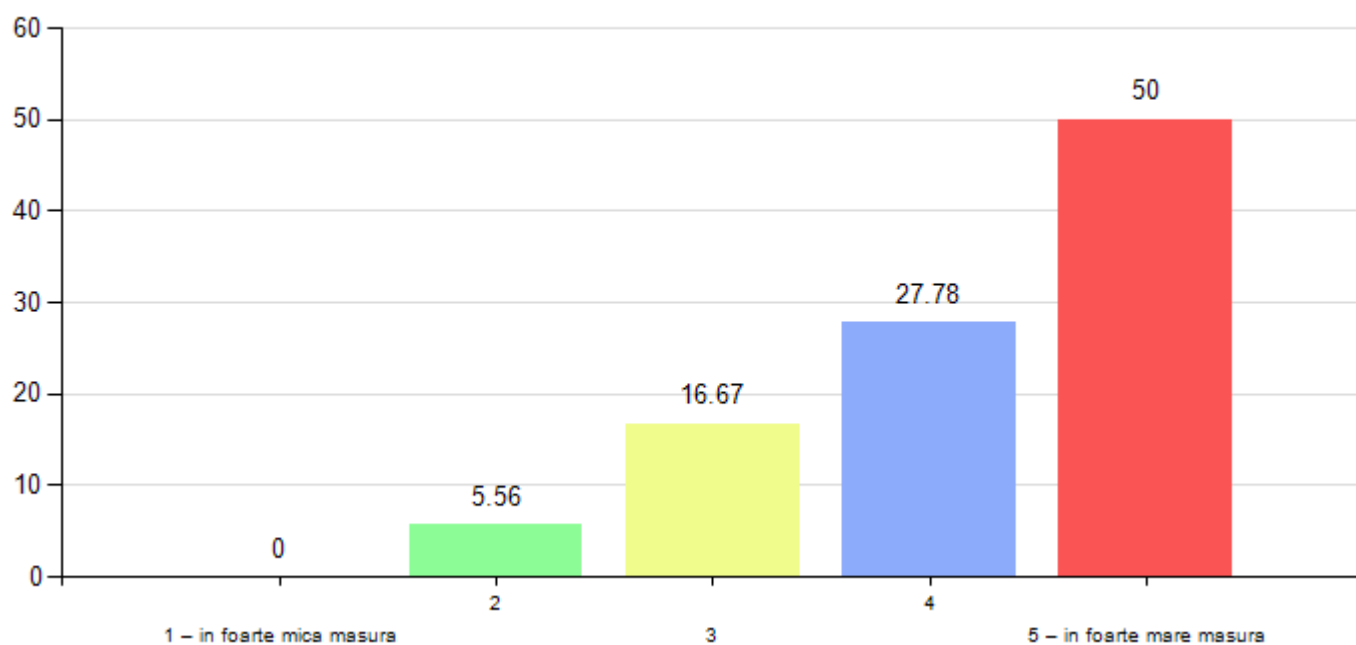
Tematica și conținutul disciplinelor studiate



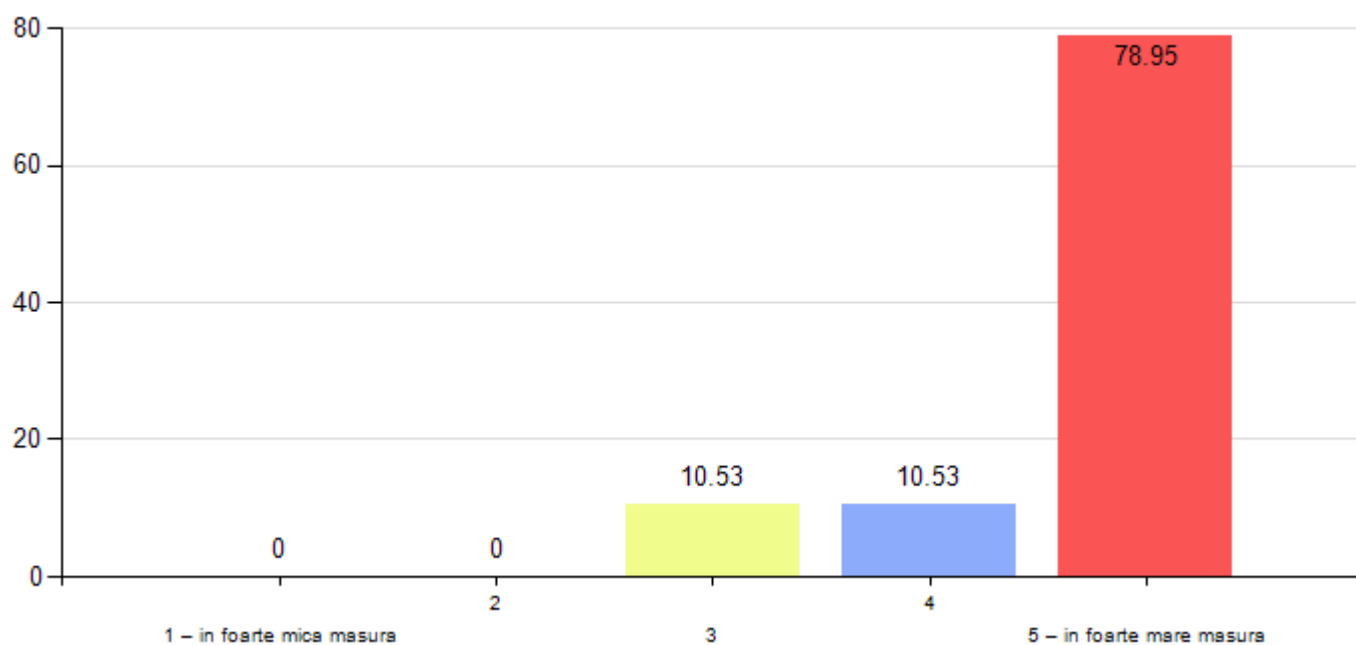
Calitatea predării (metodă, mijloace tehnice, stil de predare)



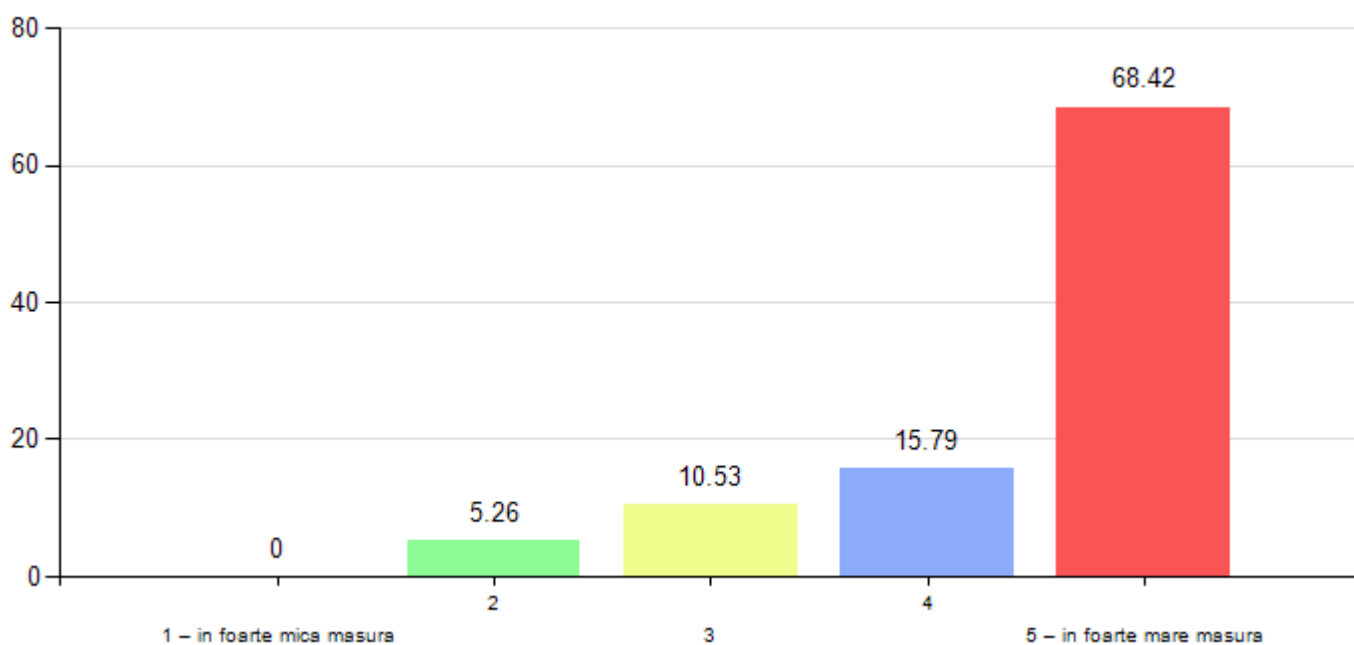
Sistemul de testare / evaluare / notare



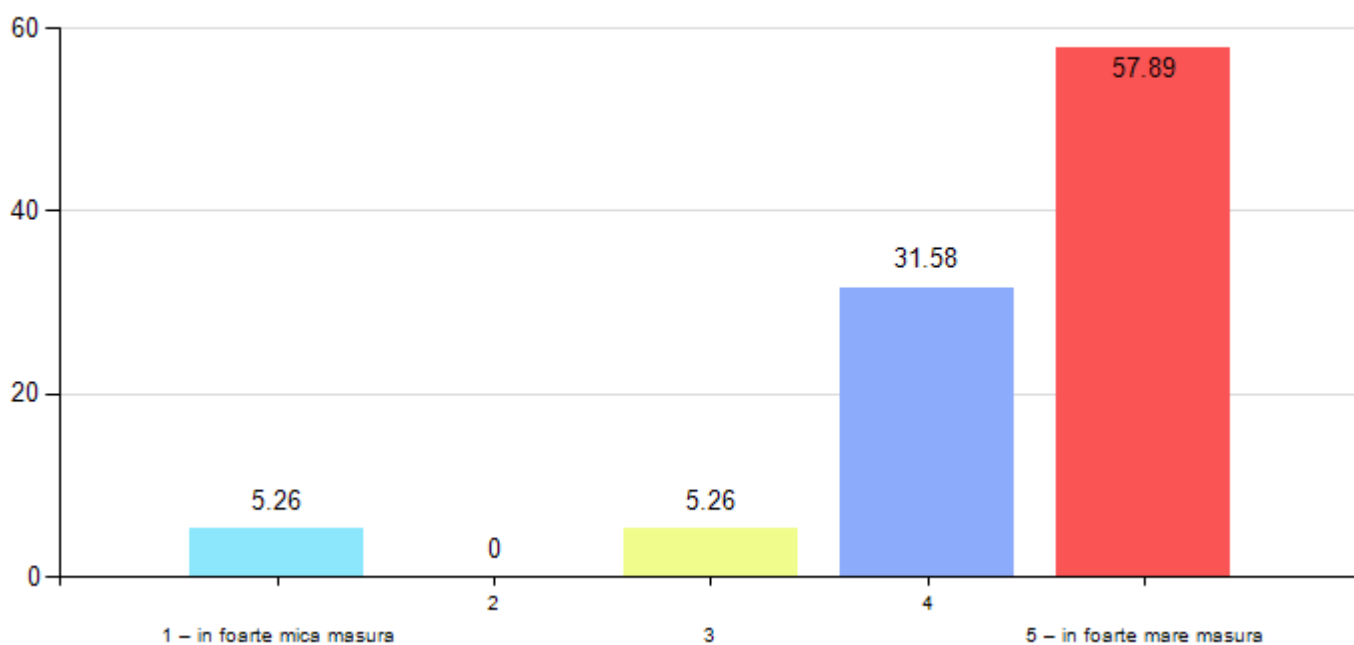
Îndrumarea oferită de personalul didactic (inclusiv în vederea pregătirii examenelor)



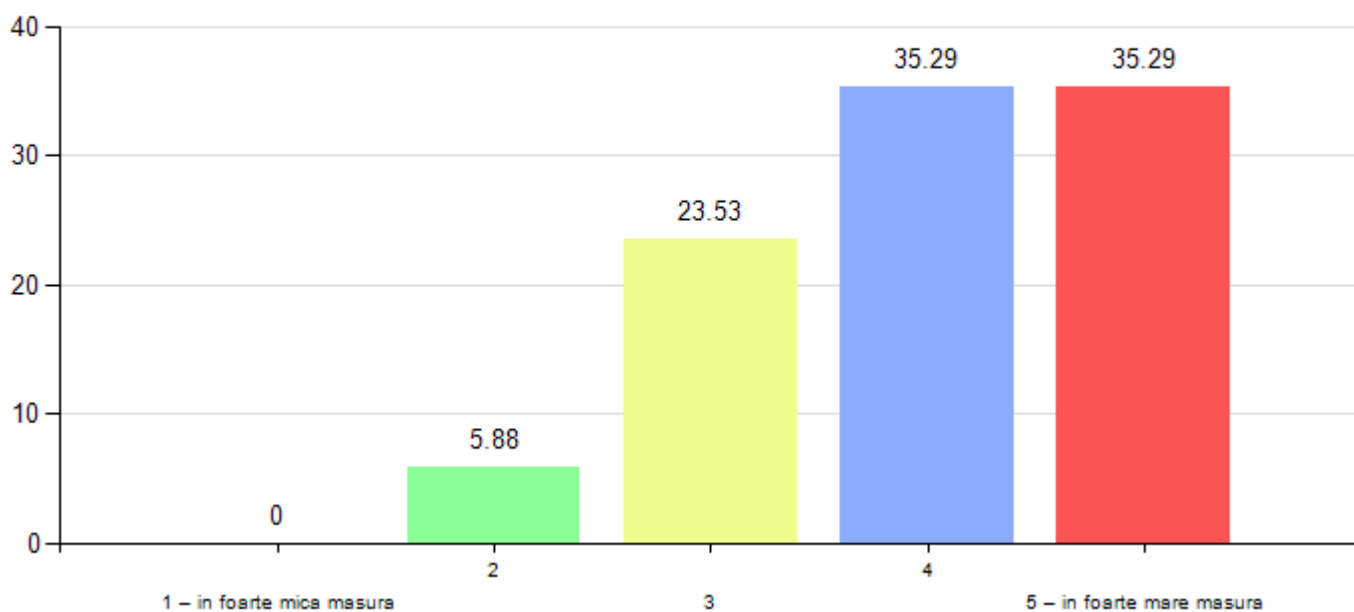
Posibilitatea de a interacționa cu personalul didactic în afara orelor de curs



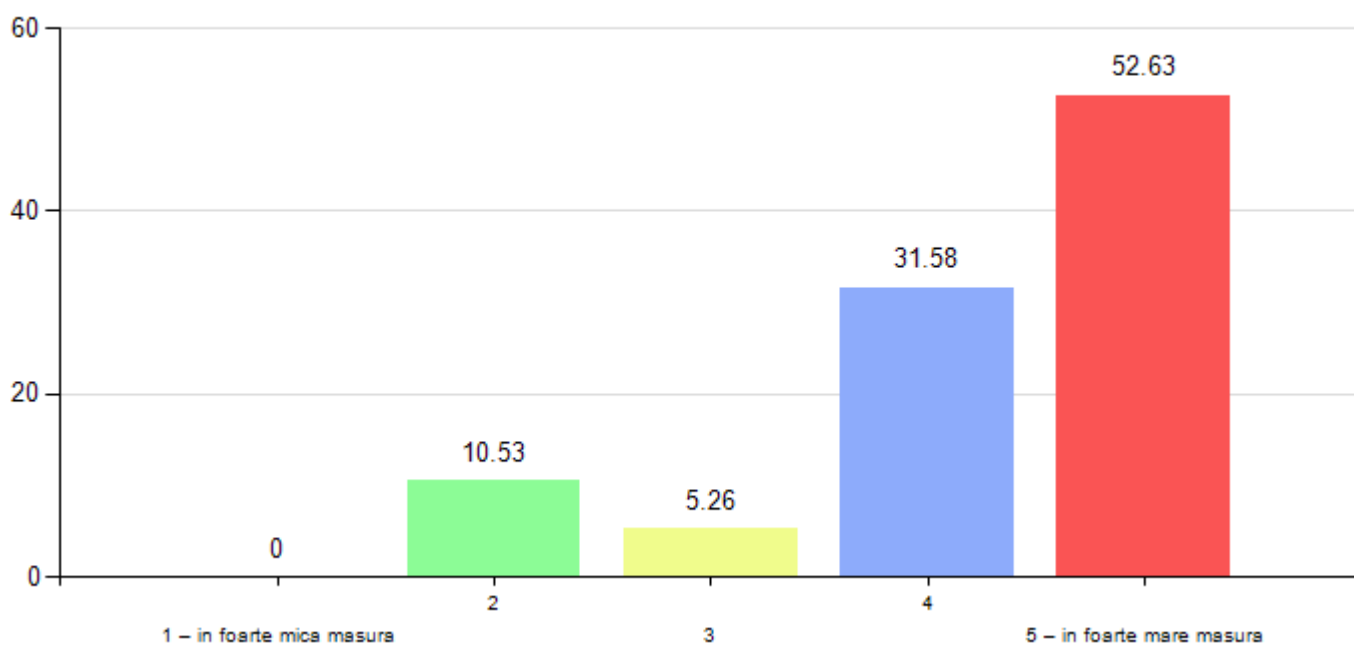
Furnizarea de materiale didactice (manuale, îndrumare de laborator/proiect, documente bibliografice)



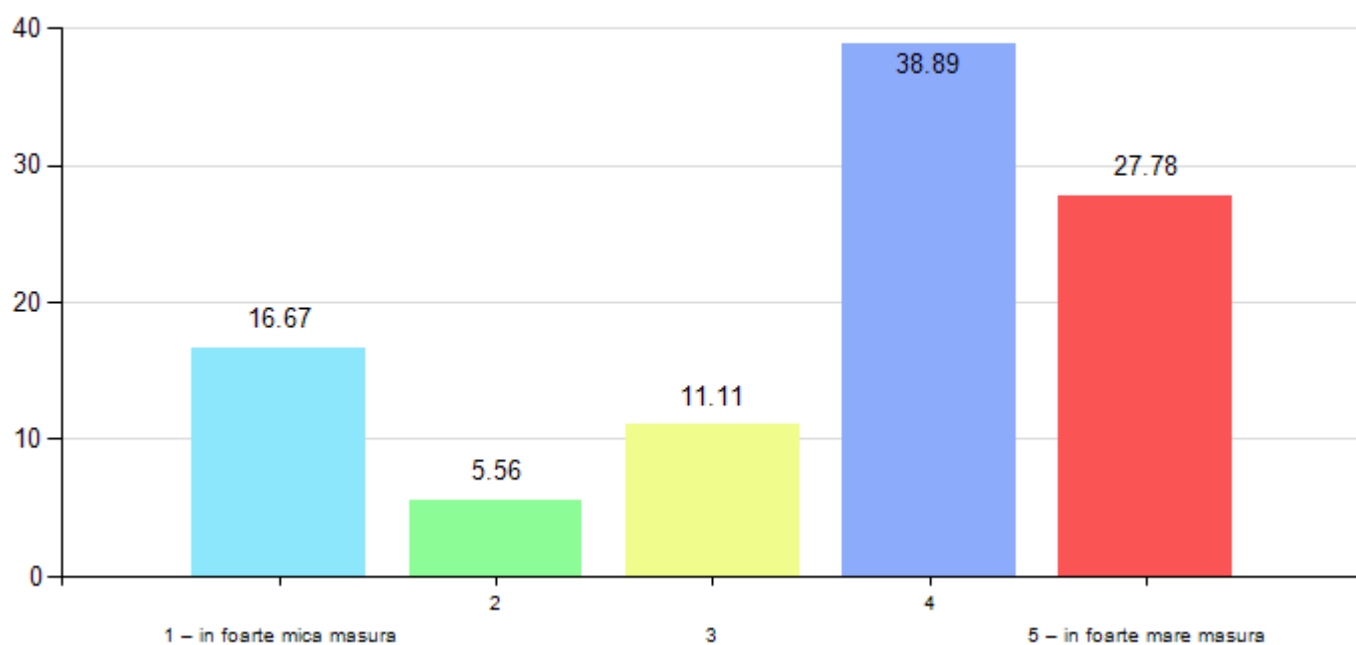
Dotarea cu echipamente și instrumente pentru practică / ateliere / ore specialitate / laboratoare / seminarii



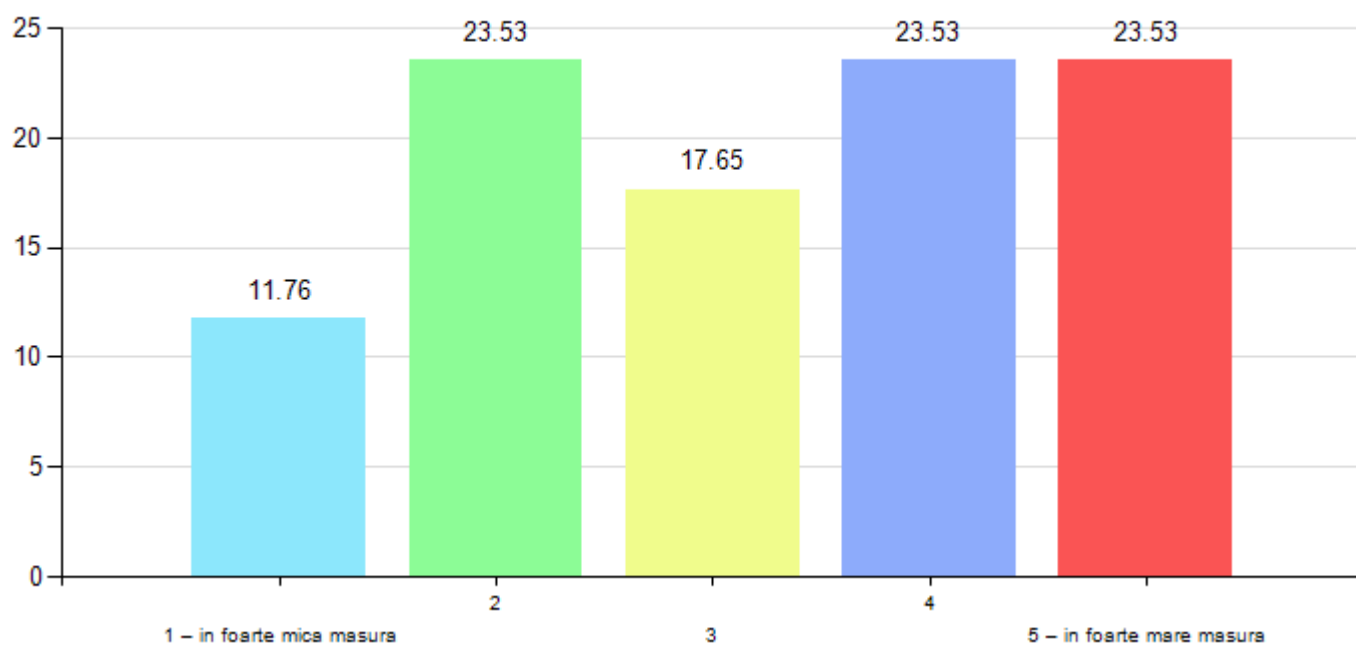
Calitatea bibliotecilor



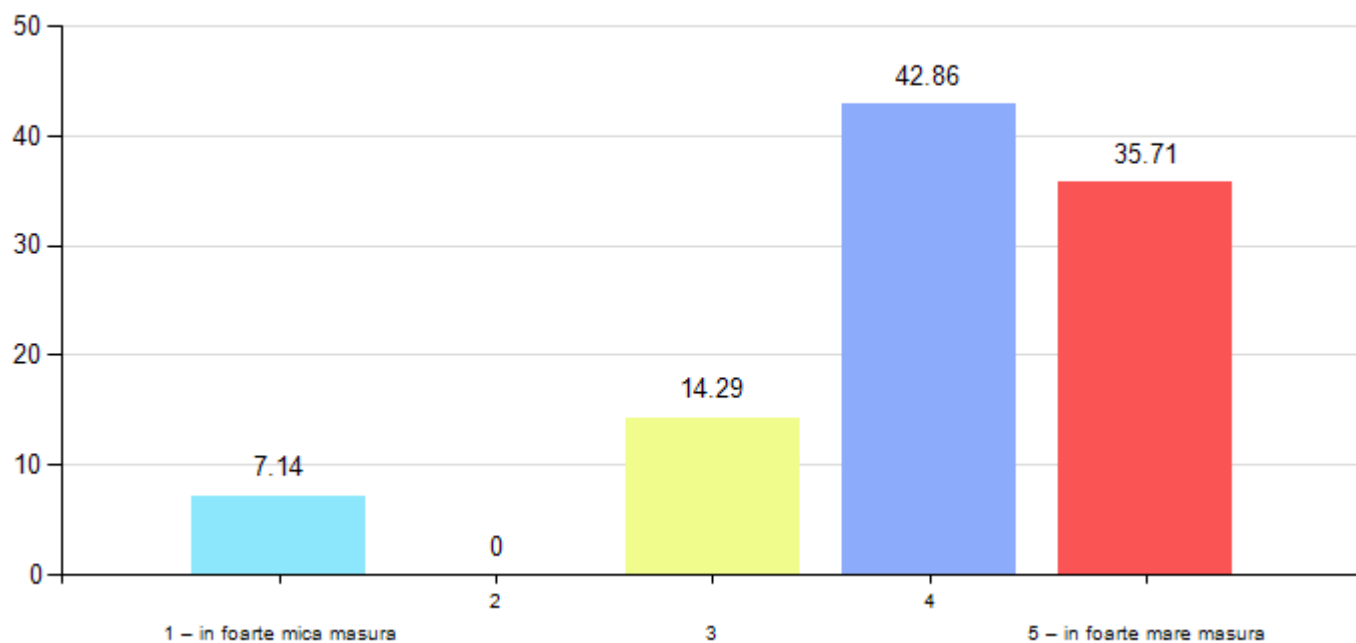
Posibilitatea participării la stagii de practică



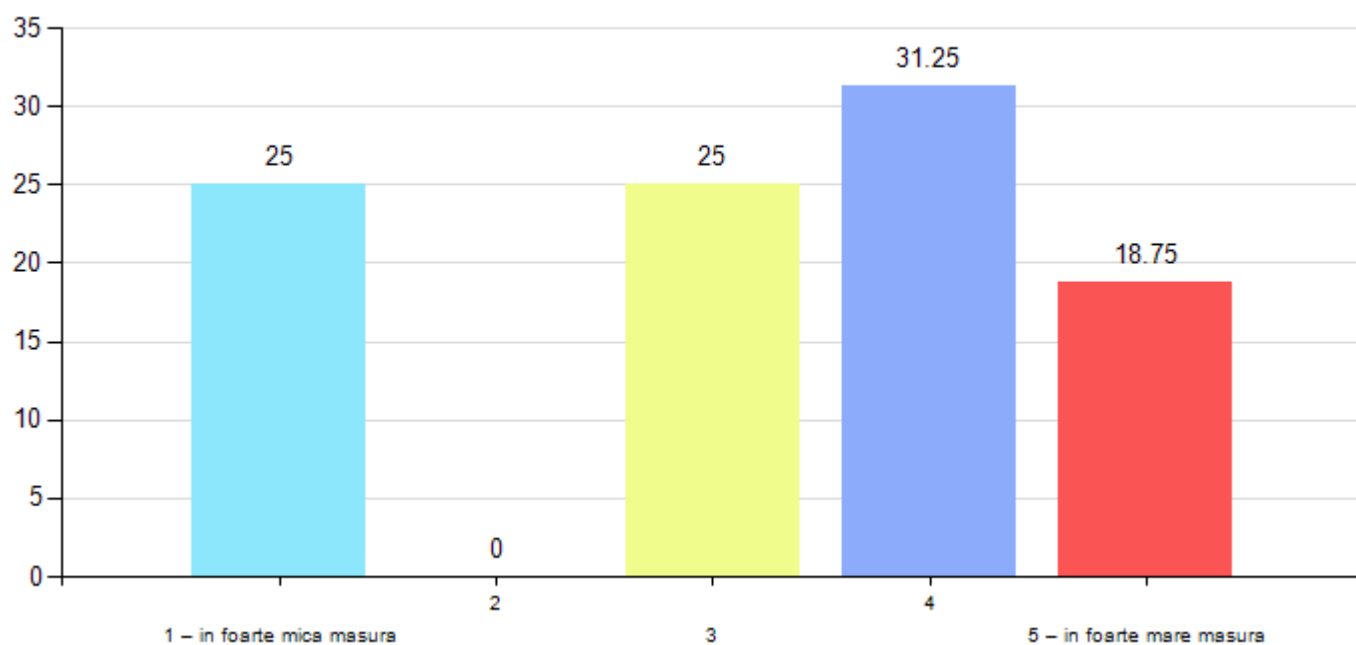
Facilități de servire a mesei (cantine) în campusul universitar



Facilități de cazare (cămine) în campusul universitar



Posibilitatea studenților de a influența politica și deciziile strategice ale universității

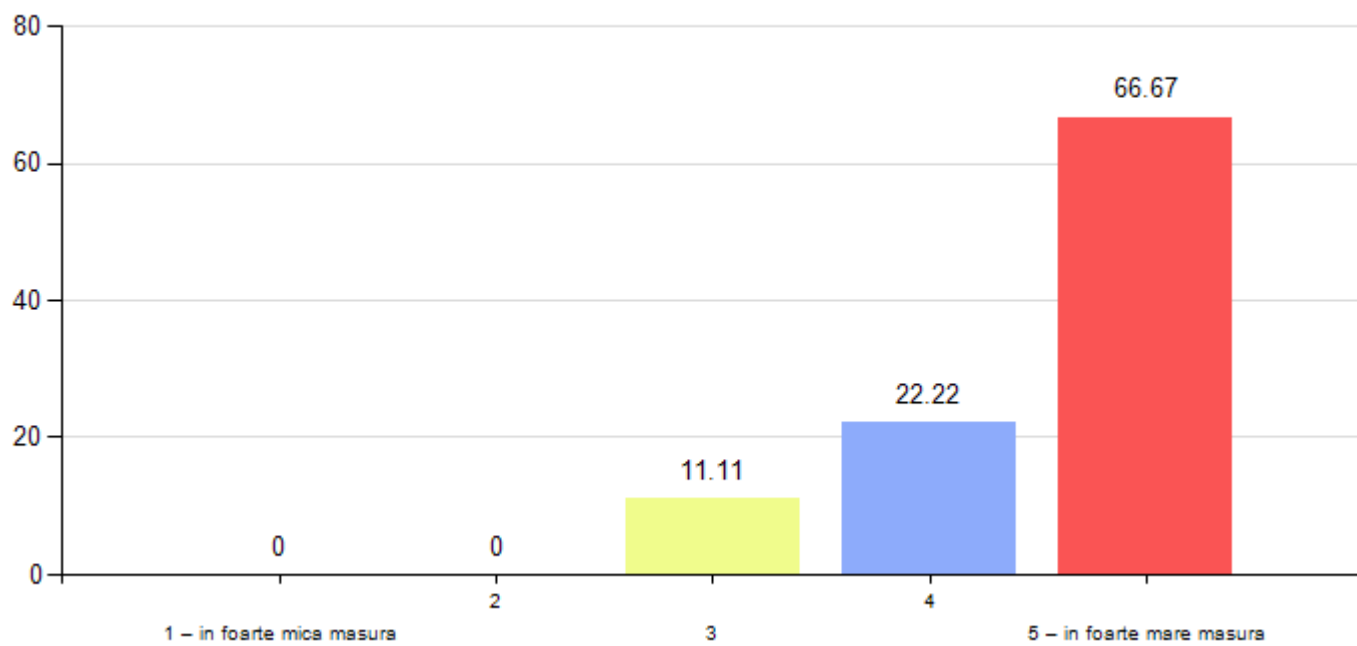




MINISTERUL
EDUCAȚIEI ȘI
CERCETĂRII
ȘTIINȚIFICE

ue fiscali

Starea clădirilor





MINISTERUL
EDUCAȚIEI ȘI
CERCETĂRII
ȘTIINȚIFICE

ue fiscali

În ce măsură au fost utilizate următoarele metode de predare - învățare în cadrul programului de licență absolvit în cadrul universității noastre?

Universitate: Universitatea "Artifex" din București; Facultate: - Toate -; Regiune: Nespecificat; Sex: Nespecificat; Anul absolvirii: Nespecificat

Varianta raspuns		Frecvențe procentuale (%)
Conversație profesori - studenți în timpul cursului/seminarului/laboratorului/proiectului	1 – in foarte mica masura	0
	2	4.76
	3	9.52
	4	14.29
	5 – in foarte mare masura	71.43
Dezbateri între studenți în timpul cursului/seminarului/laboratorului/proiectului	1 – in foarte mica masura	9.52
	2	4.76
	3	9.52
	4	38.1
	5 – in foarte mare masura	38.1
Exerciții și aplicații practice în timpul cursului/seminarului/laboratorului/proiectului	1 – in foarte mica masura	4.76
	2	9.52
	3	9.52
	4	33.33
	5 – in foarte mare masura	42.86
Învățarea prin proiecte (alte proiecte decât cele de cercetare) individuale sau de grup	1 – in foarte mica masura	5
	2	25
	3	10
	4	30
	5 – in foarte mare masura	30
Participare la proiecte de cercetare	1 – in foarte mica masura	15
	2	0
	3	15
	4	40
	5 – in foarte mare masura	30
Prelegeri	1 – in foarte mica masura	15.79
	2	0
	3	15.79
	4	42.11
	5 – in foarte mare masura	26.32
Prezentări orale ale studenților	1 – in foarte mica masura	9.52
	2	14.29
	3	14.29
	4	33.33



UNIUNEA EUROPEANĂ



Fondul Social European
POSDRU 2007-2013



Instrumente Structurale
2007-2013



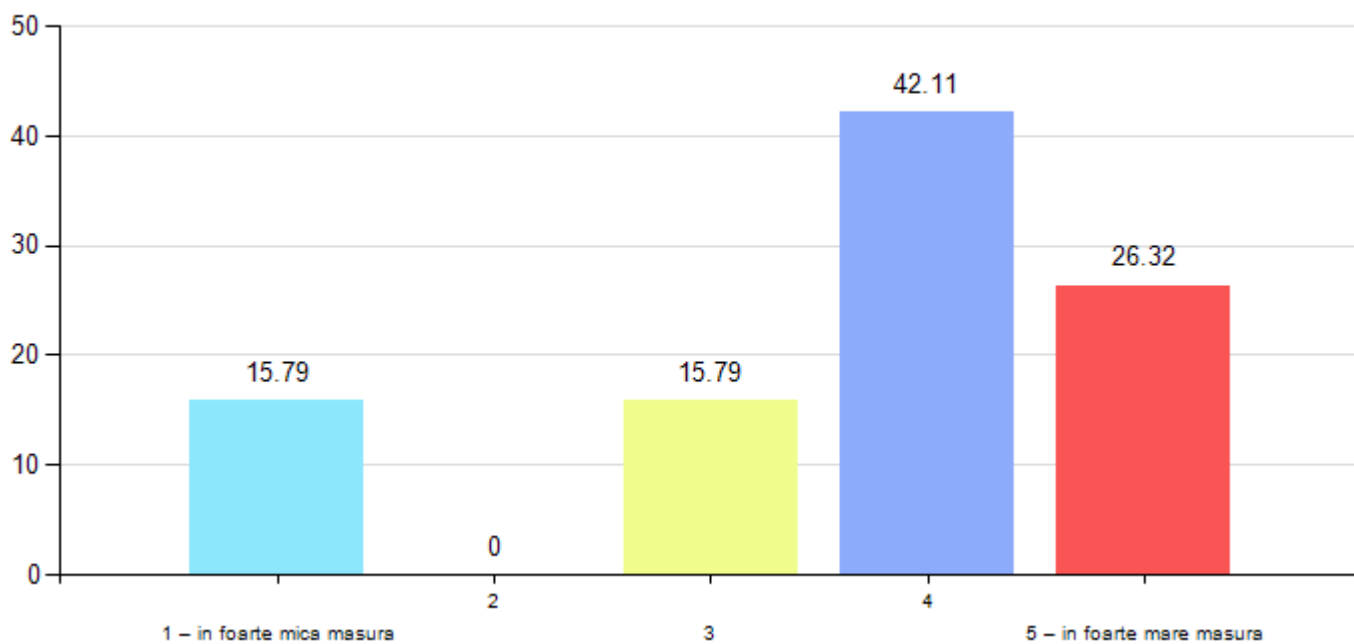
MINISTERUL
EDUCAȚIEI ȘI
CERCETĂRII
ȘTIINȚIFICE

OIPOSDRU

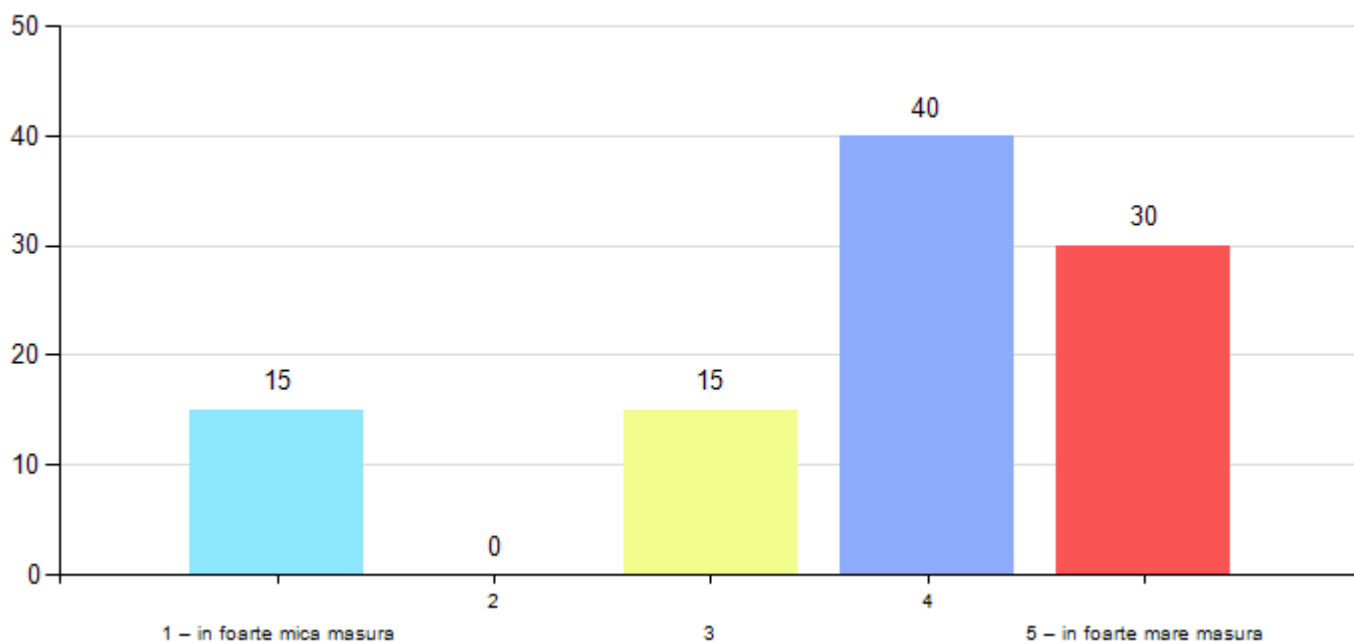
ue fiscali

	5 – in foarte mare masura	28.57
Stagii, plasamente de practică	1 – in foarte mica masura	15
	2	20
	3	5
	4	30
	5 – in foarte mare masura	30

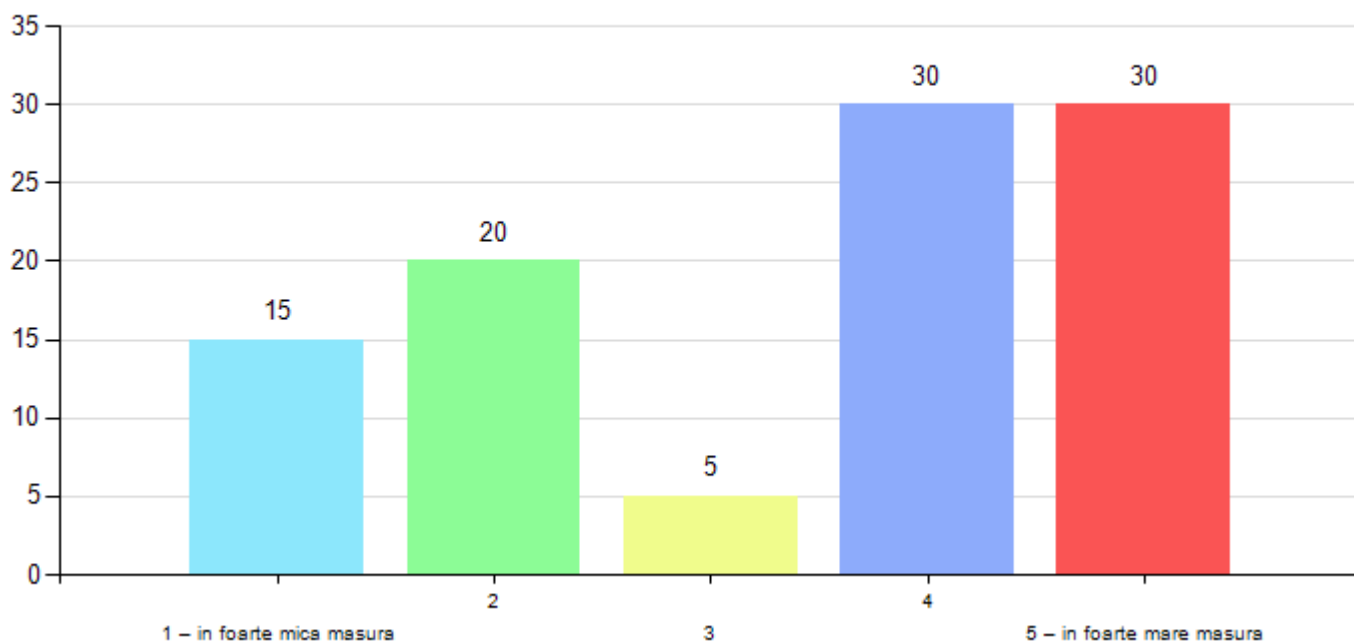
Prelegeri



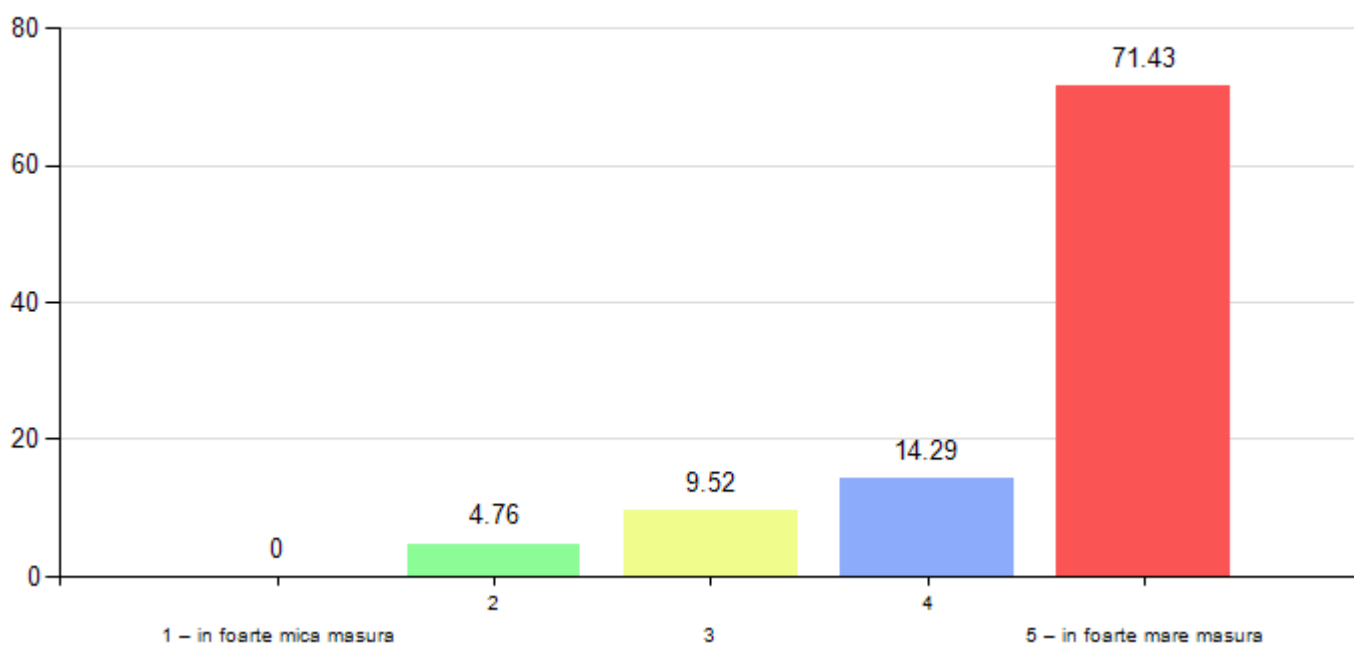
Participare la proiecte de cercetare



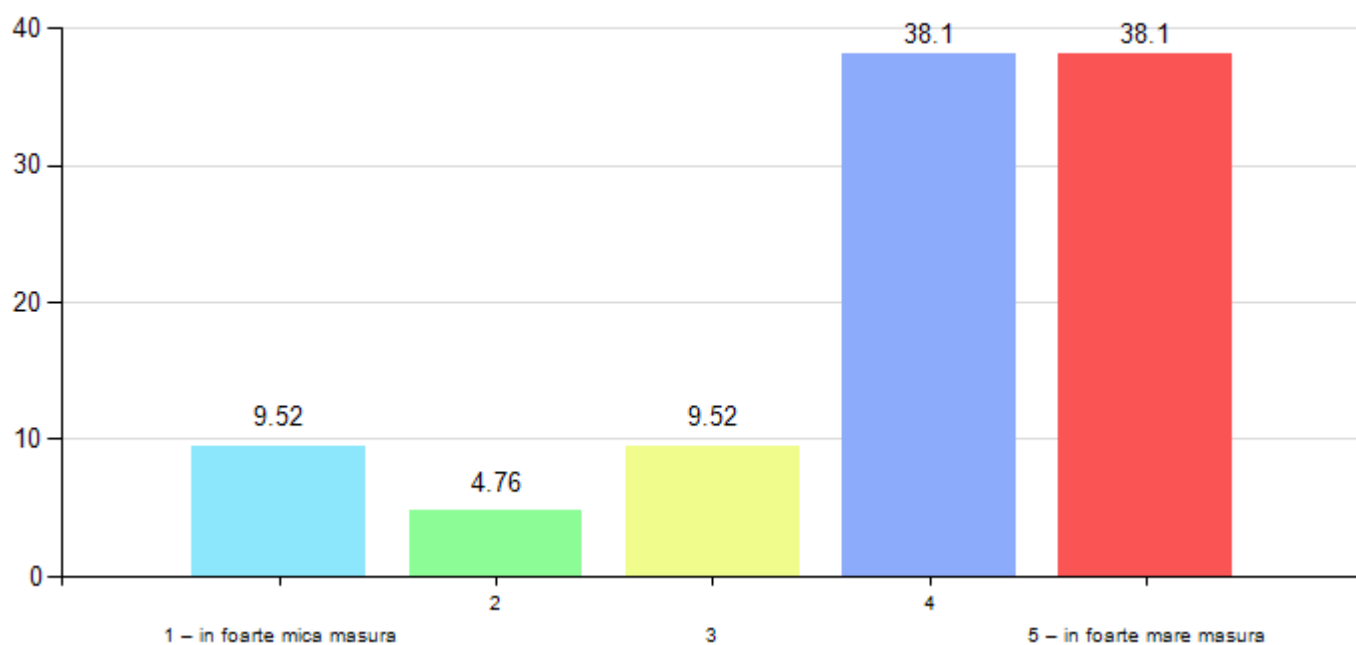
Stagii, plasamente de practică



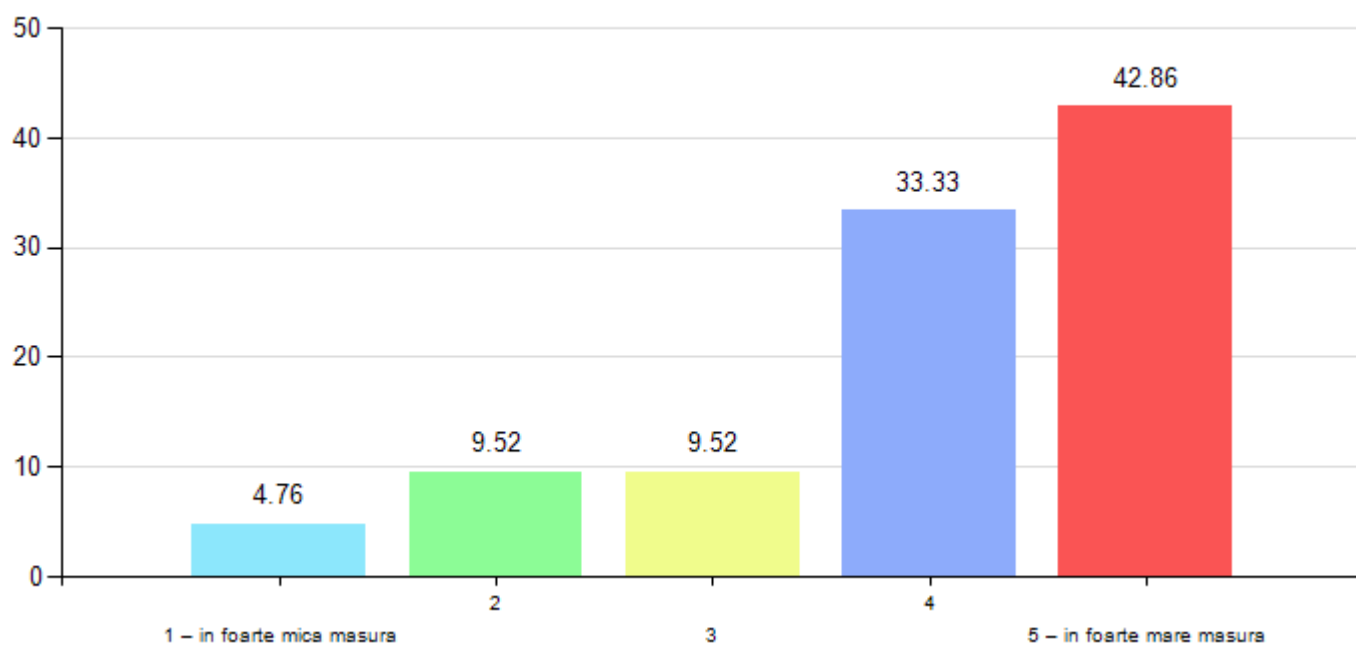
Conversație profesori - studenți în timpul cursului/seminarului/laboratorului/proiectului



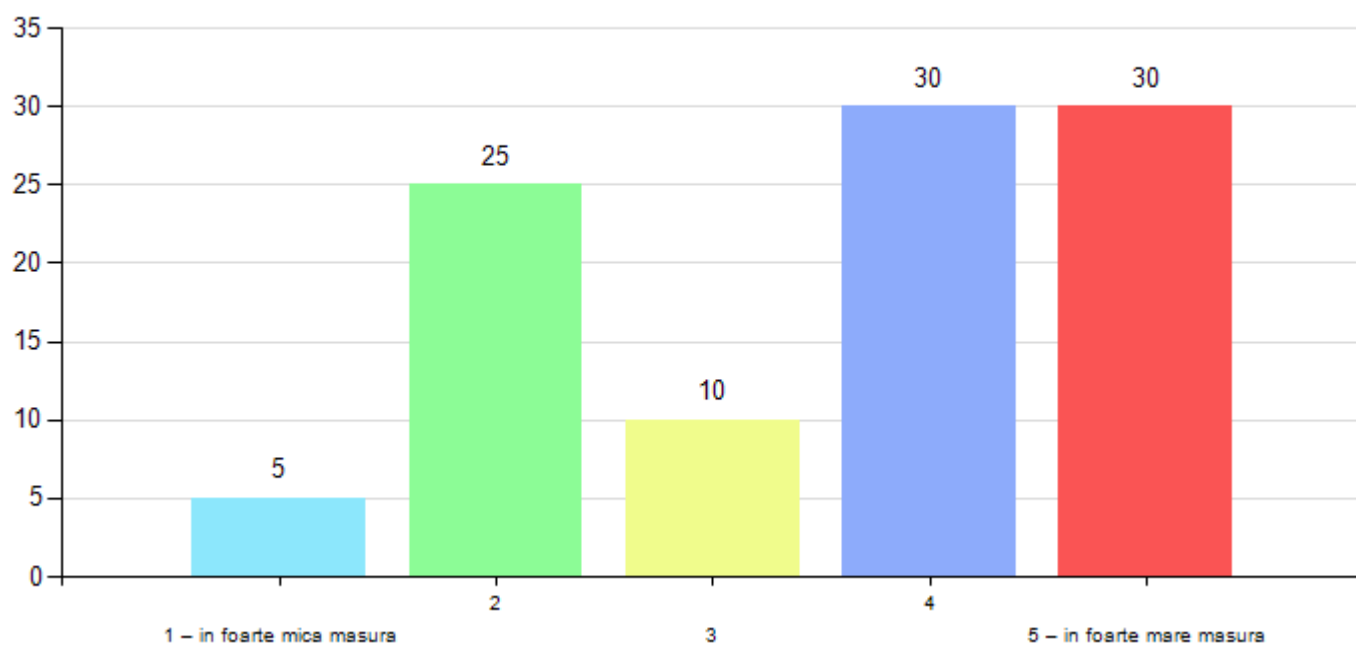
Dezbateri între studenți în timpul cursului/seminarului/laboratorului/proiectului



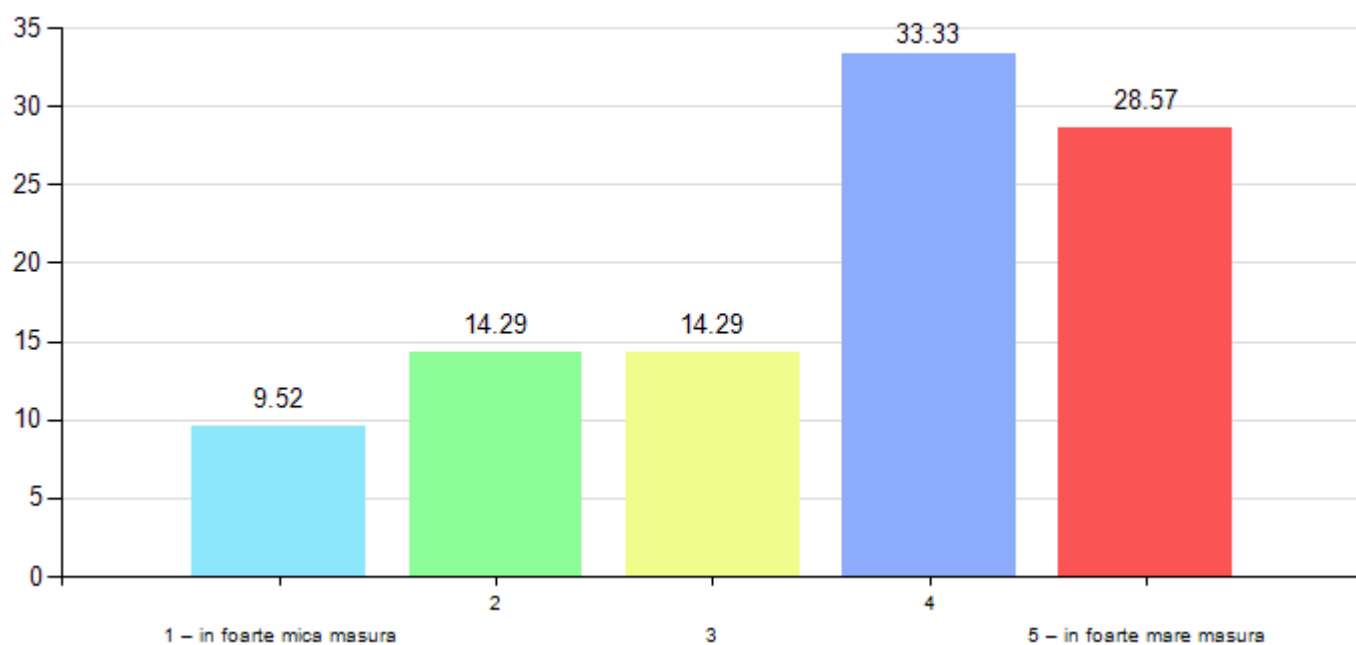
Exerciții și aplicații practice în timpul cursului/seminarului/laboratorului/proiectului



Învățarea prin proiecte (alte proiecte decât cele de cercetare) individuale sau de grup



Prezentări orale ale studenților





MINISTERUL
EDUCAȚIEI ȘI
CERCETĂRII
ȘTIINȚIFICE

ue fiscali

Cum evaluați nivelul propriu de competențe și abilități dobândite în urma absolvirii programului de licență?

Universitate: Universitatea "Artifex" din București; Facultate: - Toate -; Regiune: Nespecificat; Sex: Nespecificat; Anul absolvirii: Nespecificat

Varianta raspuns		Frecvențe procentuale (%)
Abilitatea de a coordona activități	1 – in foarte mica masura	0
	2	0
	3	5.26
	4	31.58
	5 – in foarte mare masura	63.16
Abilitatea de a elabora rapoarte, note sau alte documente	1 – in foarte mica masura	0
	2	0
	3	15.79
	4	31.58
	5 – in foarte mare masura	52.63
Abilitatea de a formula idei și soluții noi	1 – in foarte mica masura	0
	2	0
	3	5.26
	4	31.58
	5 – in foarte mare masura	63.16
Abilitatea de a gestiona eficient timpul de lucru	1 – in foarte mica masura	0
	2	0
	3	5.56
	4	33.33
	5 – in foarte mare masura	61.11
Abilitatea de a identifica noi oportunități și a acționa rapid pentru a le urmări	1 – in foarte mica masura	0
	2	0
	3	0
	4	50
	5 – in foarte mare masura	50
Abilitatea de a învăța lucruri noi, de a mă documenta și perfecționa continuu	1 – in foarte mica masura	0
	2	0
	3	0
	4	15.79
	5 – in foarte mare masura	84.21
Abilitatea de a lucra în echipă	1 – in foarte mica masura	0
	2	0
	3	0
	4	40

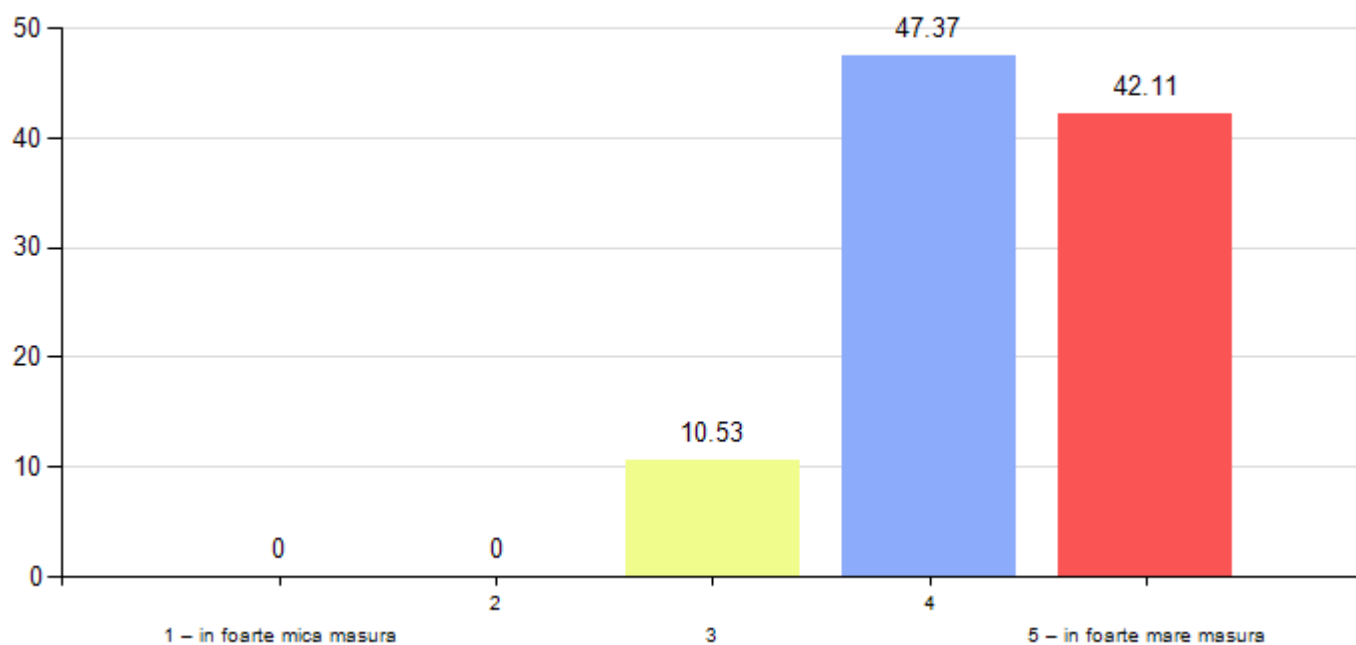


UNIUNEA EUROPEANĂ

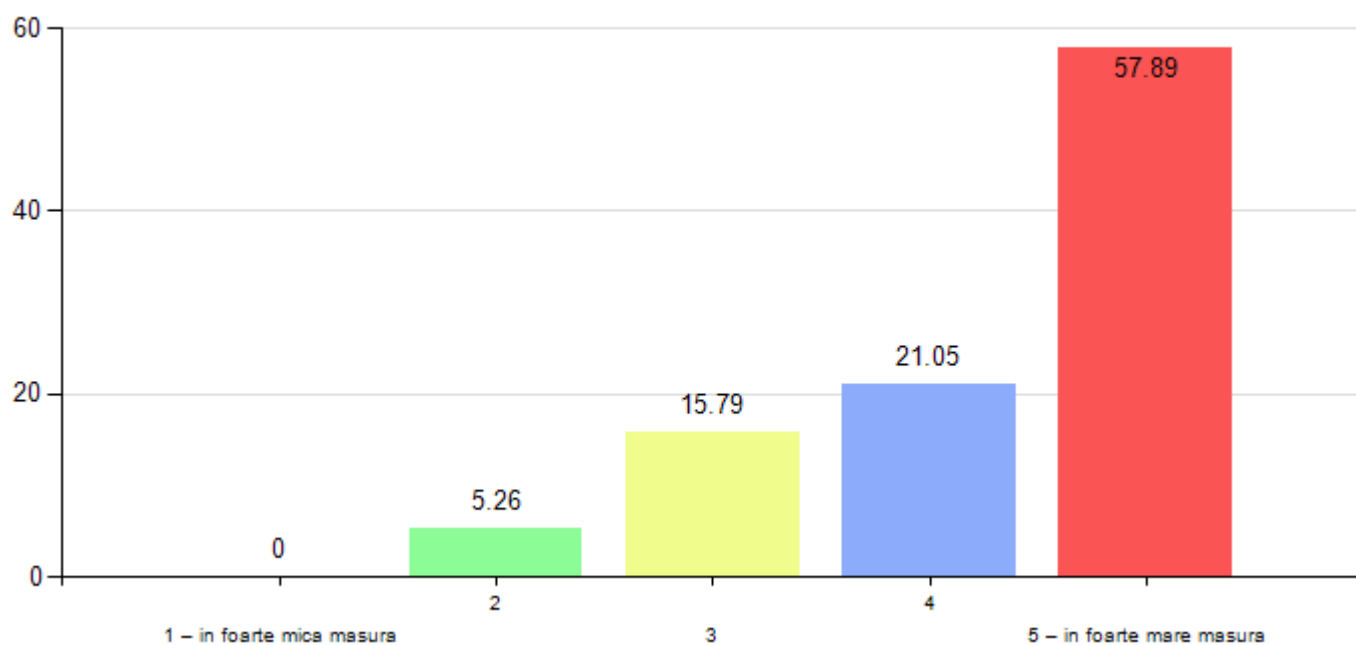
Fondul Social European
POSDRU 2007-2013Instrumente Structurale
2007-2013MINISTERUL
EDUCAȚIEI ȘI
CERCETĂRII
ȘTIINȚIFICEue *fiscodi*

	5 – in foarte mare masura	60
Abilitatea de a prezenta produse, idei sau rapoarte în fața unei audiențe	1 – in foarte mica masura	5.26
	2	5.26
	3	10.53
	4	26.32
	5 – in foarte mare masura	52.63
Abilitatea de a profesa în specialitatea/domeniul absolvit	1 – in foarte mica masura	0
	2	5.26
	3	15.79
	4	21.05
	5 – in foarte mare masura	57.89
Abilitatea de a utiliza calculatorul și de a naviga pe internet	1 – in foarte mica masura	0
	2	0
	3	0
	4	26.32
	5 – in foarte mare masura	73.68
Competențe de comunicare în limbi străine	1 – in foarte mica masura	10.53
	2	10.53
	3	26.32
	4	21.05
	5 – in foarte mare masura	31.58
Competențe digitale	1 – in foarte mica masura	0
	2	0
	3	27.78
	4	22.22
	5 – in foarte mare masura	50
Creativitate și inovație	1 – in foarte mica masura	0
	2	5.26
	3	5.26
	4	21.05
	5 – in foarte mare masura	68.42
Cunoașterea domeniului de studiu/a specializării absolvite	1 – in foarte mica masura	0
	2	0
	3	10.53
	4	47.37
	5 – in foarte mare masura	42.11
Gândire critică	1 – in foarte mica masura	0
	2	0
	3	0
	4	40
	5 – in foarte mare masura	60
Gândirea analitică	1 – in foarte mica masura	0
	2	0
	3	0
	4	30
	5 – in foarte mare masura	70

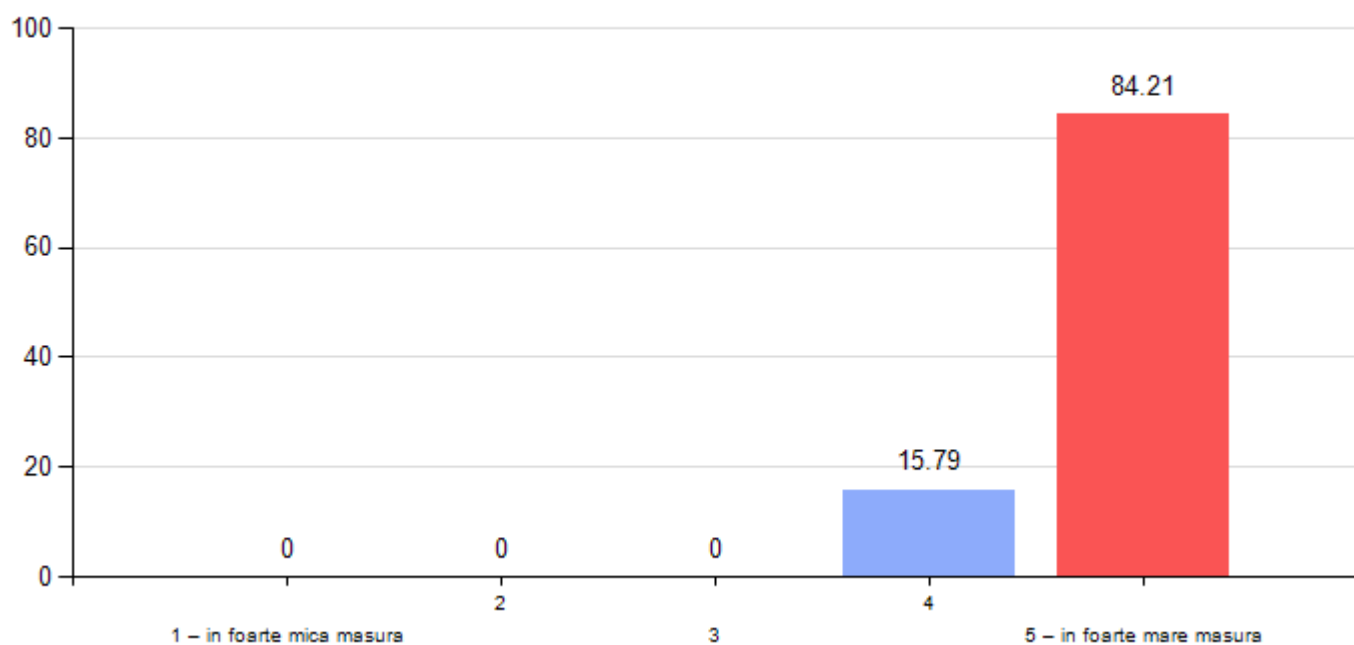
Cunoașterea domeniului de studiu/a specializării absolvite



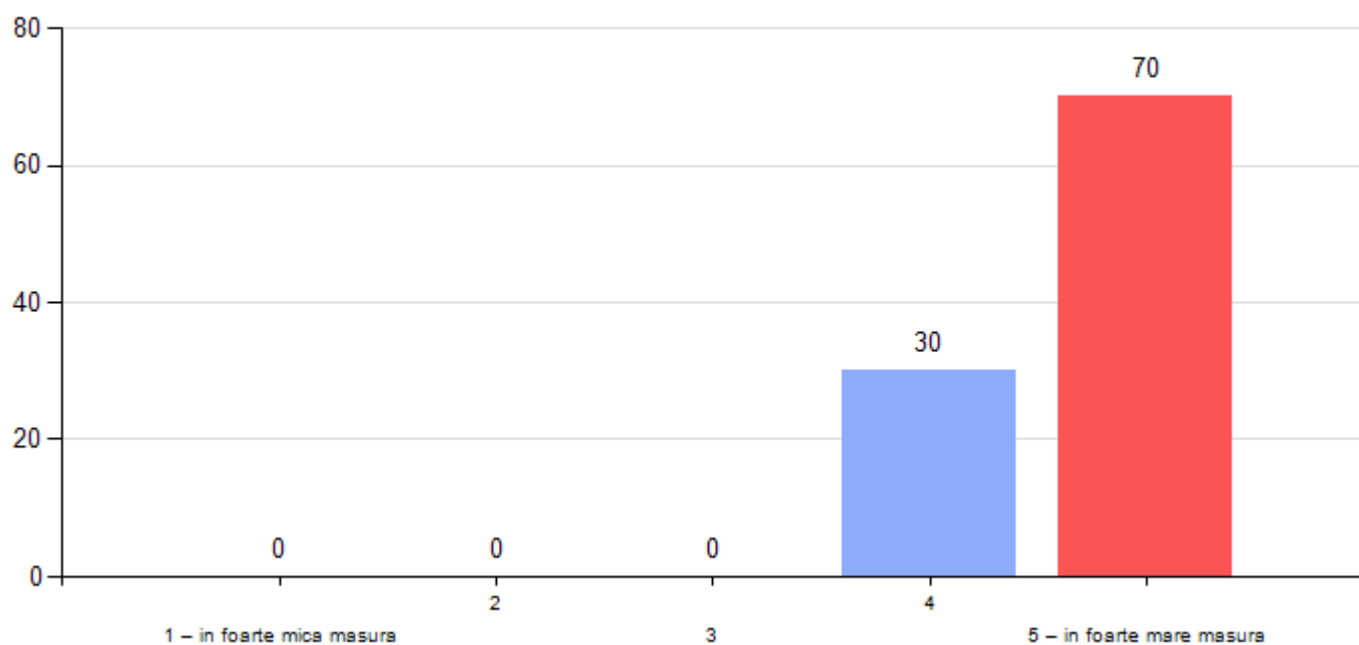
Abilitatea de a profesa în specialitatea/domeniul absolvit



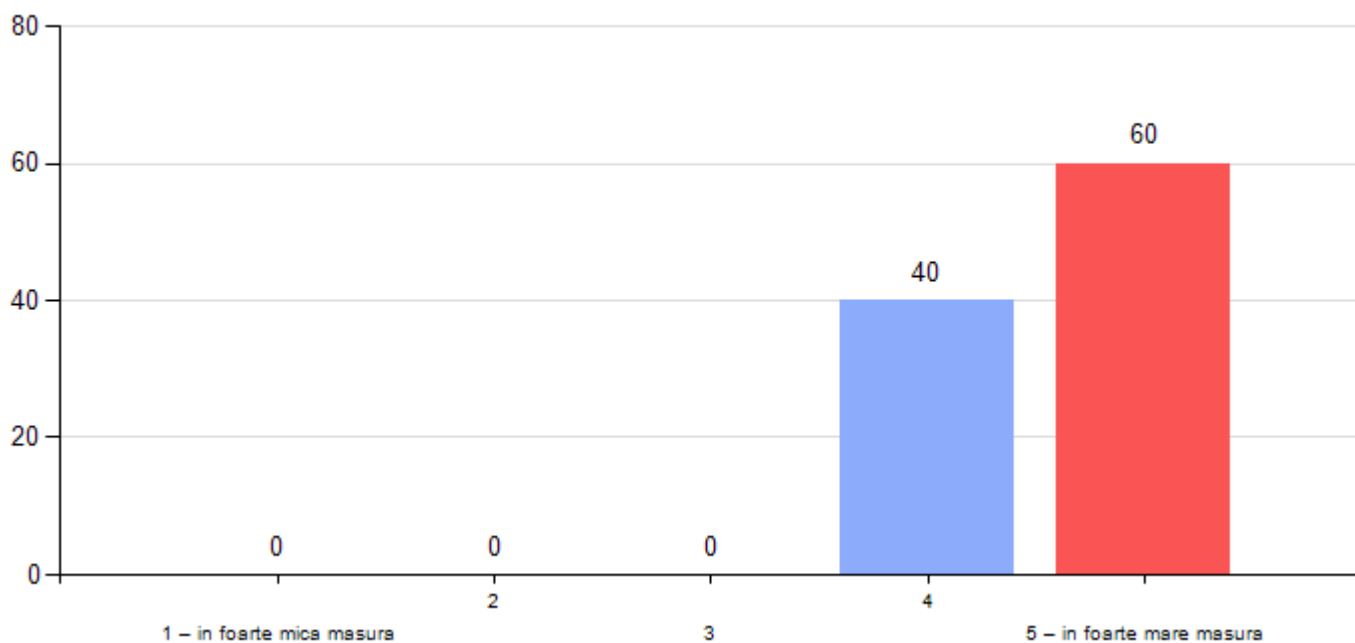
Abilitatea de a învăța lucruri noi, de a mă documenta și perfecționa continuu



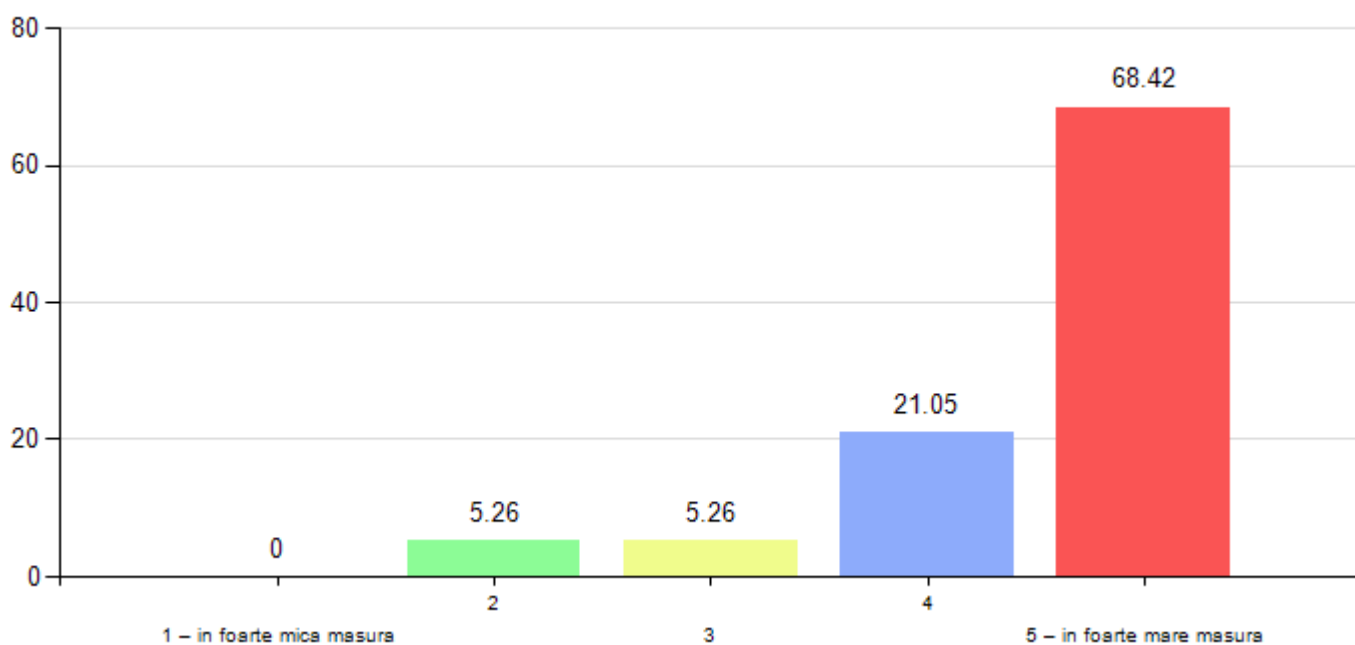
Gândirea analitică



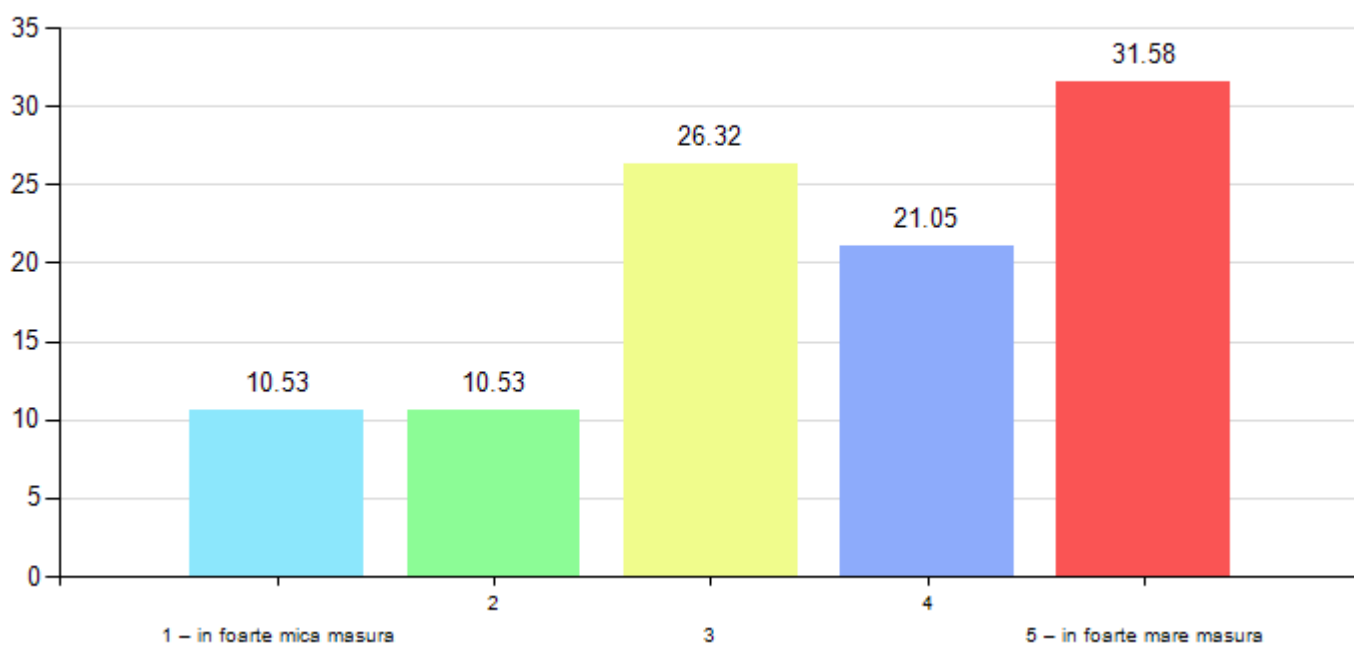
Gândire critică



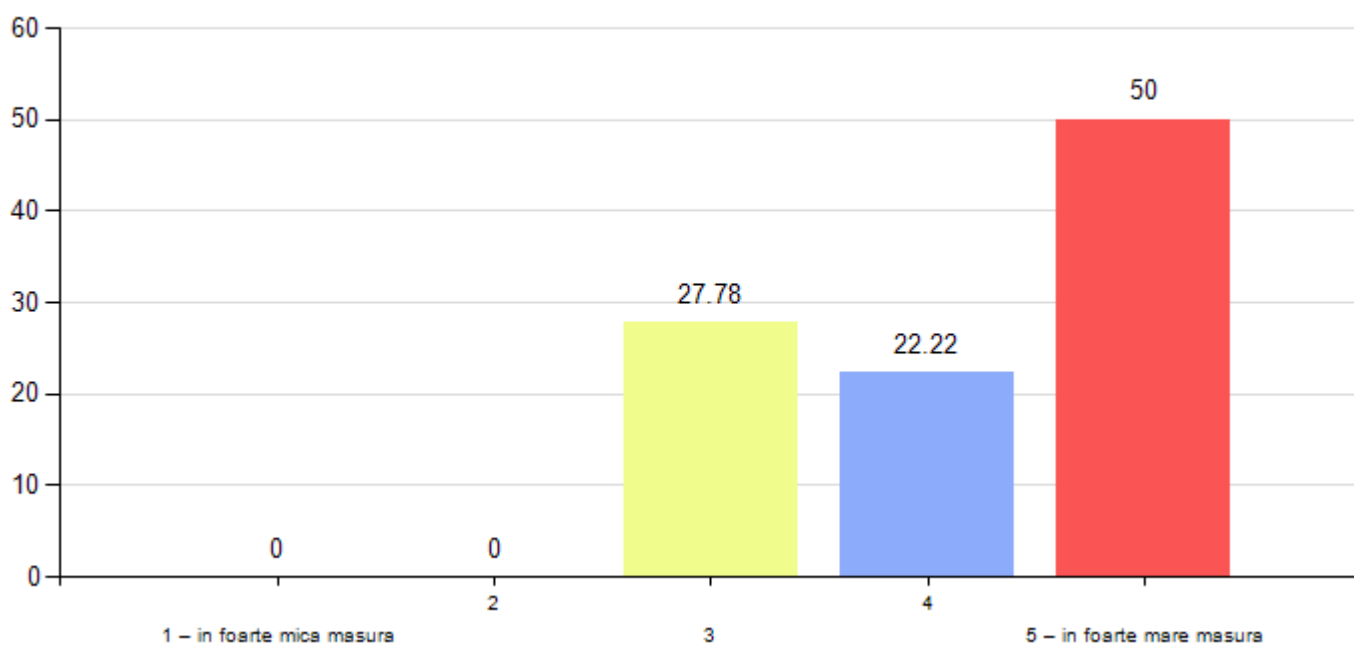
Creativitate și inovație



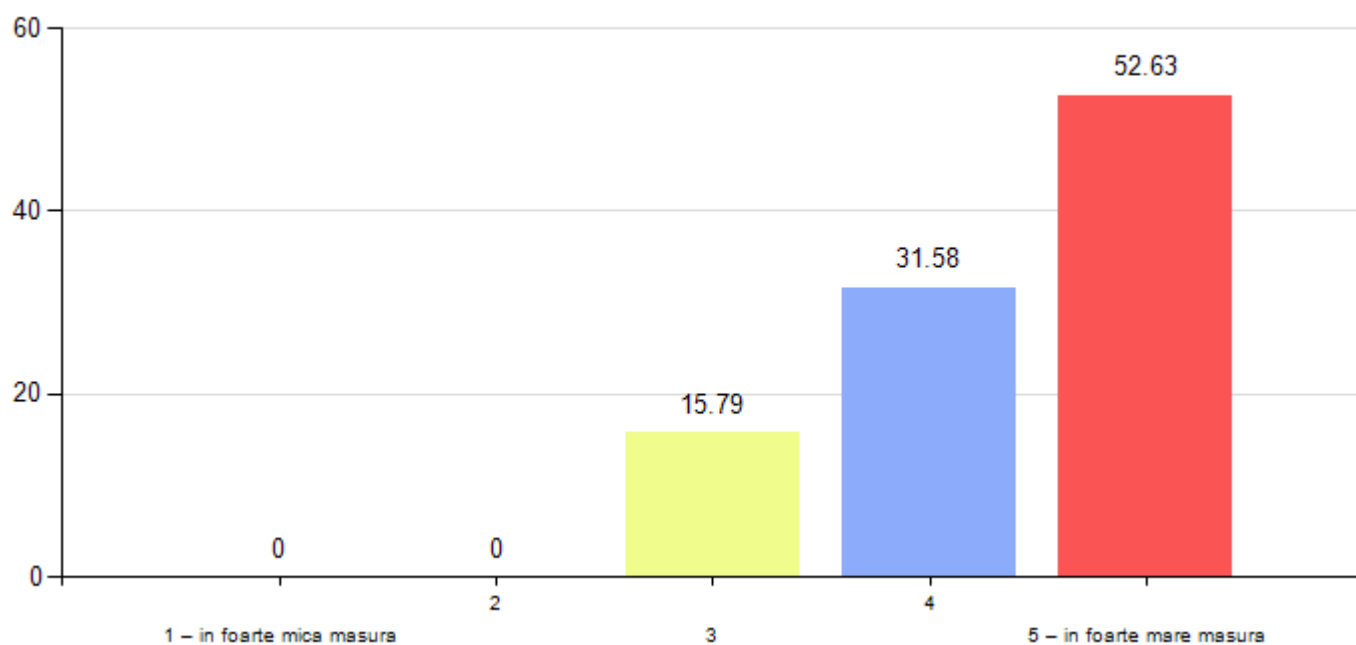
Competențe de comunicare în limbi străine



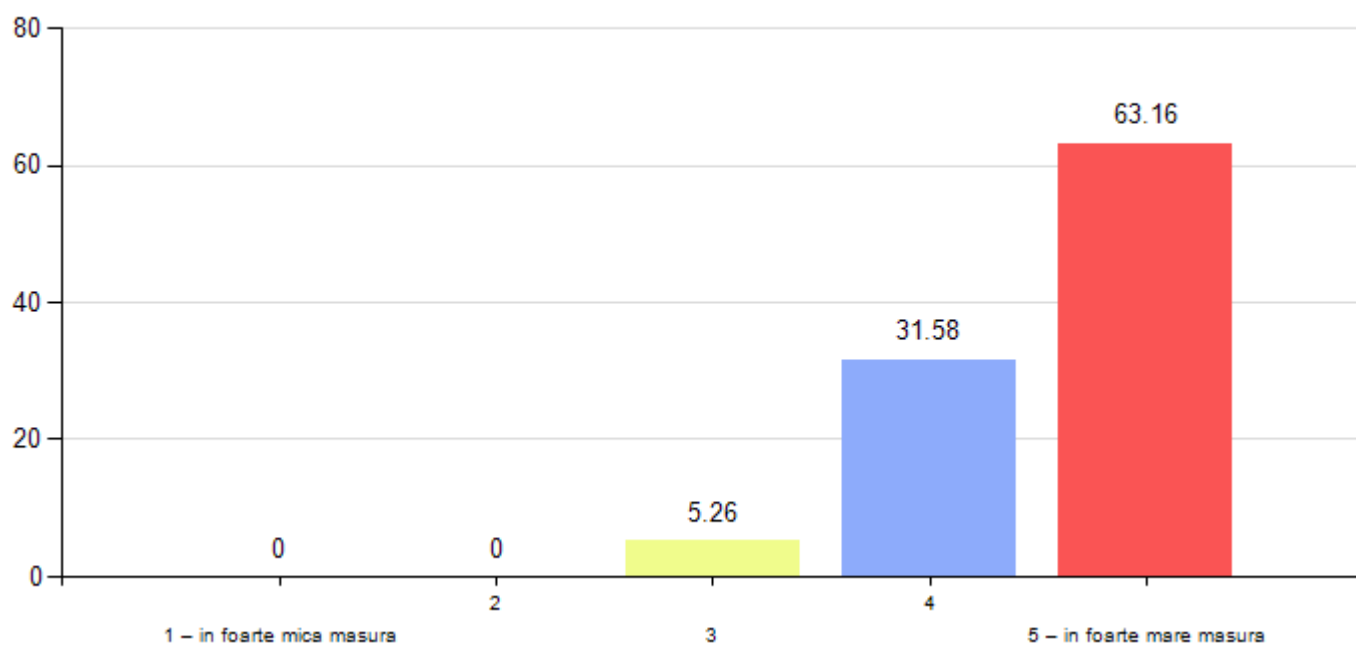
Competențe digitale



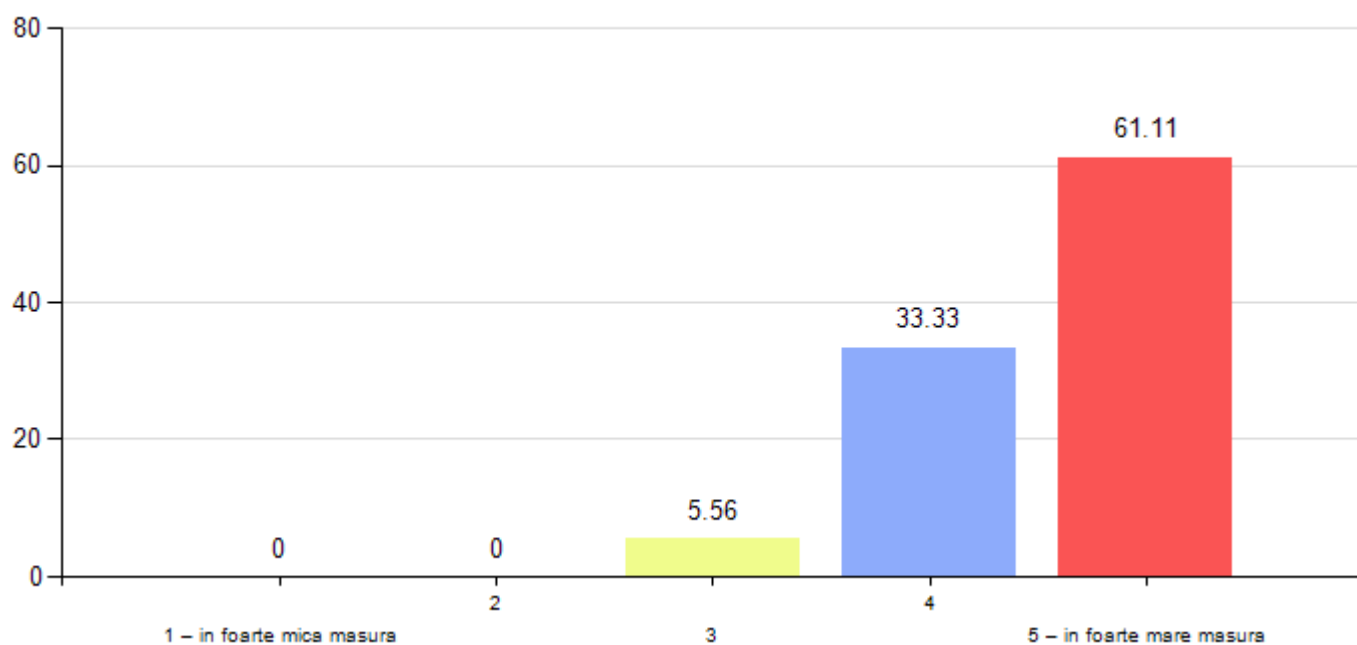
Abilitatea de a elabora rapoarte, note sau alte documente



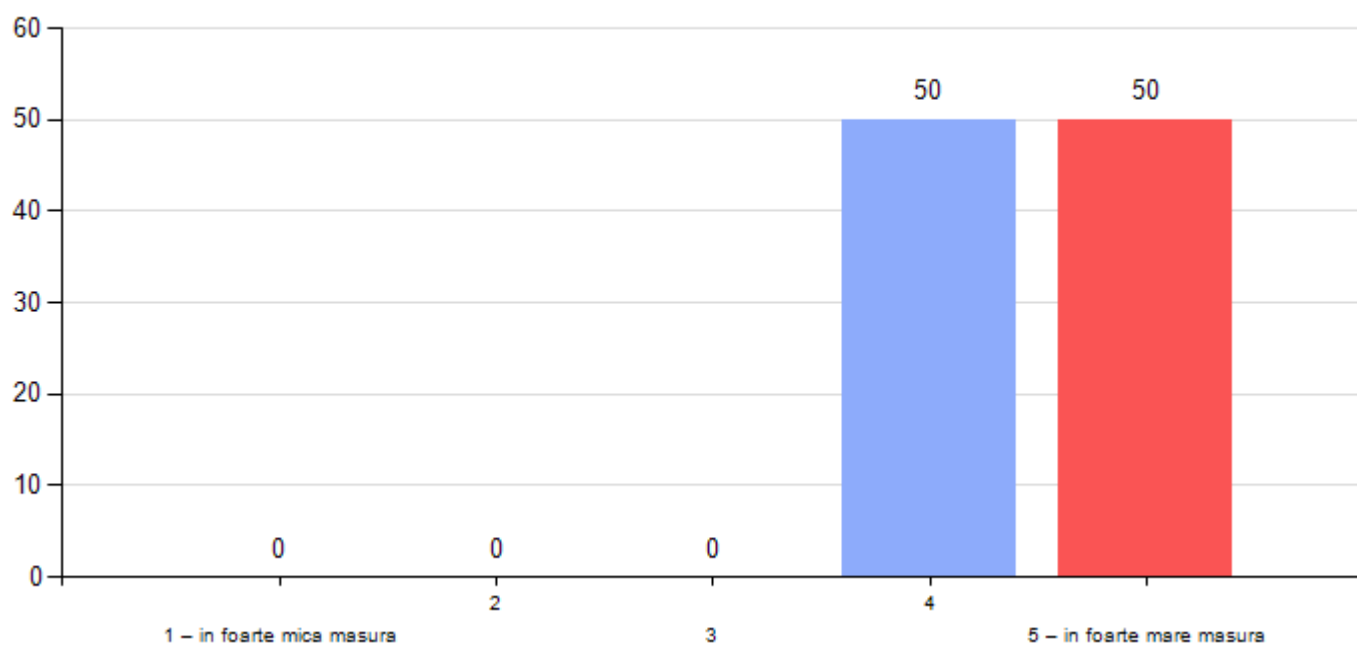
Abilitatea de a formula idei și soluții noi



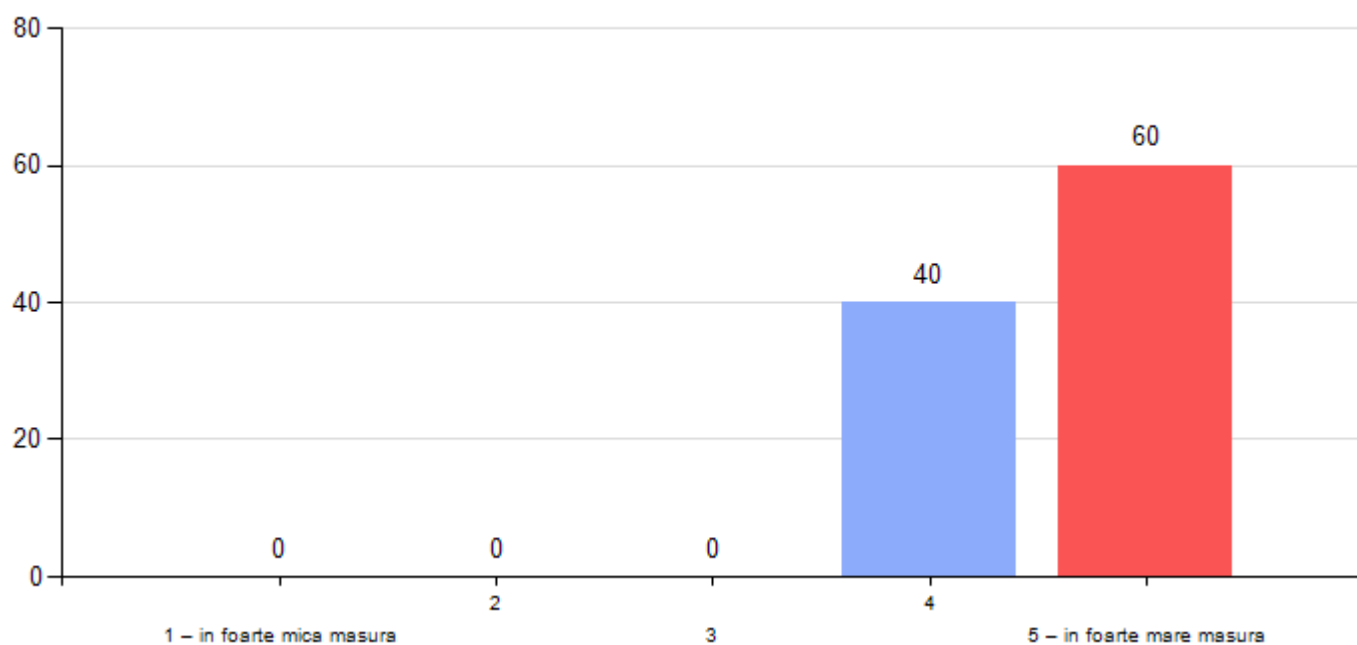
Abilitatea de a gestiona eficient timpul de lucru



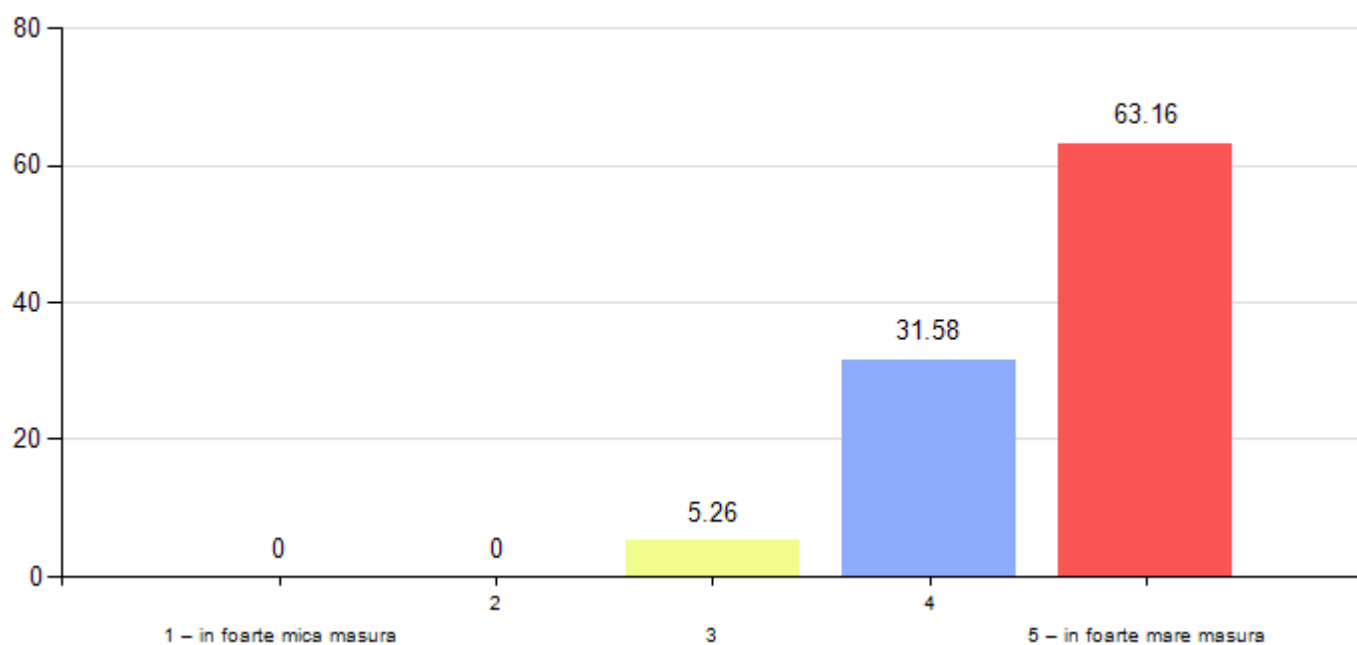
Abilitatea de a identifica noi oportunități și a acționa rapid pentru a le urmări



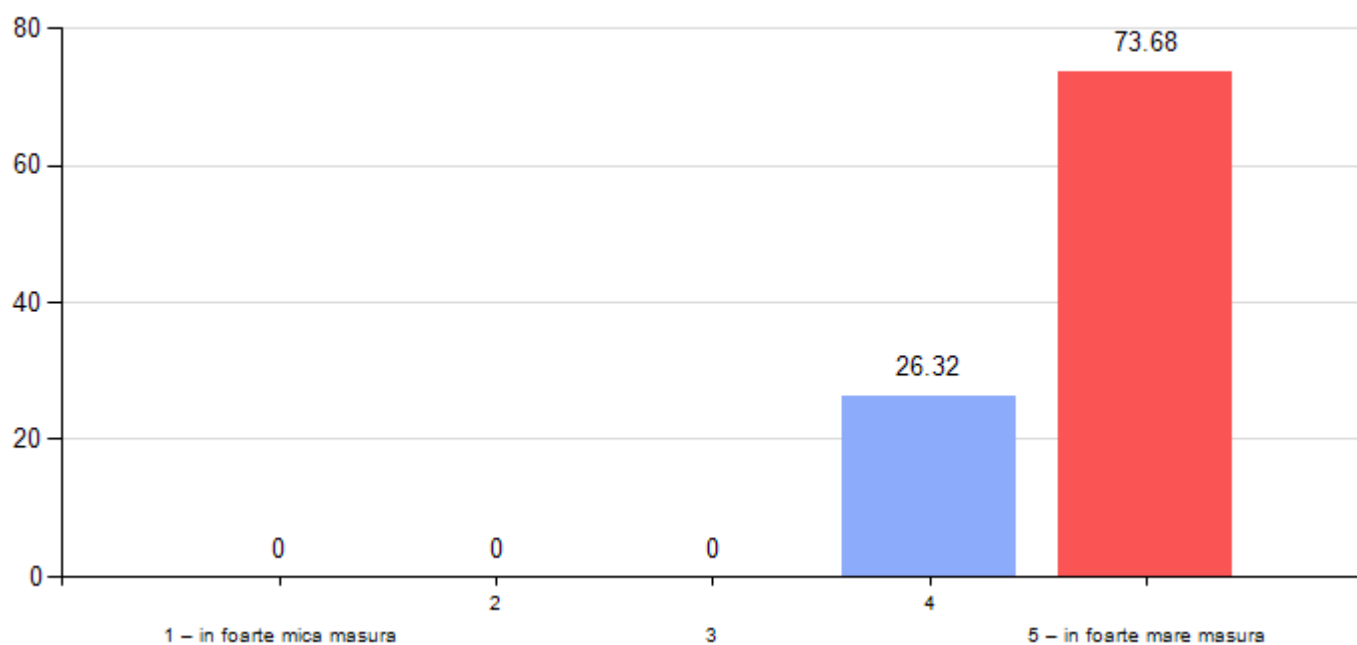
Abilitatea de a lucra în echipă



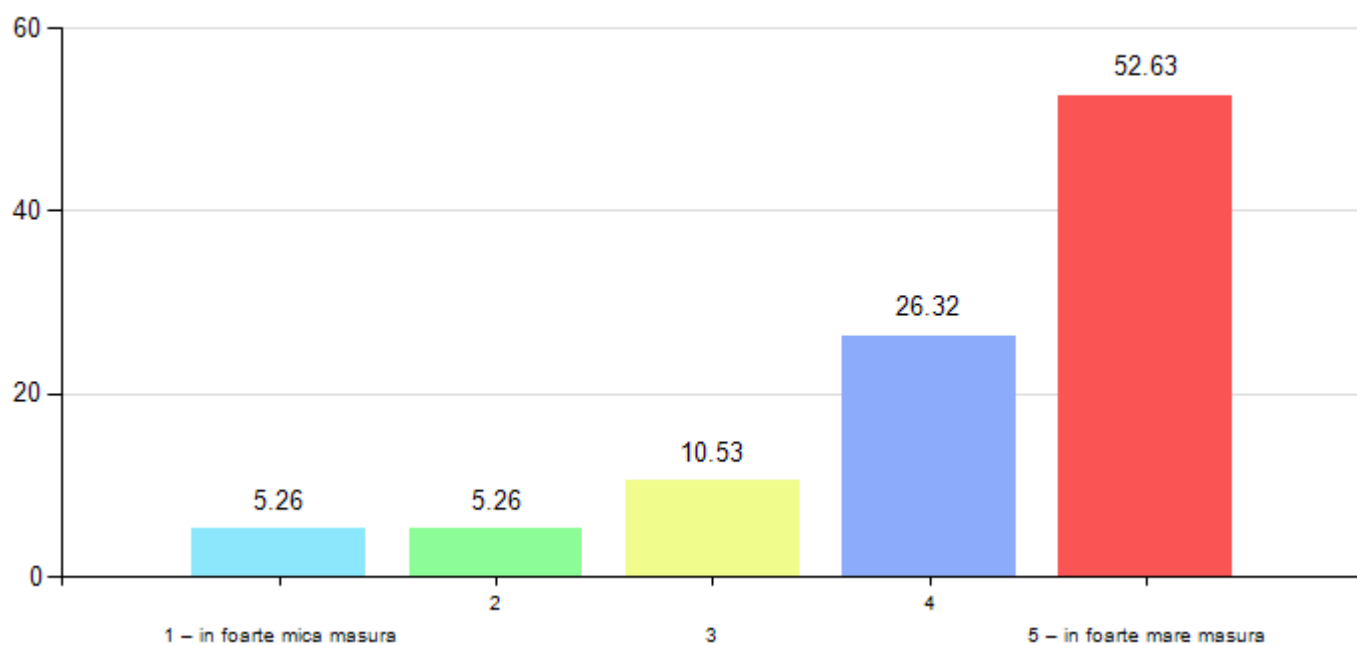
Abilitatea de a coordona activități



Abilitatea de a utiliza calculatorul și de a naviga pe internet



Abilitatea de a prezenta produse, idei sau rapoarte în fața unei audiențe



În ce măsură sunteți satisfăcut din punct de vedere profesional de competențele dezvoltate pe parcursul programul de licență?

Universitate: Universitatea "Artifex" din București; Facultate: - Toate -; Regiune: Nespecificat; Sex: Nespecificat; Anul absolvirii: Nespecificat

Varianta raspuns	Frecvențe procentuale (%)
1 – in foarte mica masura	0
2	4.55
3	4.55
4	18.18
5 – in foarte mare masura	72.73

